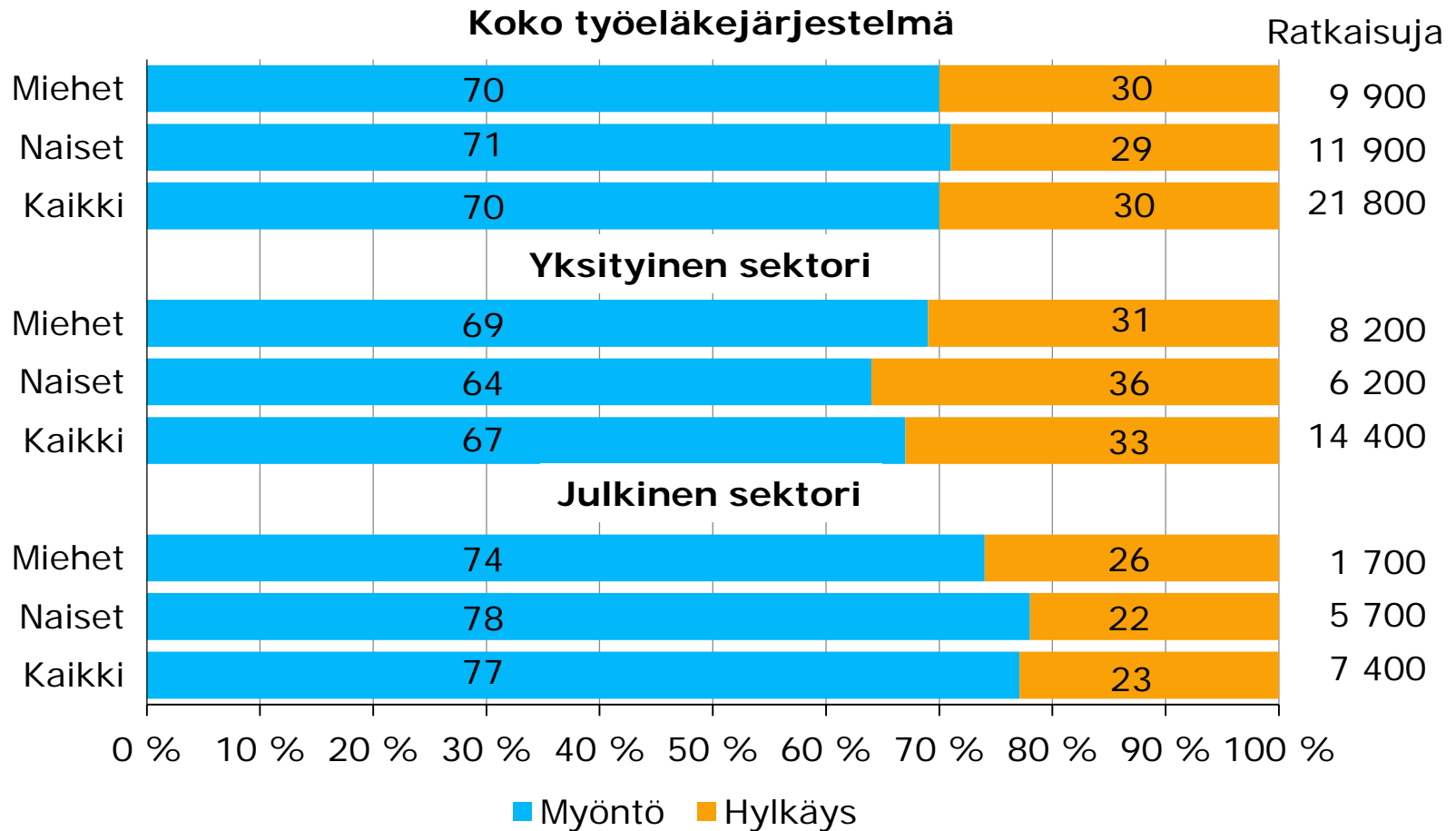


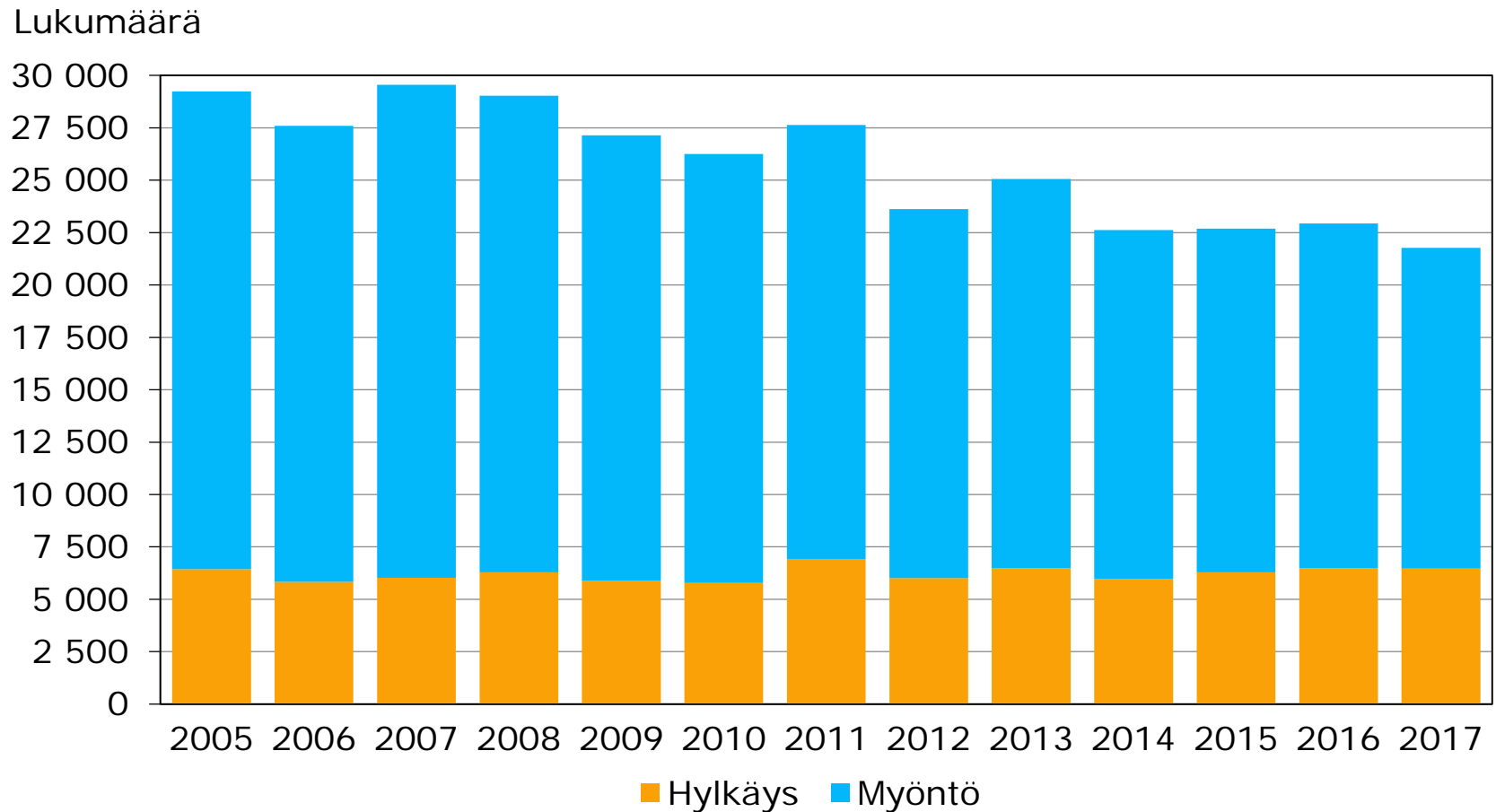
Myöntöjen ja hylkäysten osuus työeläkejärjestelmän työkyvyttömyyseläkeratkaisuista* vuonna 2017



*Uusia hakemuksia koskevat ratkaisut



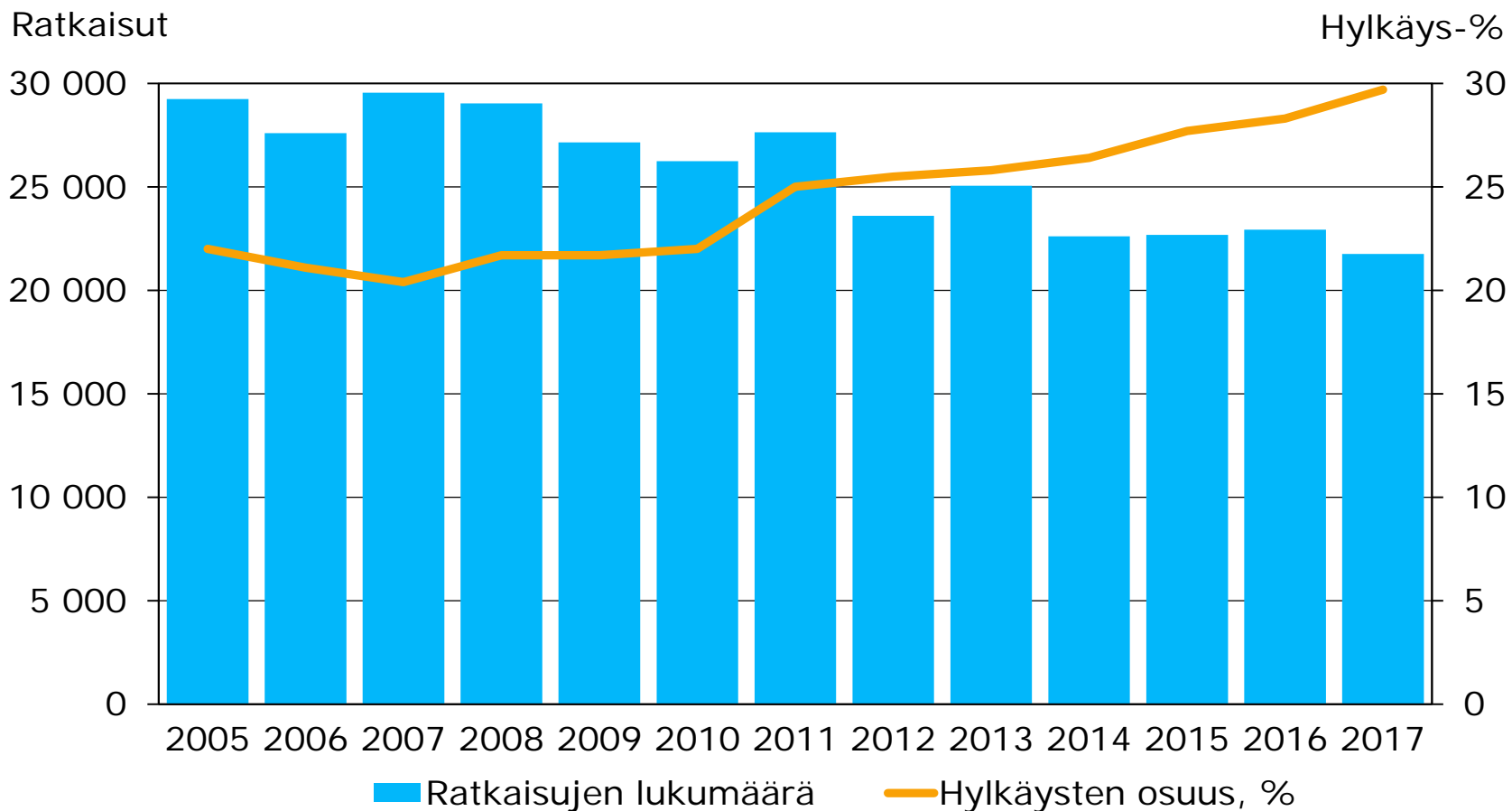
Myöntöjen ja hylkäysten osuus työeläkejärjestelmän työkyvyttömyyseläkeratkaisuista* vuosina 2005–2017



*Uusia hakemuksia koskevat ratkaisut



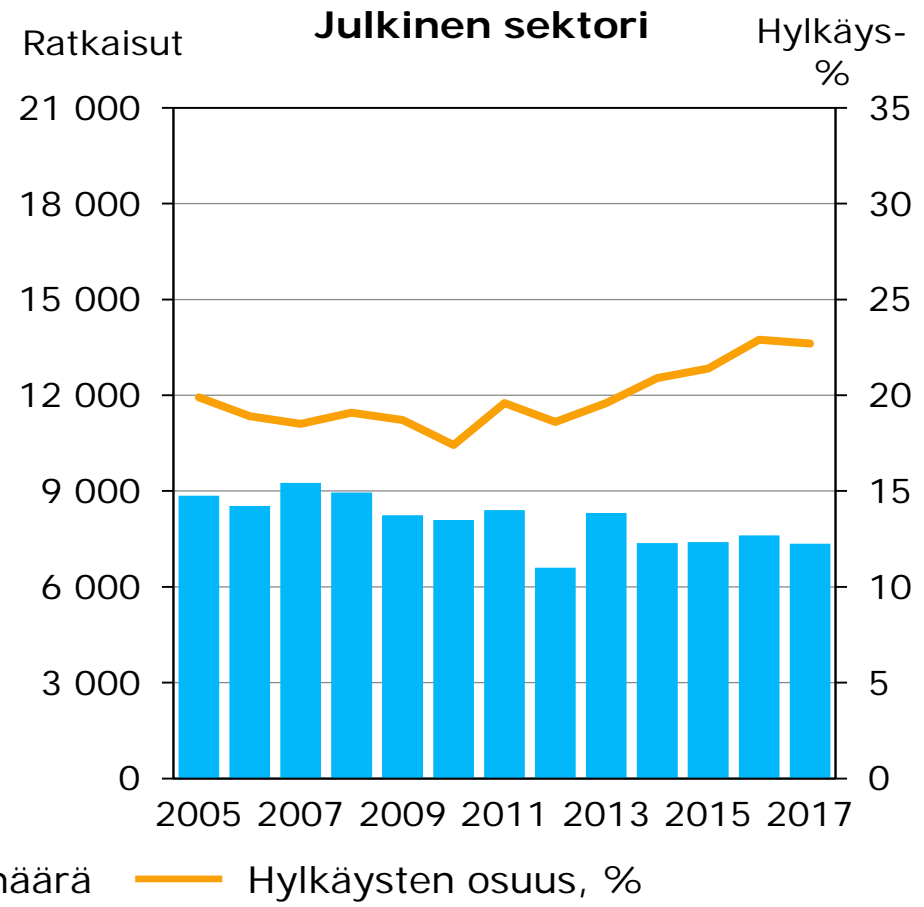
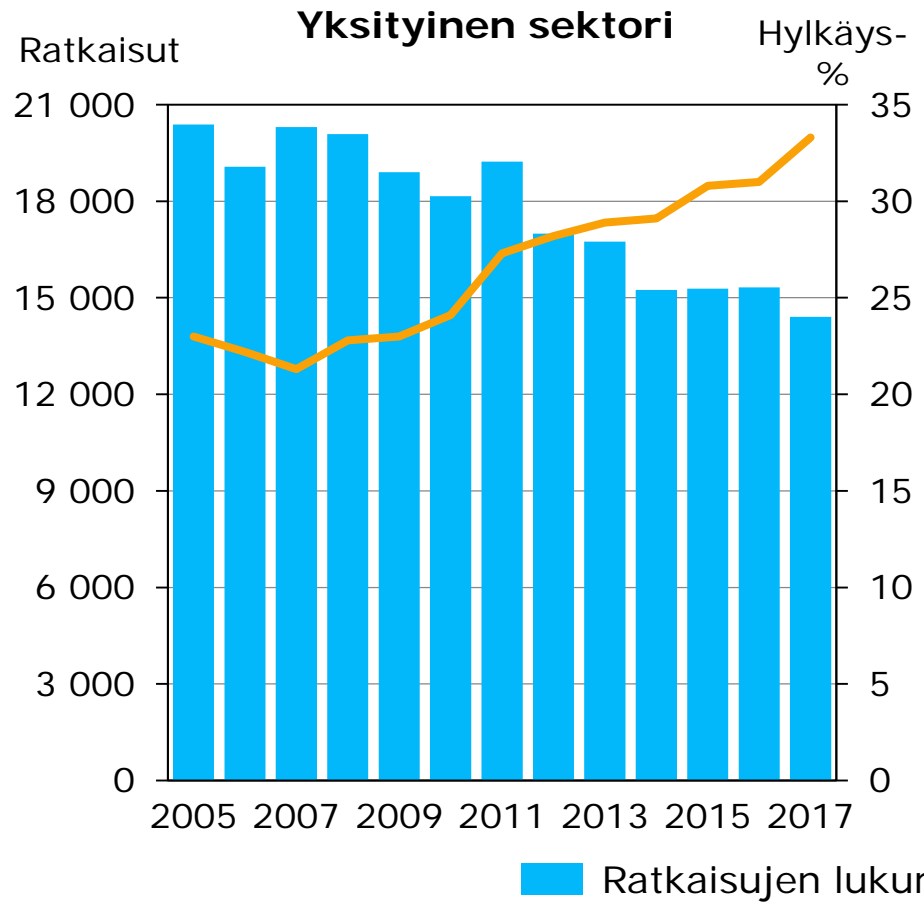
Työeläkejärjestelmän työkyvyttömyyseläkeratkaisujen* lukumäärä ja hylkäysten osuus vuosina 2005–2017



*Uusia hakemuksia koskevat ratkaisut



Työeläkejärjestelmän työkyvyttömyyseläke- ratkaisujen* lukumäärä ja hylkäysten osuus sektorin mukaan vuosina 2005–2017

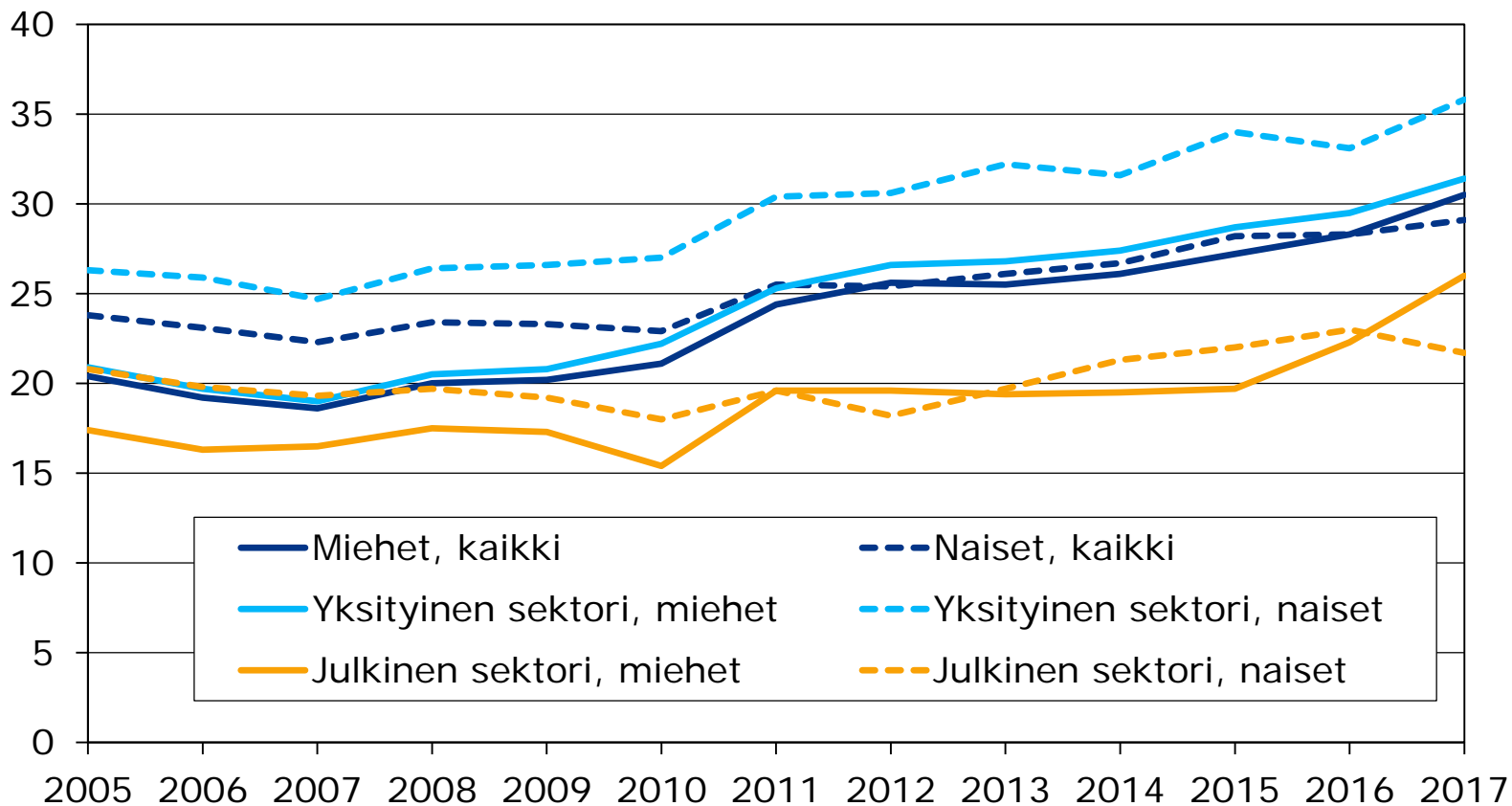


*Uusia hakemuksia koskevat ratkaisut



Hylkäysten osuus työeläkejärjestelmän työkyvyttömyyseläkeratkaisuista* sektorin ja sukupuolen mukaan vuosina 2005–2017

Hylkäysten osuus, %

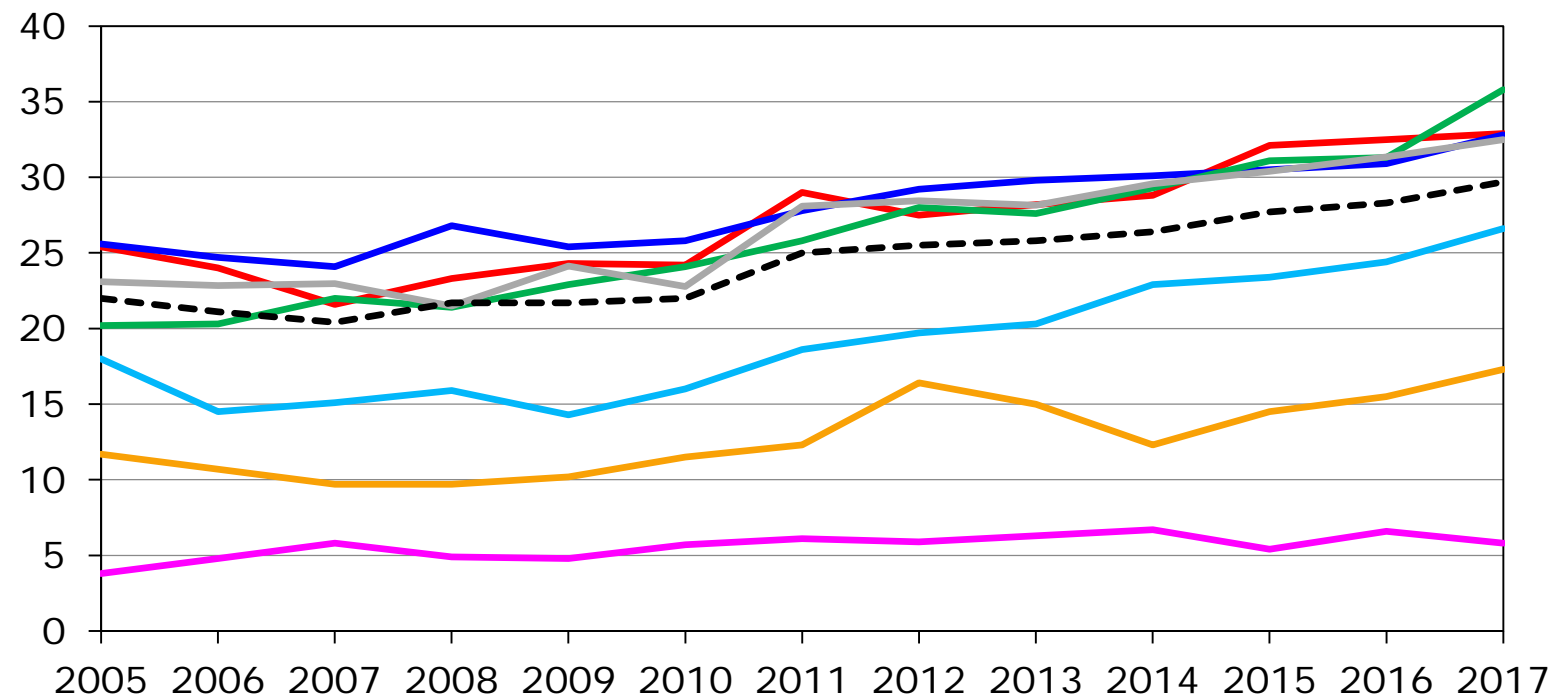


*Uusia hakemuksia koskevat ratkaisut



Hylkäysten osuus työeläkejärjestelmän työkyvyttömyyseläkeratkaisuista* sairauspääryhmän mukaan vuosina 2005–2017

Hylkäys-%



- Tuki- ja liikuntaelinten sairaudet
- Verenkiertoelinten sairaudet
- Kasvaimet
- Muut sairaudet
- Mielenterveyden ja käyttäytymisen häiriöt
- Hermoston sairaudet
- Vammat ja myrkytykset
- - - Kaikki

*Uusia hakemuksia koskevat ratkaisut

