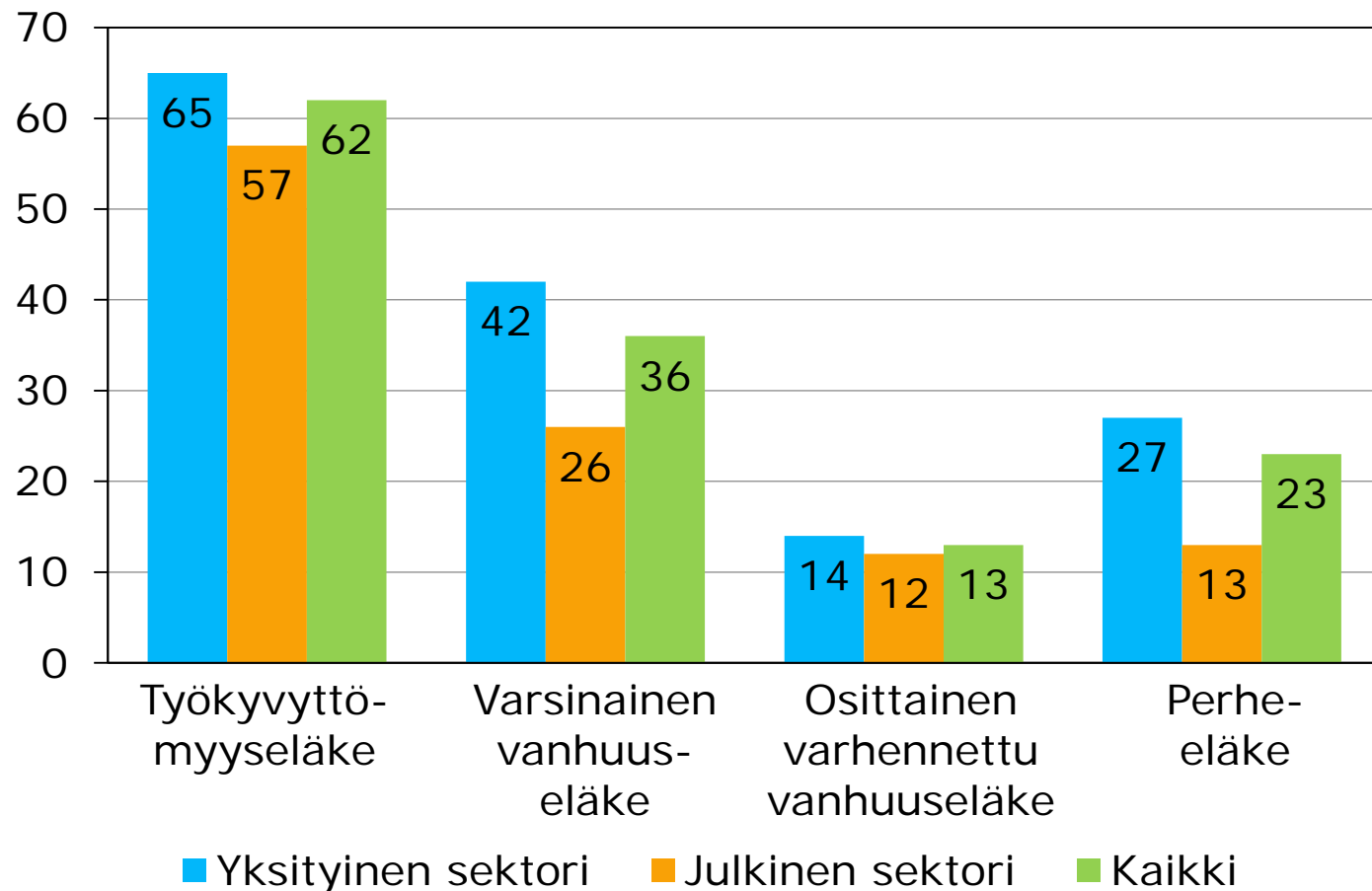
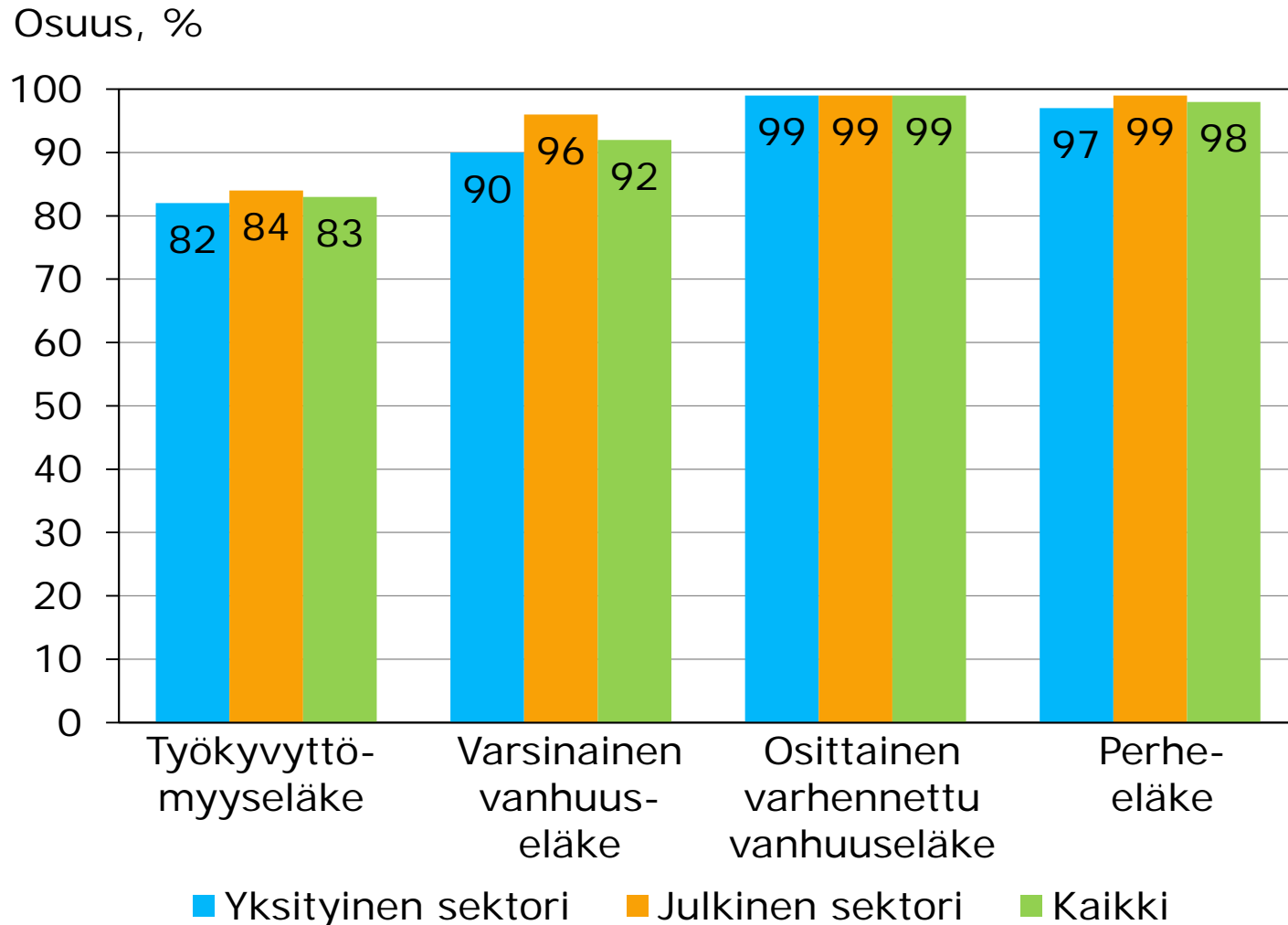


Työeläkehakemusten keskimääräinen kokonaiskäsittelyaika eläkelaitoksissa eläkelajin mukaan vuonna 2017

Käsittelyaika, pv

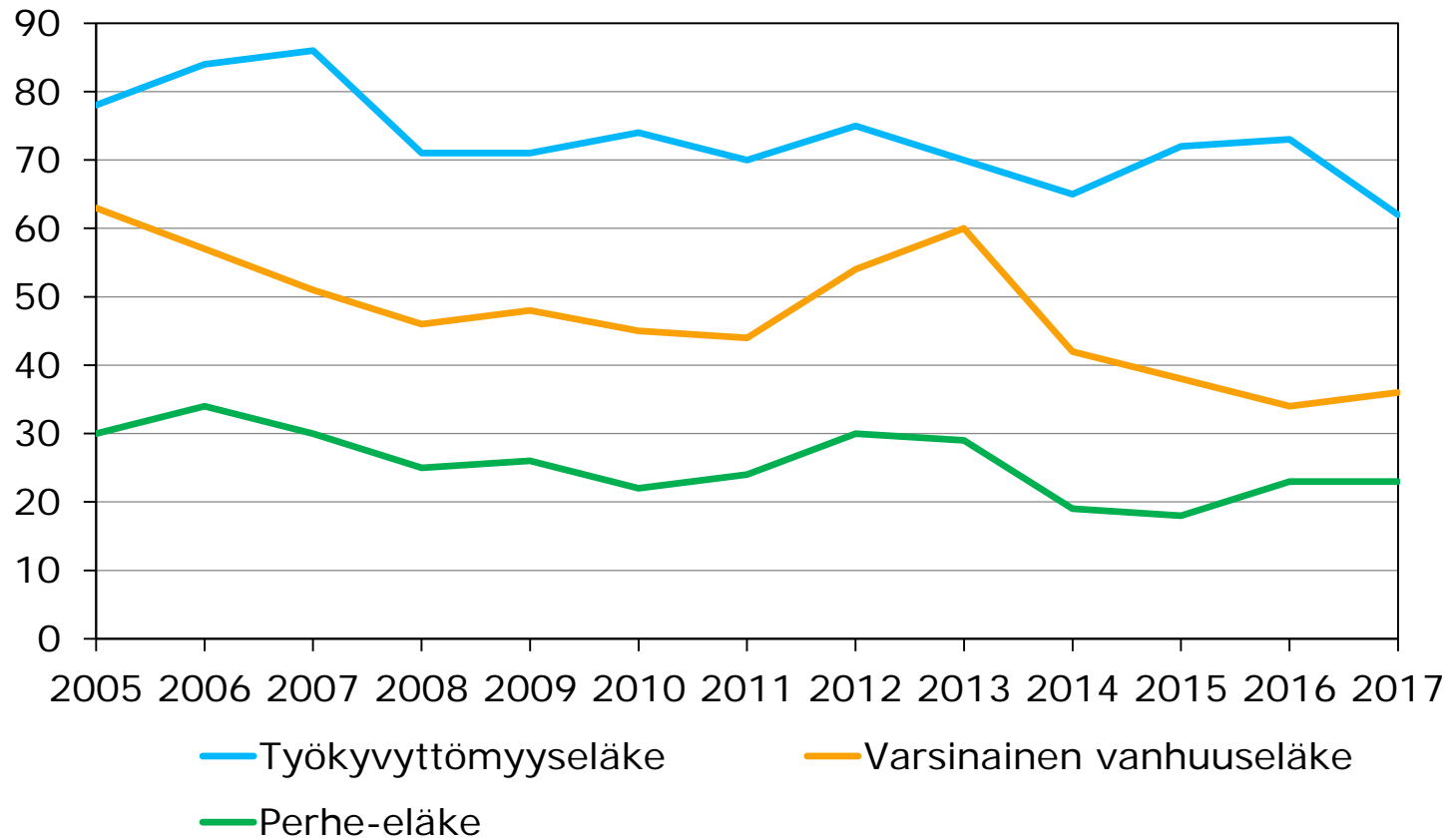


Alle kolmessa kuukaudessa eläkelaitoksissa käsiteltyjen työeläkehakemusten osuus vuonna 2017 eläkelajin mukaan



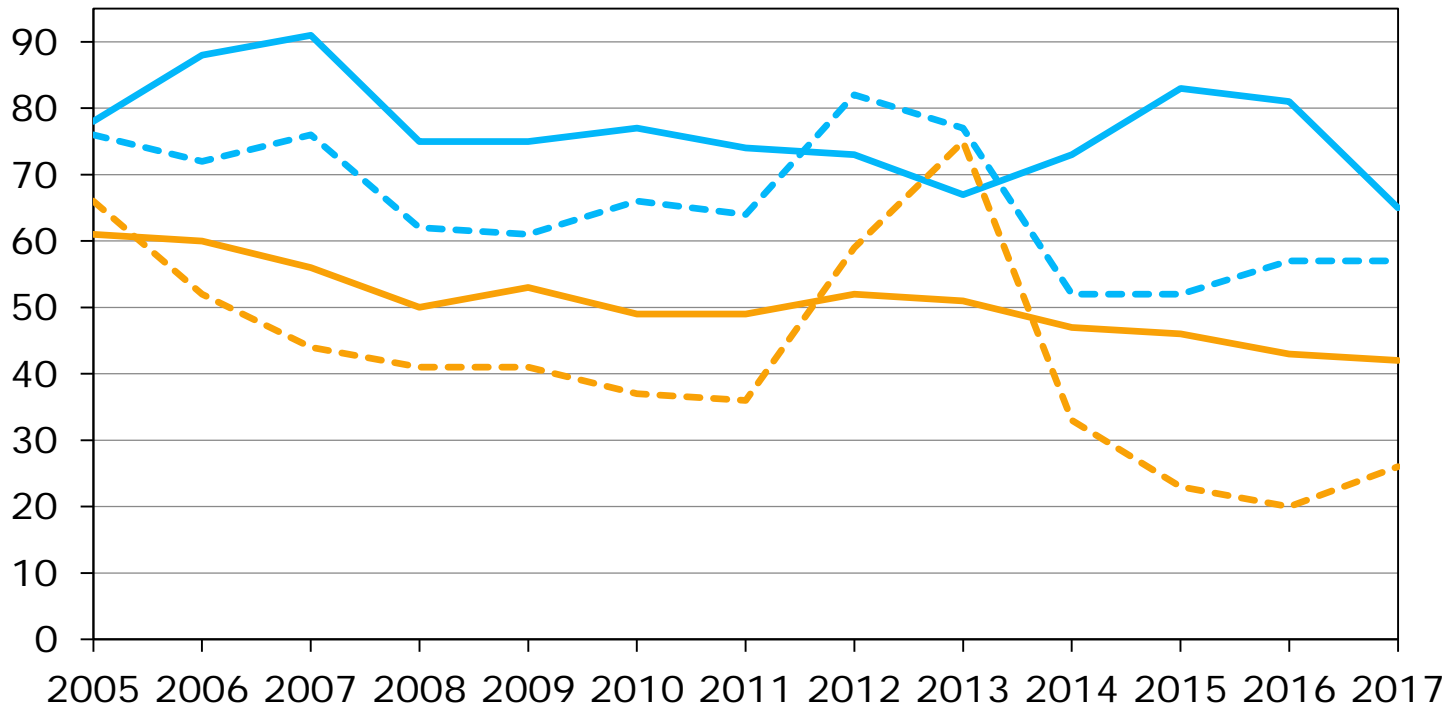
Työeläkehakemusten keskimääräinen kokonaiskäsittelyaika eläkelaitoksissa eläkelajin mukaan vuosina 2005–2017

Käsittelyaika, pv



Työkyvyttömyys- ja vanhuuseläkehakemusten keskimääräinen kokonaiskäsittelyaika yksityisellä ja julkisella sektorilla vuosina 2005–2017

Käsittelyaika, pv



- Työkyvyttömyyseläke, yksityinen sektori
- Varsinainen vanhuuseläke, yksityinen sektori
- - - Työkyvyttömyyseläke, julkinen sektori
- - - Varsinainen vanhuuseläke, julkinen sektori

