



Työeläke

– myös sinulle



Mistä eläkettä kertyy?

Sinulle kertyy työeläkettä, kun teet työtä työntekijänä tai yrittäjänä.

Kertynyt eläke säilyy, vaikka vaihdat työpaikkaa, lopetat yrittäjänä tai olet välillä poissa työelämästä. Eläke ei katoa, vaikka muutat pois maasta.



Milloin voit saada eläkettä?

Työeläke antaa turvaa eri elämäntilanteissa. Työeläkelaitos maksaa sinulle työeläkettä, kun lopetat työnteen vanhuuden tai sairauden takia.

Eläkettä saa myös, jos perheen huoltaja kuolee. Silloin eläkettä saavat leski ja lapset.



Miten eläke muodostuu?

Työeläke kertyy työtuloista koko sen ajan, kun olet työssä. Eläkettä alkaa kertyä 17-vuotiaana. Eläkettä kertyy siihen asti, kun olet 68-vuotias. Jokainen euro, jonka ansaitset, tuo lisää eläkettä.

Jos olet työntekijä, eläkkeesi lasketaan palkasta, jonka ansaitset kunkin työvuoden aikana. Kertyneet eläkkeet lasketaan yhteen, ja niistä tulee työeläkkeen määrä. Maksat palkasta eläkemaksuja. Työnantaja vähentää eläkemaksut suoraan palkastasi.

Jos olet yrittäjä, huolehdi eläkemaksuista itse. Eläkettä varten sinulla täytyy olla YEL-vakuutus 18–68-vuotiaana.

Eläkettä voi kertyä myös opiskelusta, jos opiskelu johtaa tutkintoon. Lisäksi eläkettä kertyy joistakin sosiaalietuuksista, kuten sairauspäivärahasta, vanhempainvapaasta ja työttömyysajalta, kun saat ansiosidonnaista työttömyyspäivärahaa.



Työeläke.fi



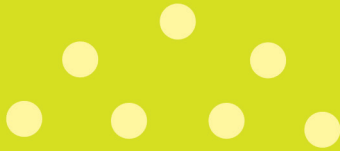
Miten tarkistat eläkkeen määrän?

Voit tarkistaa itse, kuinka paljon sinulle on kertynyt eläkettä. Voit tarkistaa eläkkeesi työeläkeotteeltasi työeläke.fi –palvelussa. Palveluun pääsy vaatii, että kirjaudut palveluun. Kirjautumista varten tarvitset pankkitunnukset.



Miten perheelle käy, jos kuolet?

Jos perheen huoltaja kuolee, leski ja lapset voivat saada perhe-eläkettä. Perhe-eläkettä maksetaan leskelle ja alle 18-vuotiaille lapsille. Leski voi olla mies tai nainen.



Miten eläkkeelle käy, jos muutat ulkomaille?

Suomessa kertynyt työeläke maksetaan myös ulkomaille. Jos muutat ulkomaille, et saa työeläkemaksuja suoraan mukaasi. Sen sijaan sinulla säilyy oikeus saada eläkettä Suomesta, kun jäät eläkkeelle.

Muista, että sinun täytyy hakea eläkettä Suomesta, jotta voit saada sen.
Eläkettä täytyy hakea eläkehakemuksella.



Mitä yrittäjän tulee muistaa eläkkeestä?

Jos olet yrittäjä, sinun täytyy ottaa itsellesi YEL-vakuutus eli yrittäjän eläkevakuutus. Voit ottaa sen työeläkeyhtiöstä, joita on useita. YEL-vakuutus pitää ottaa, jos työtulosi on vuodessa enemmän kuin 7 656 euroa ja toimintasi jatkuu yli 4 kuukautta.

Myös yrittäjän muu sosiaaliturva määräytyy YEL-vakuutuksen perusteella.

[LISÄTIETOA TYÖELÄKE.FI](#)

[-eläkeikälaskuri](#)
[-eläkelaskuri](#)
[-hakemukset](#)
[-työeläkeote](#)