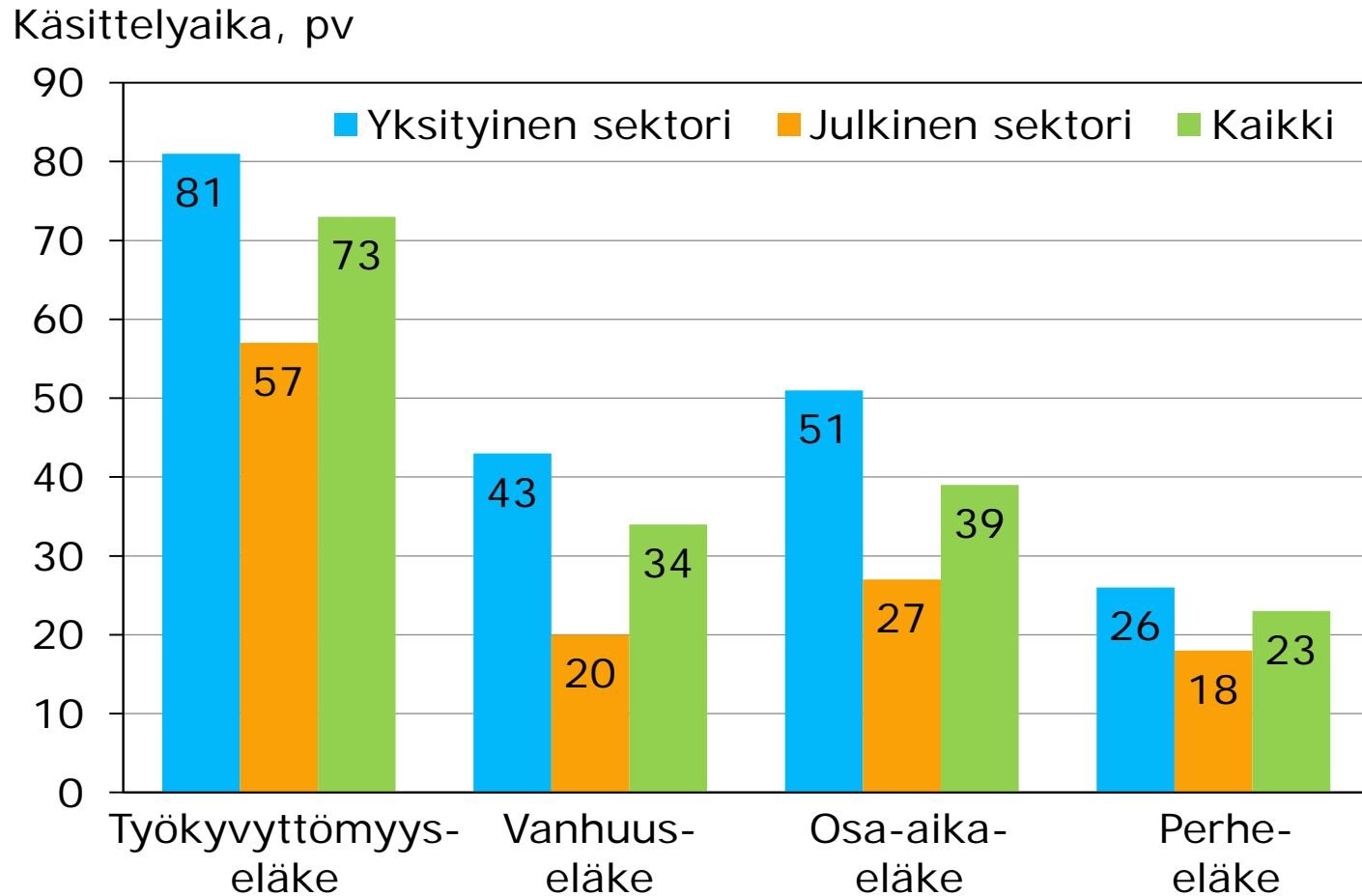
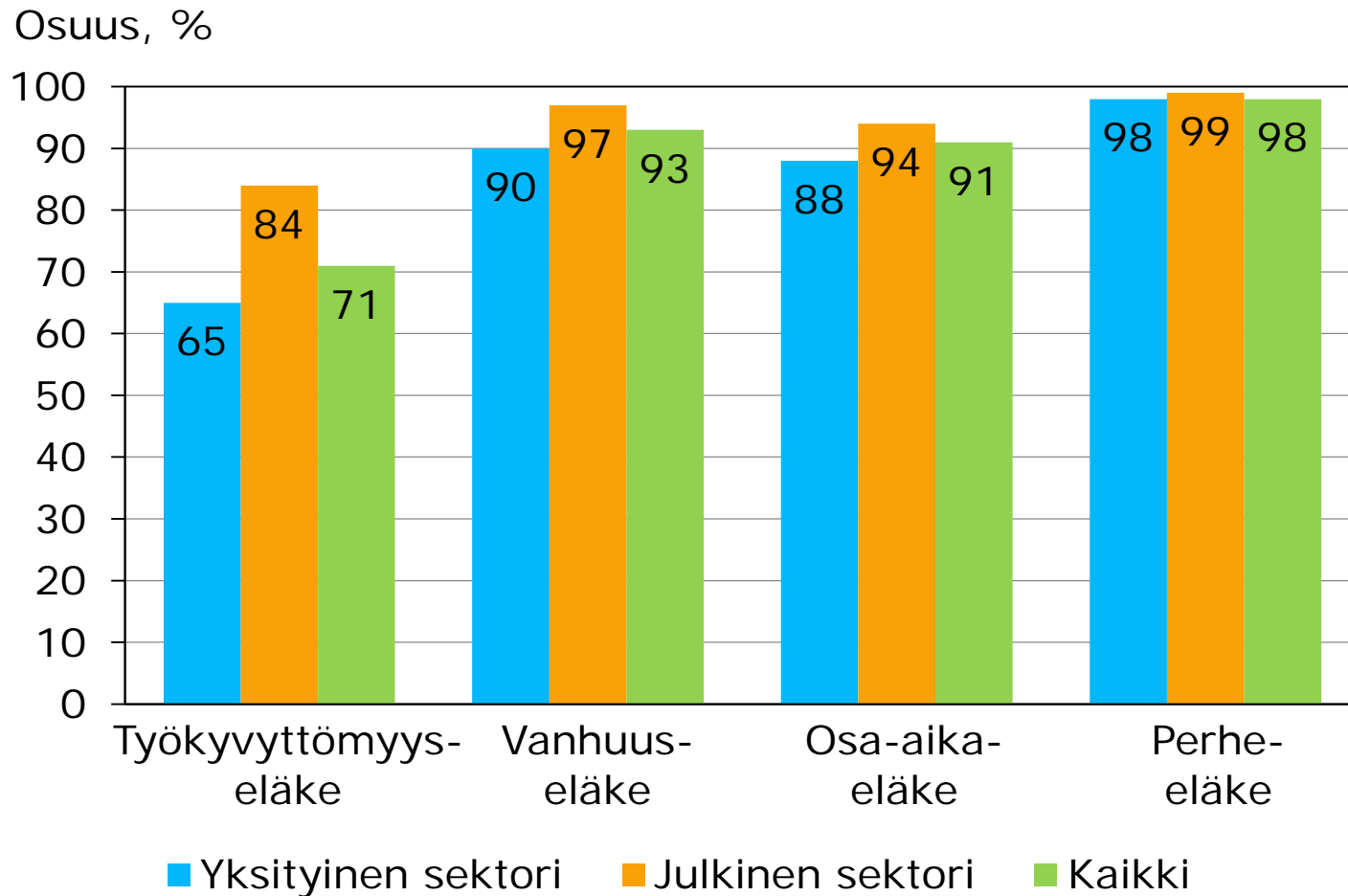


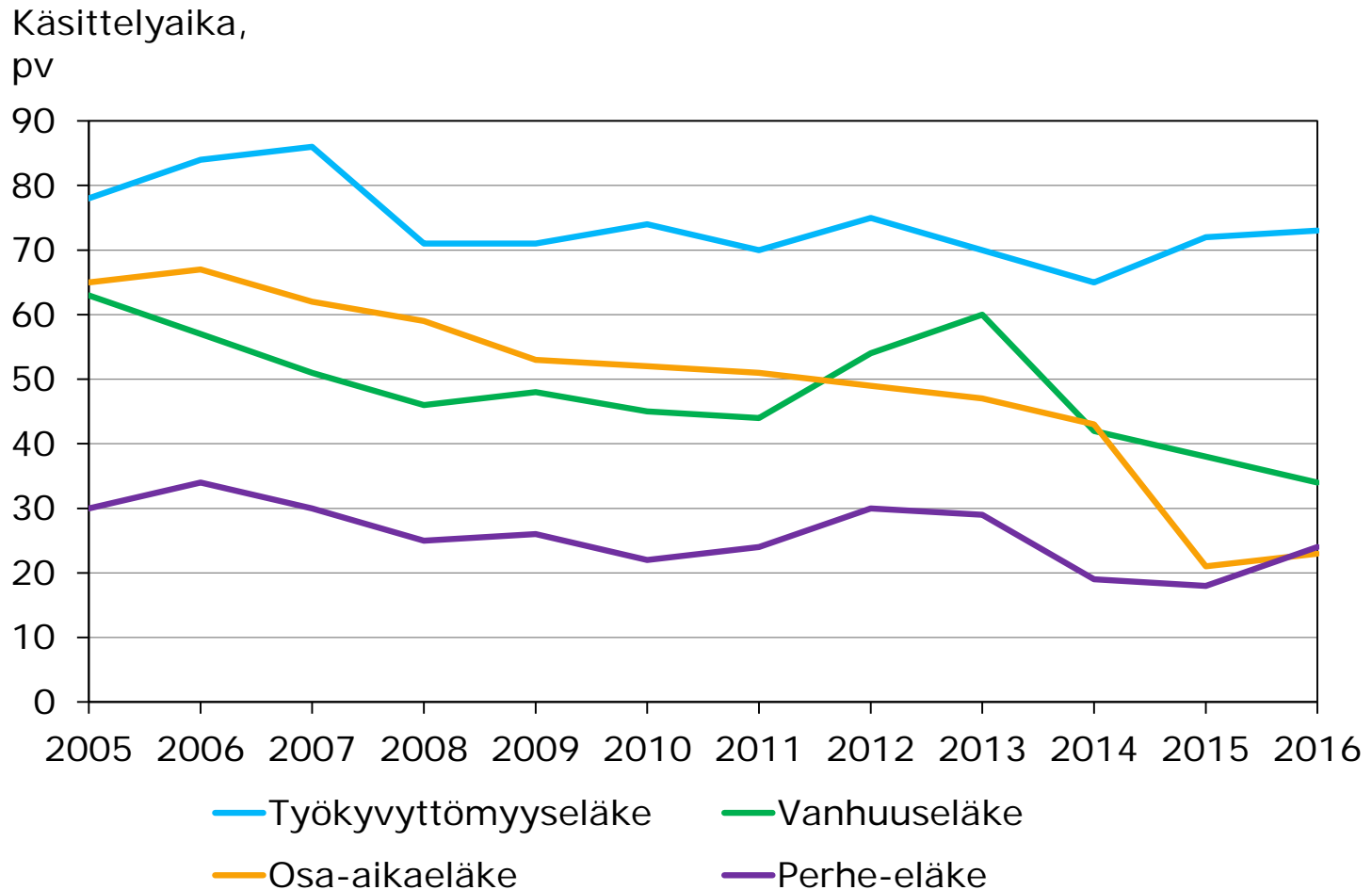
# Työeläkehakemusten keskimääräinen kokonaiskäsittelyaika eläkelaitoksissa eläkelajin mukaan vuonna 2016



# Alle kolmessa kuukaudessa eläkelaitoksissa käsiteltyjen työeläkehakemusten osuus vuonna 2016 eläkelajin mukaan

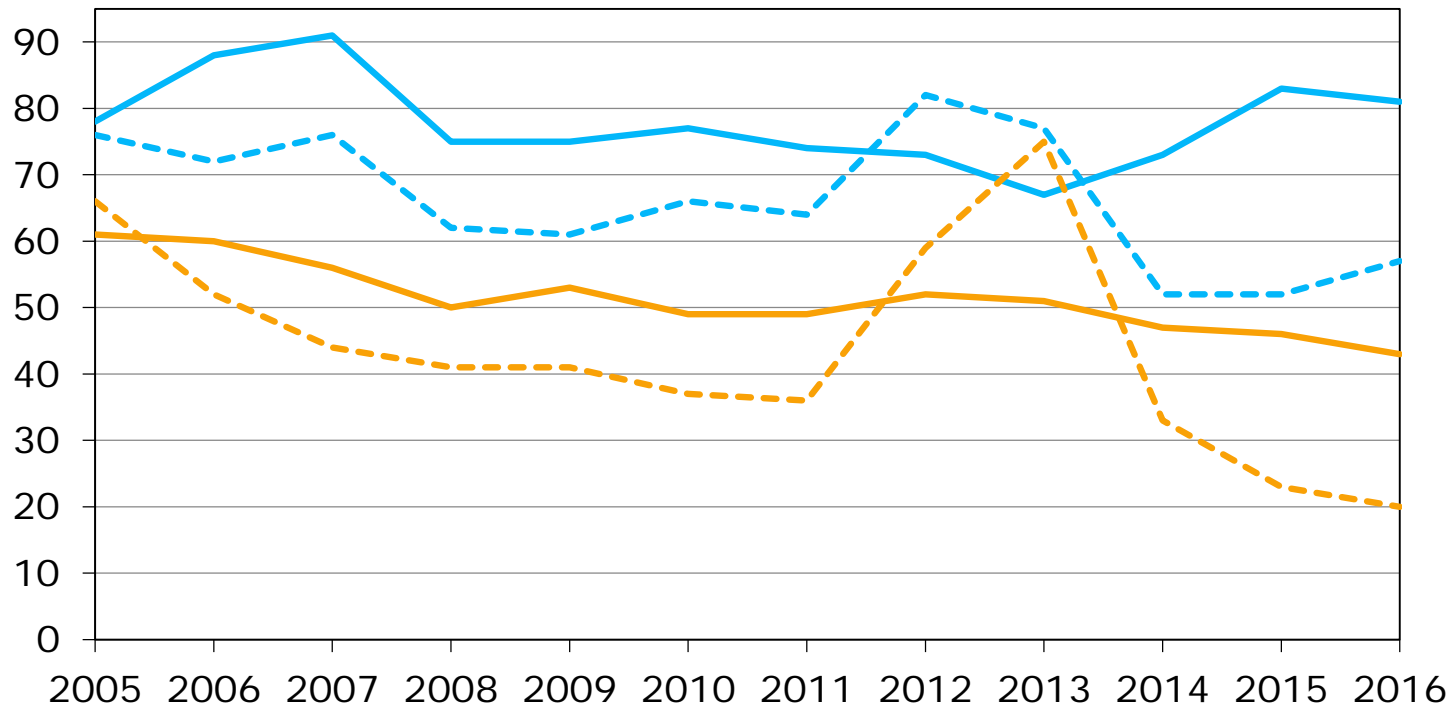


# Työeläkehakemusten keskimääräinen kokonaiskäsittelyaika eläkelaitoksissa eläkelajin mukaan vuosina 2005–2016



# Työkyvyttömyys- ja vanhuuseläkehakemusten keskimääräinen kokonaiskäsitelyaika yksityisellä ja julkisella sektorilla vuosina 2005–2016

Käsittelyaika,  
pv



- Työkyvyttömyyseläke, yksityinen sektori
- Vanhuuseläke, yksityinen sektori
- - - Työkyvyttömyyseläke, julkinen sektori
- - - Vanhuuseläke, julkinen sektori

