

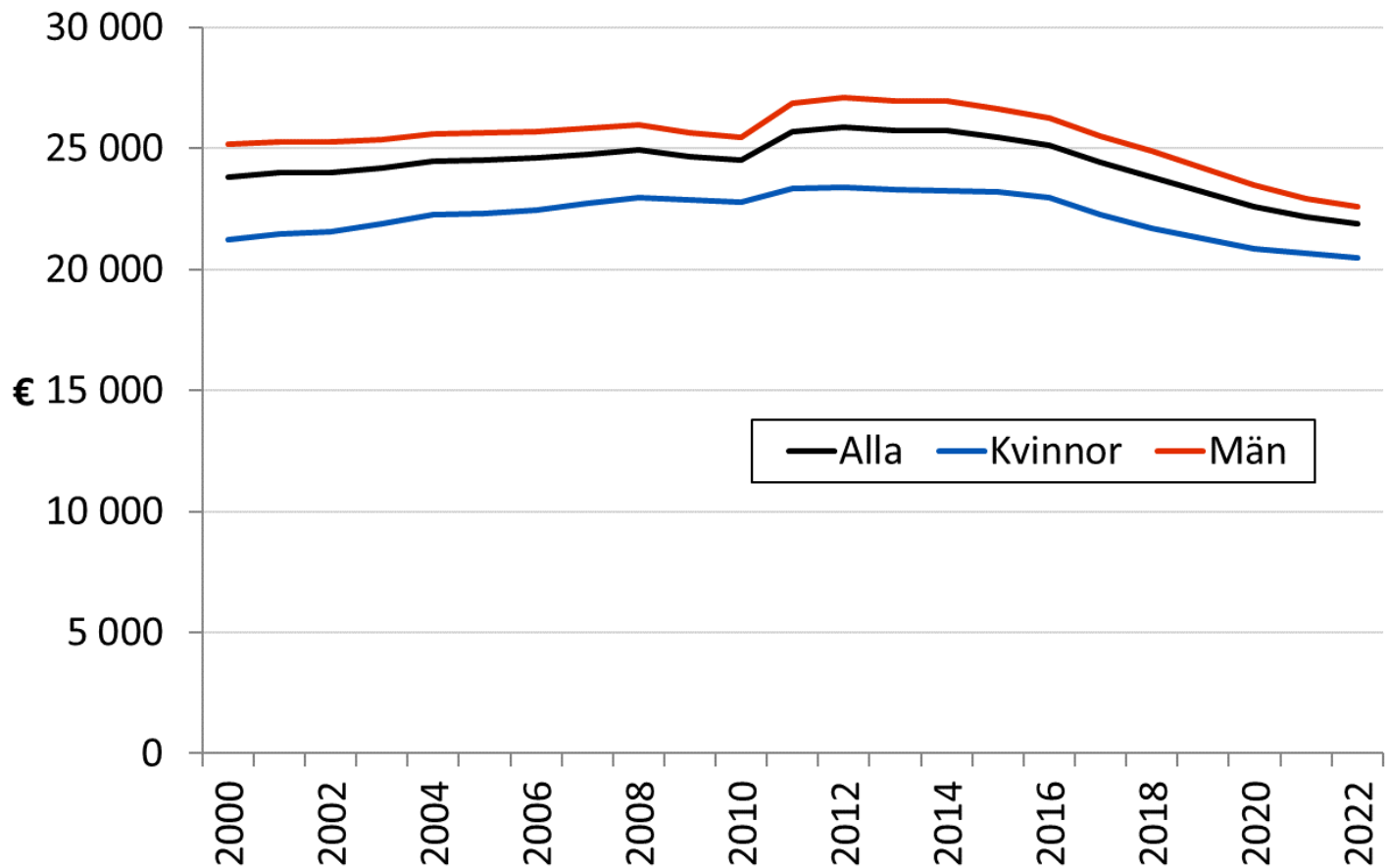
Gällande och nya FöPL-försäkringar

15.5.2023

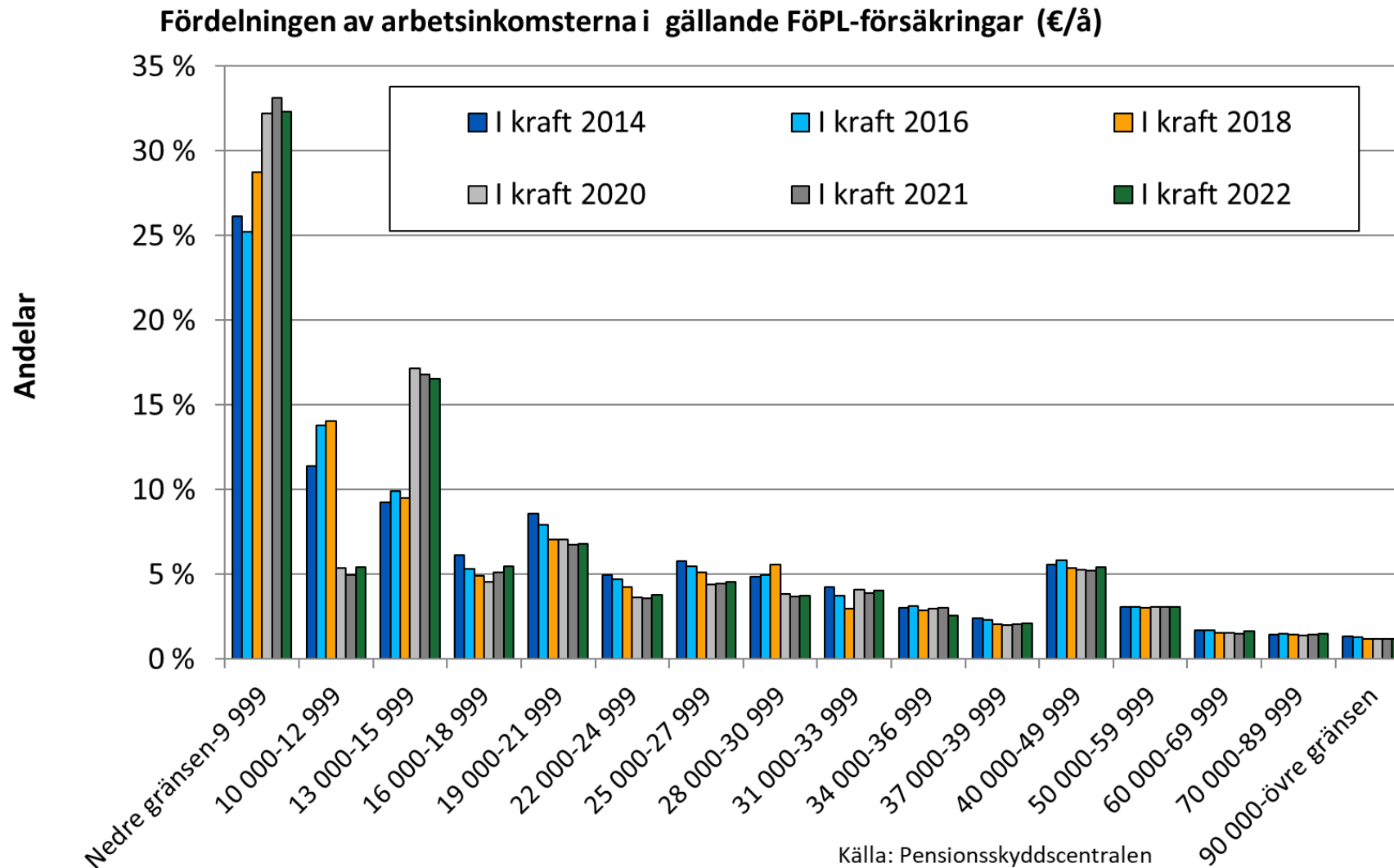


Eläketurvakeskus
PENSIONSSKYDDSCENTRALEN

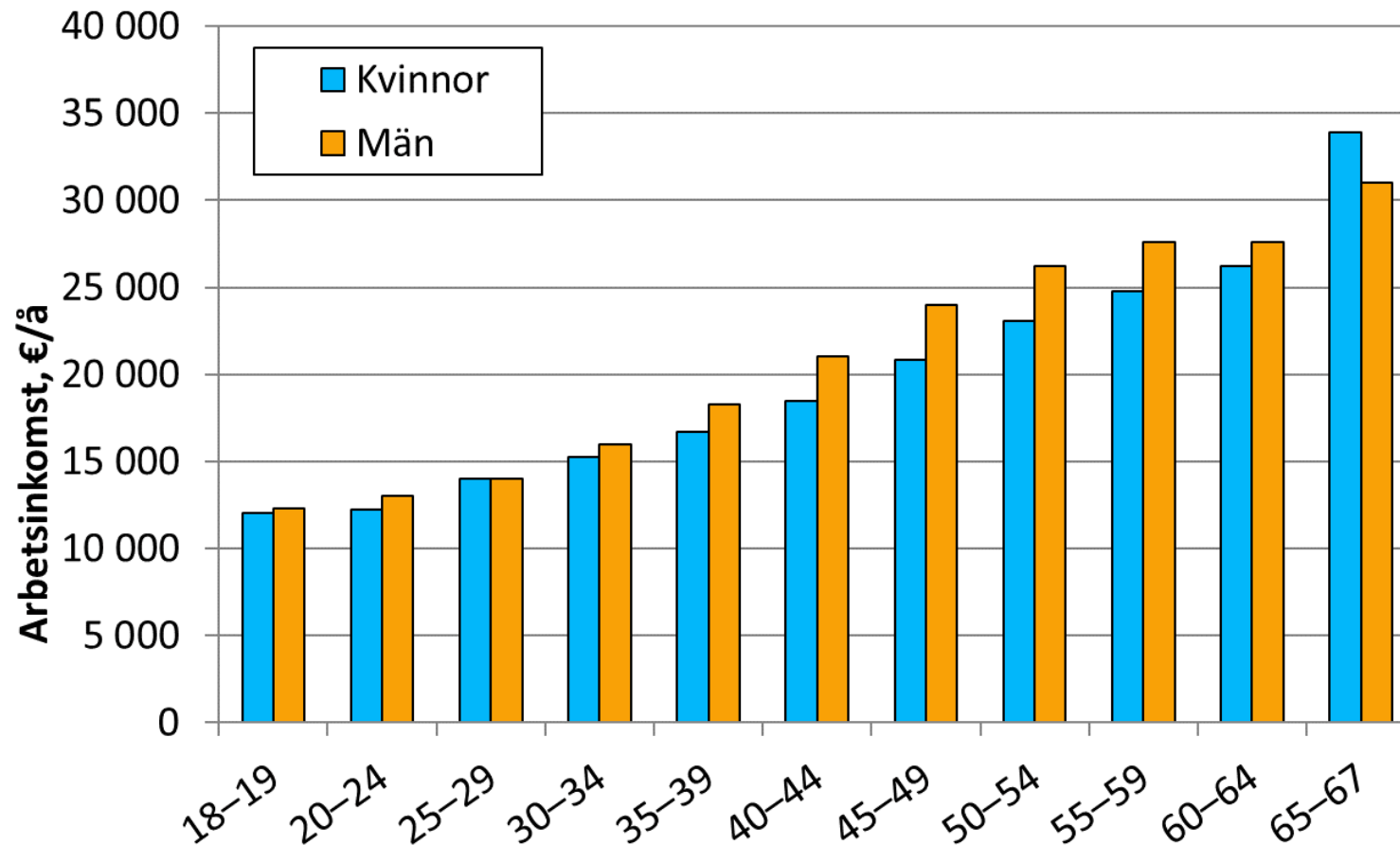
Arbetsinkomster i medeltal i gällande FöPL-försäkringar 2000–2022, uppräknade med lönekoeficienten till år 2022



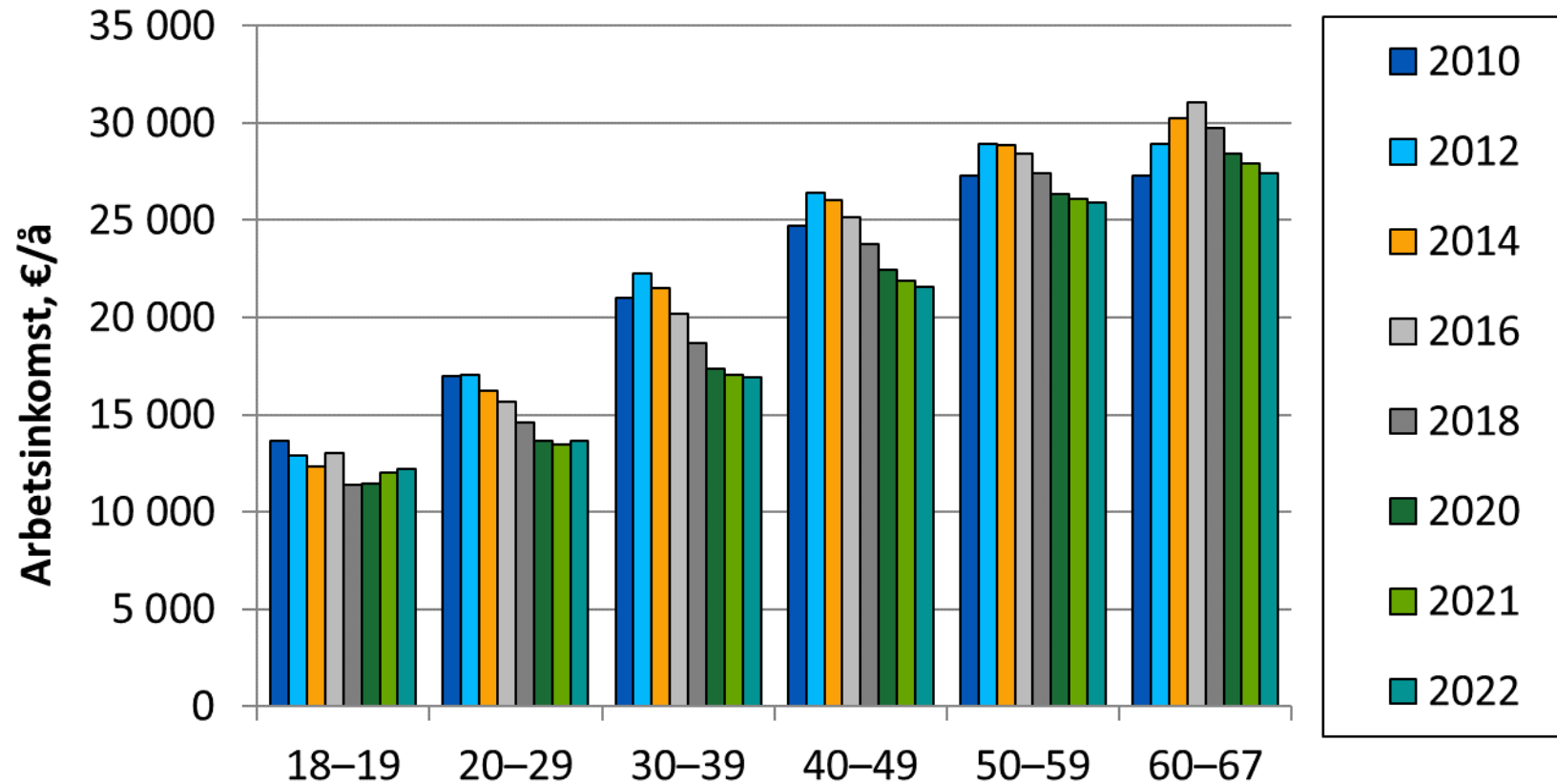
Arbetsinkomsterna i gällande FöPL-försäkringar fördelat efter arbetsinkomstklass



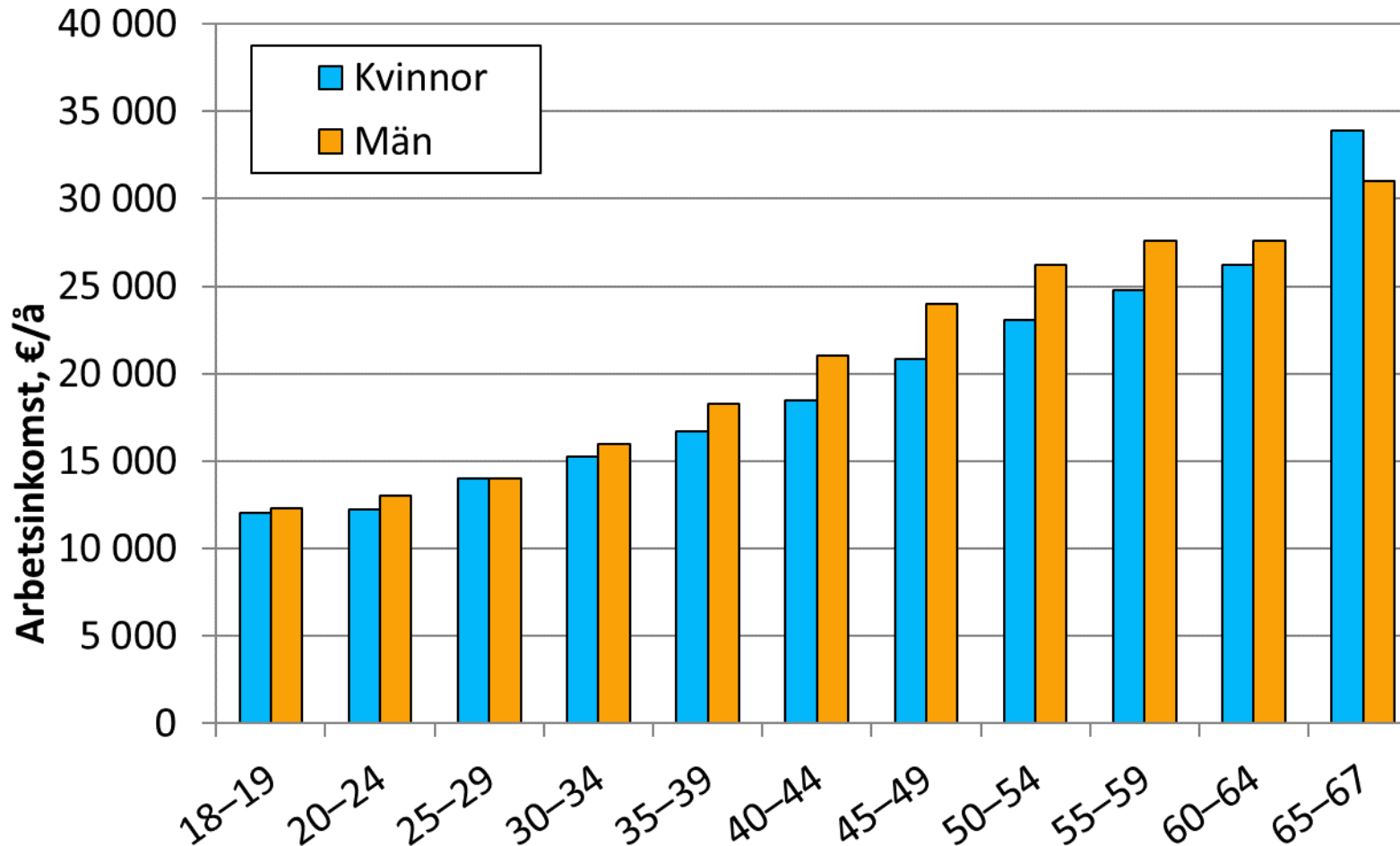
Arbetsinkomsterna i gällande FöPL-försäkringar efter arbetsinkomstklass, kvinnor och män, år 2022



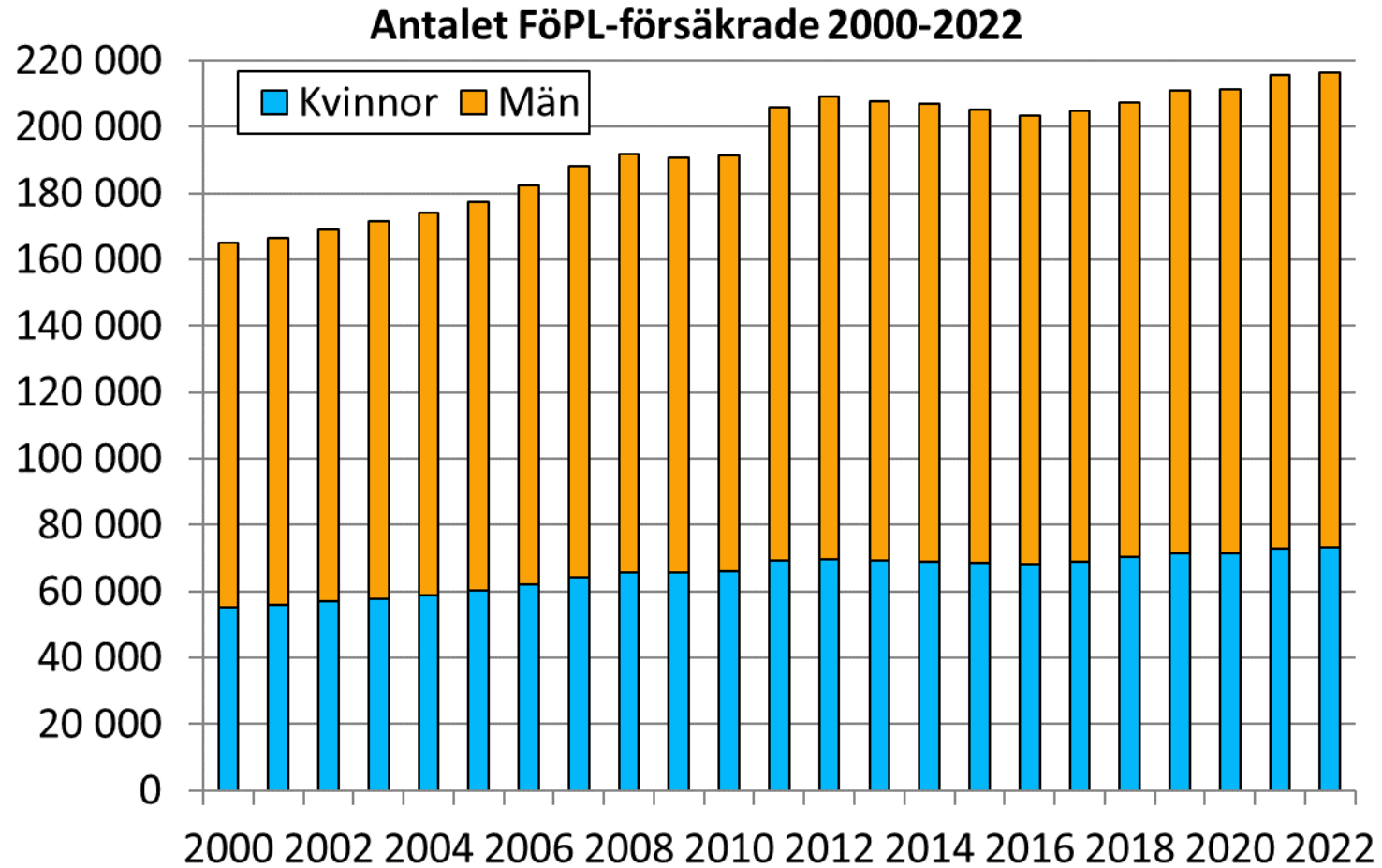
Arbetsinkomster i medeltal i gällande FöPL-försäkringar efter ålder, uppräknade med lönekoeficienten till år 2022



Arbetsinkomster i medeltal i gällande FöPL-försäkringar efter ålder, kvinnor och män, år 2022



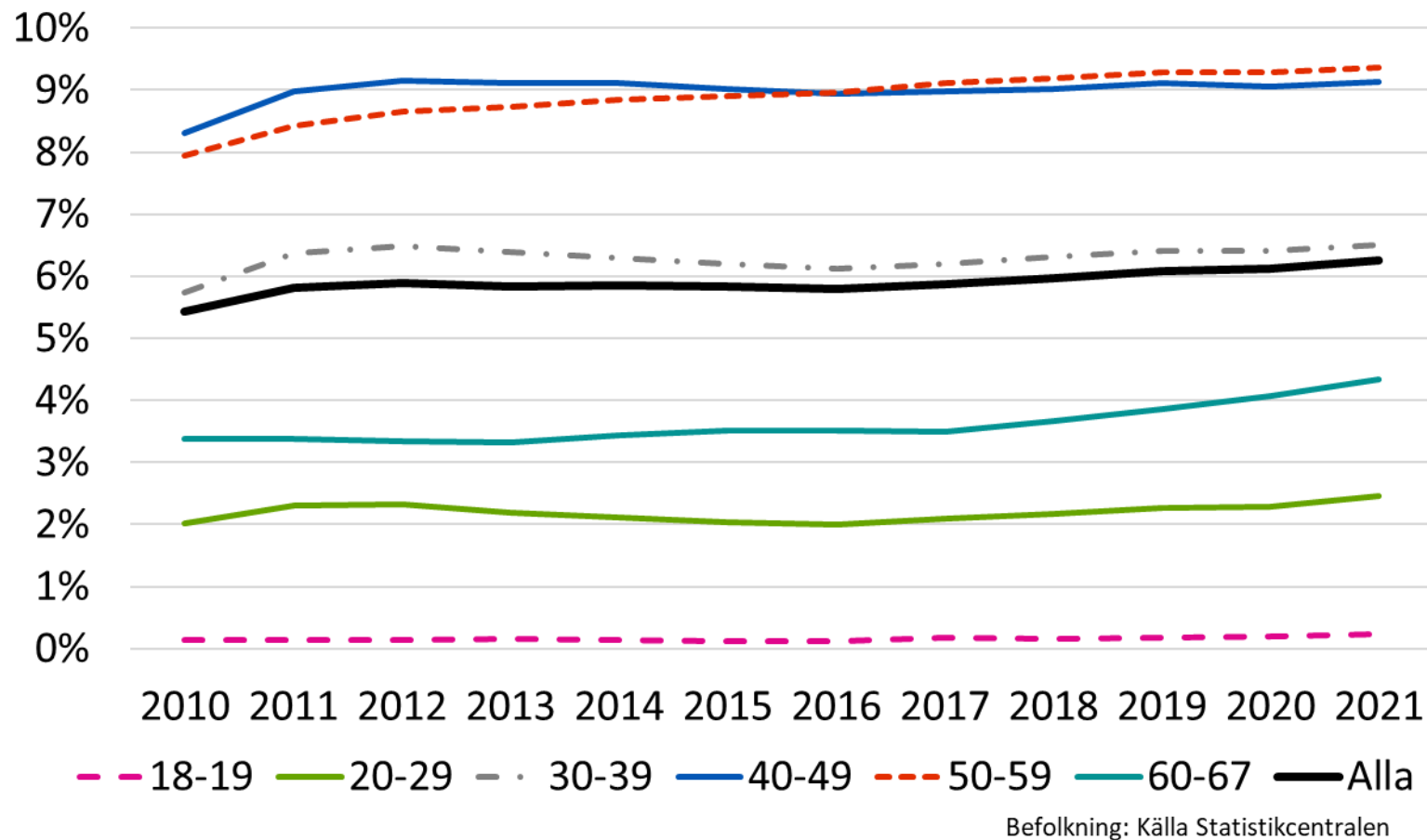
Antalet FöPL-försäkrade 2000–2022



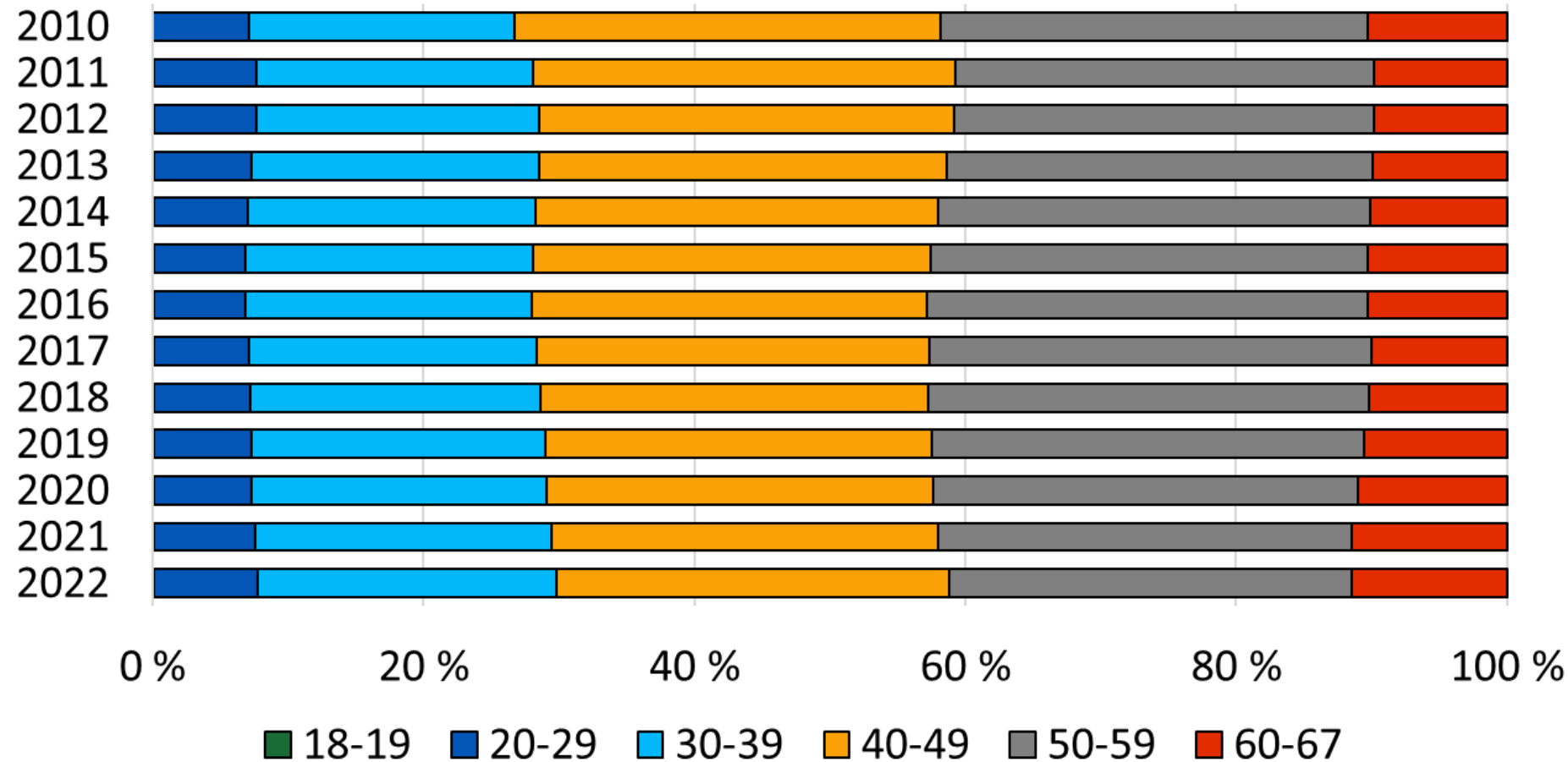
Källa: Pensionsskyddscentralen



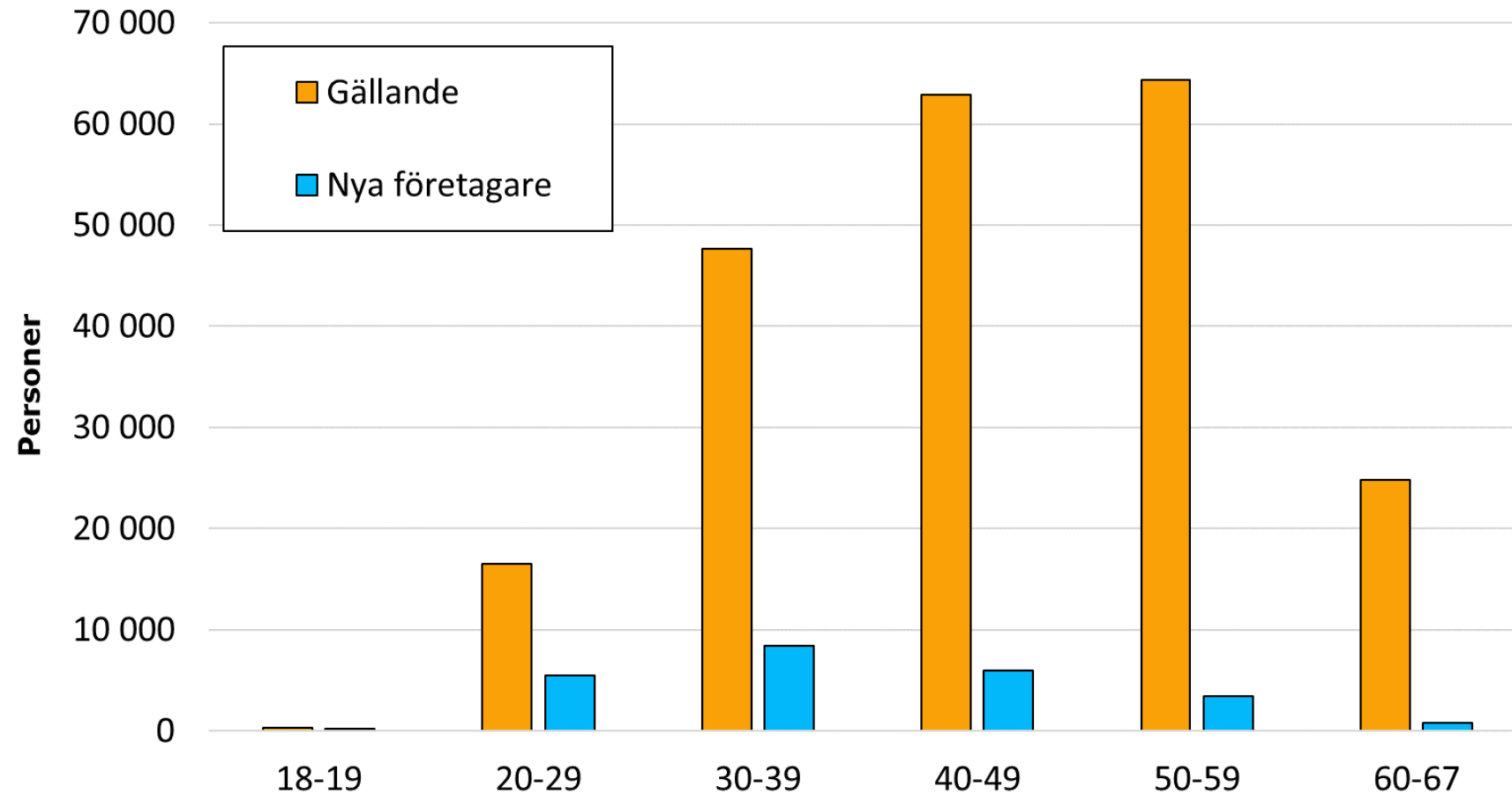
Antalet gällande försäkringar i förhållande till befolkningen i samma ålder åren 2010–2022



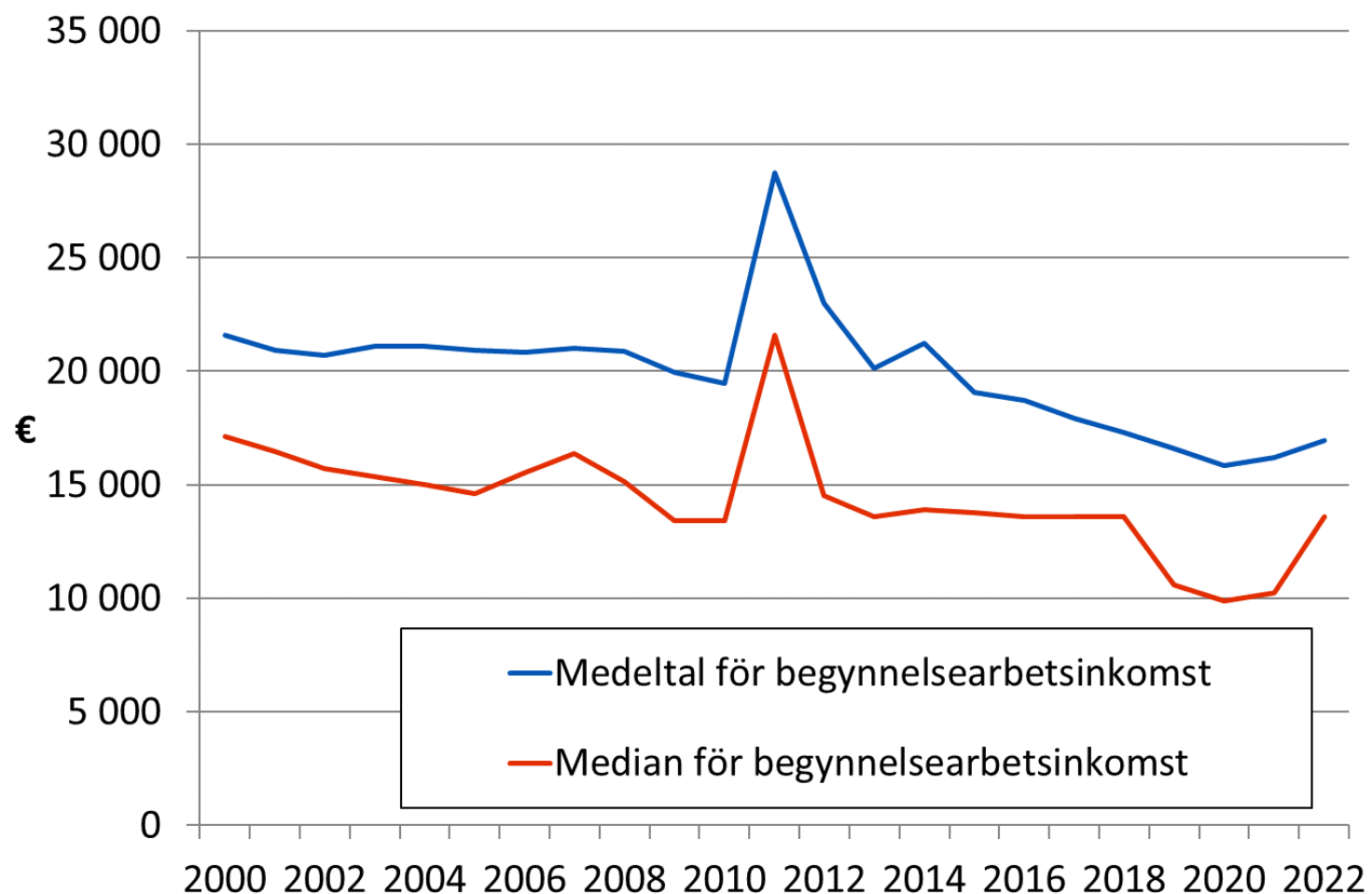
Fördelningen av gällande FöPL-försäkringar i andelar efter åldersklass åren 2010–2022



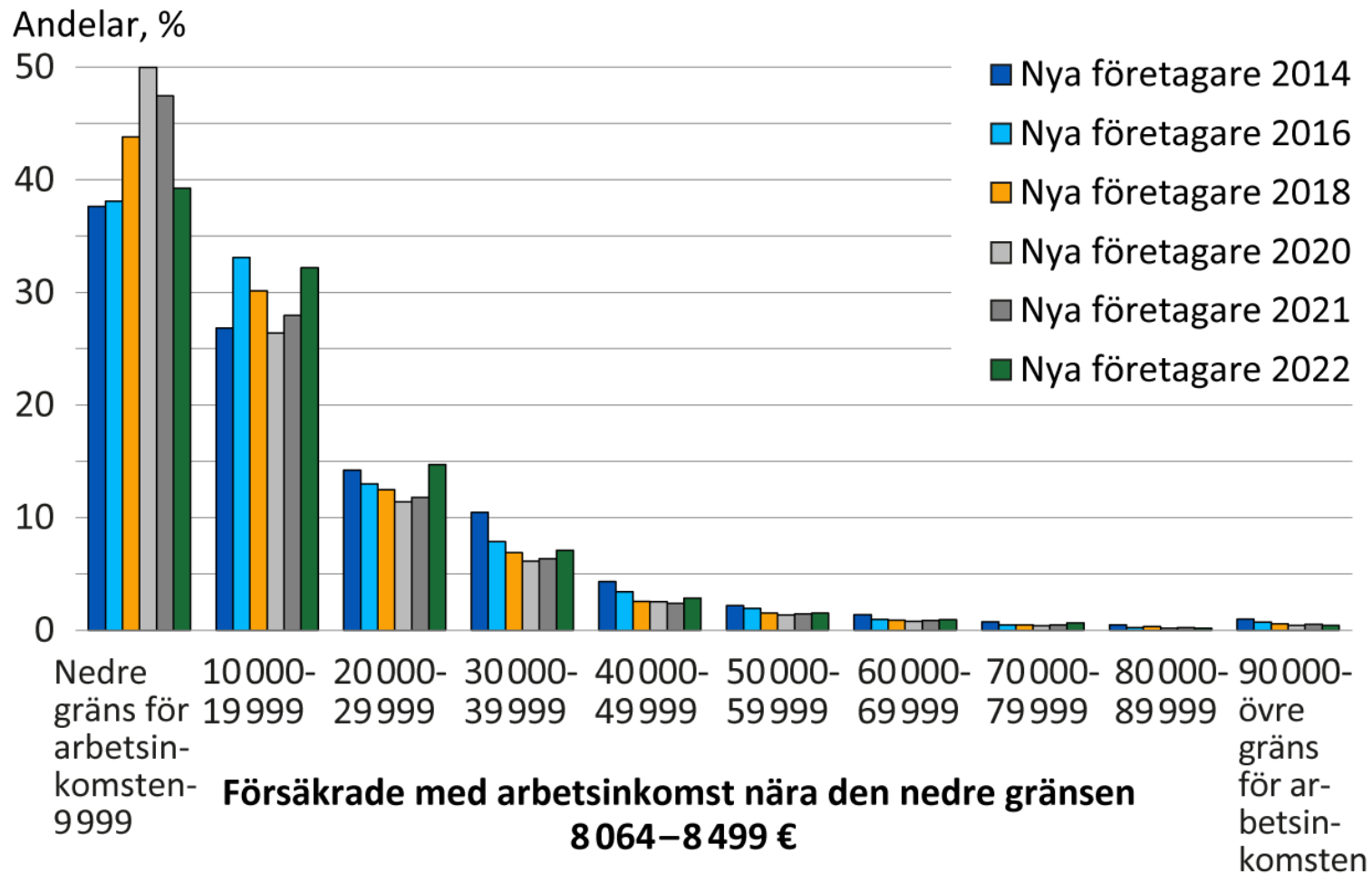
Fördelningen av gällande och nya FöPL-försäkringar efter åldersklass år 2022



Begynnelsearbetsinkomsternas medeltal och medianer åren 2000–2022, uppräknade med lönekoeficienten till år 2022



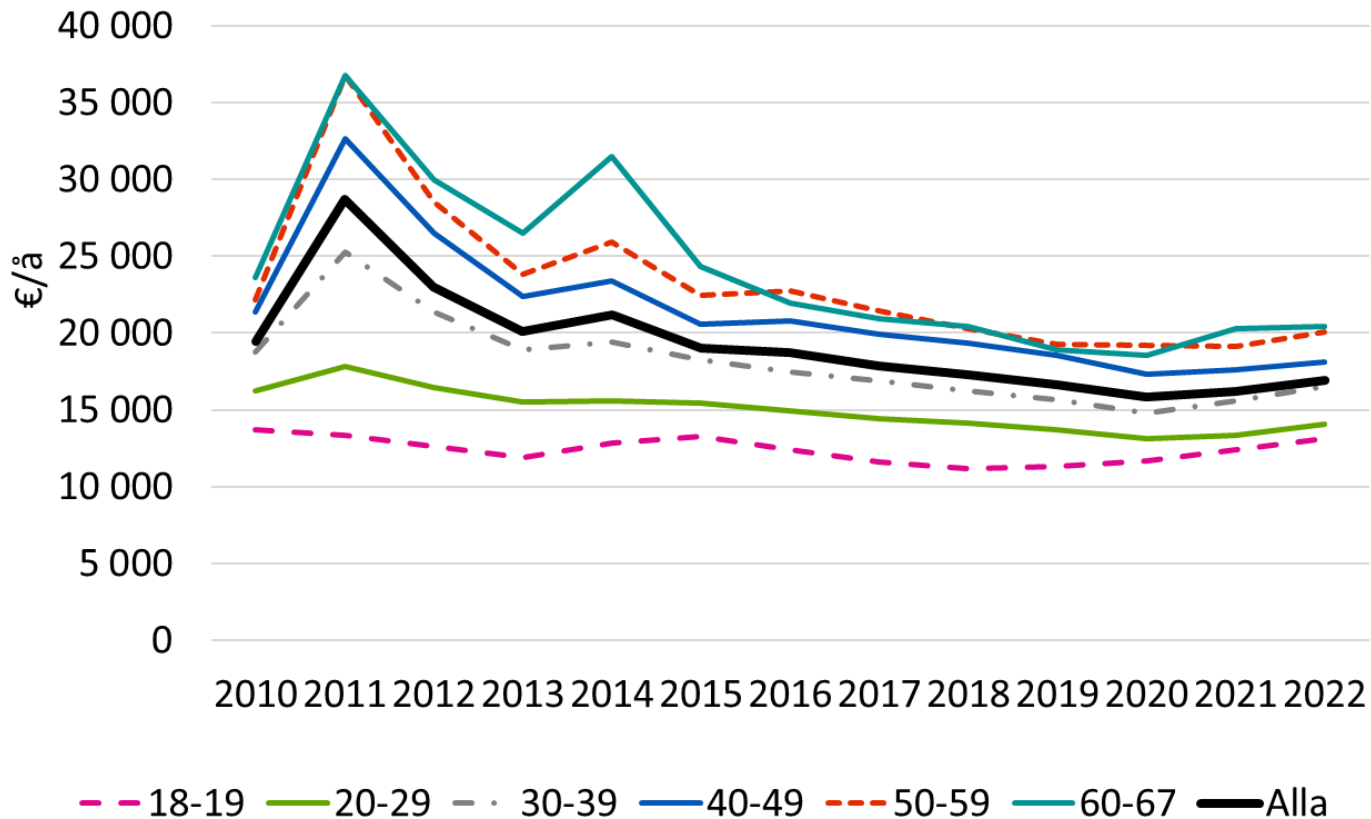
Nya företagares FöPL-arbetsinkomster efter arbetsinkomstens storlek



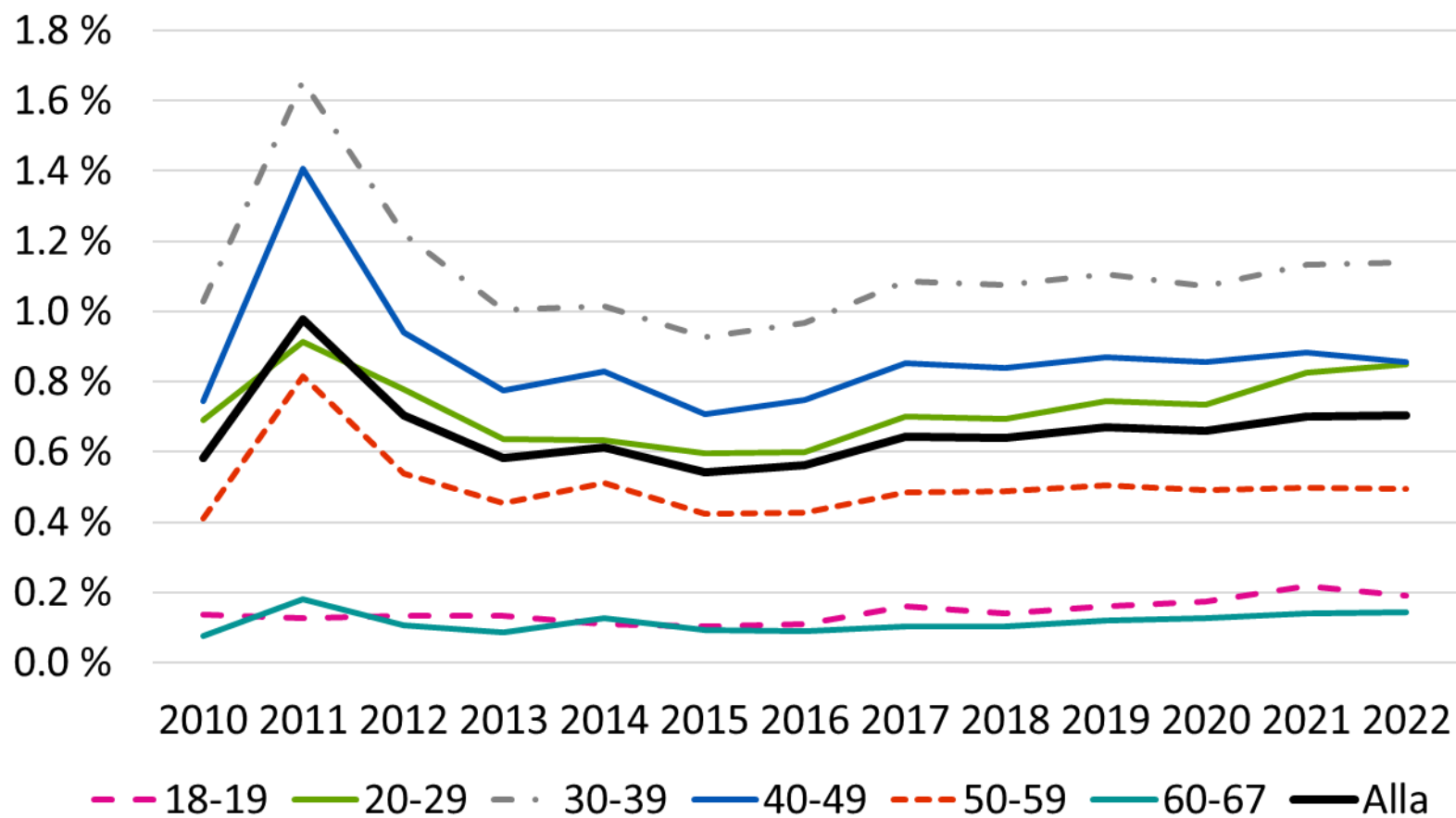
Källa: Pensionsskyddscentralen



Begynnelsearbetsinkomsten i medeltal för nya FöPL-försäkringar efter ålder, uppräknade med lönekoeficienten till år 2022



Antalet nya FöPL-försäkringar i förhållande till befolkningen i samma ålder åren 2010–2022



Befolkning: Källa Statistikcentralen



Flexibla FöPL-försäkringar 2005–2022, antalet och andel av de försäkrade

