

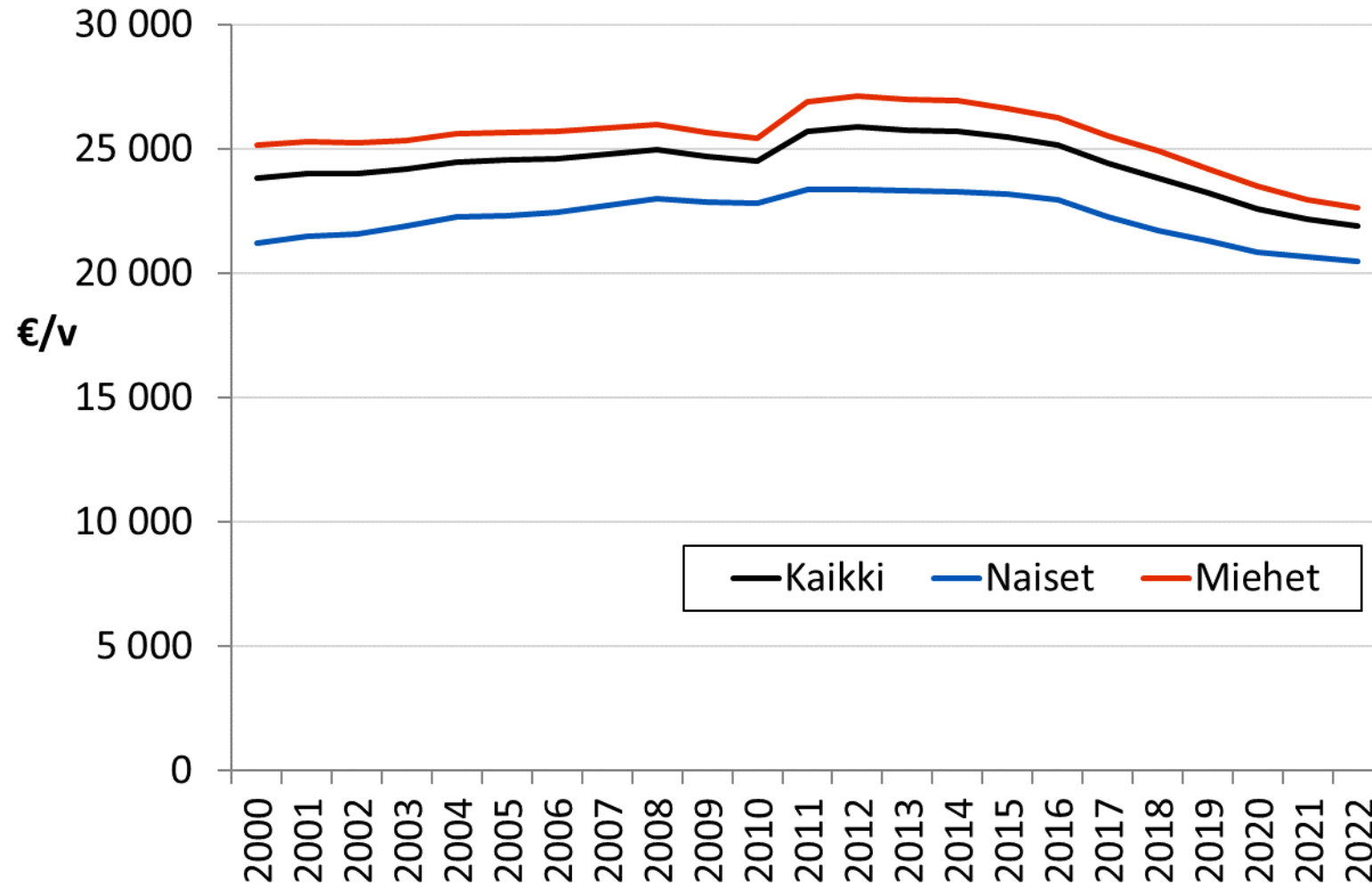
# Voimassaolevista ja alkaneista YEL-vakuutuksista

15.5.2023

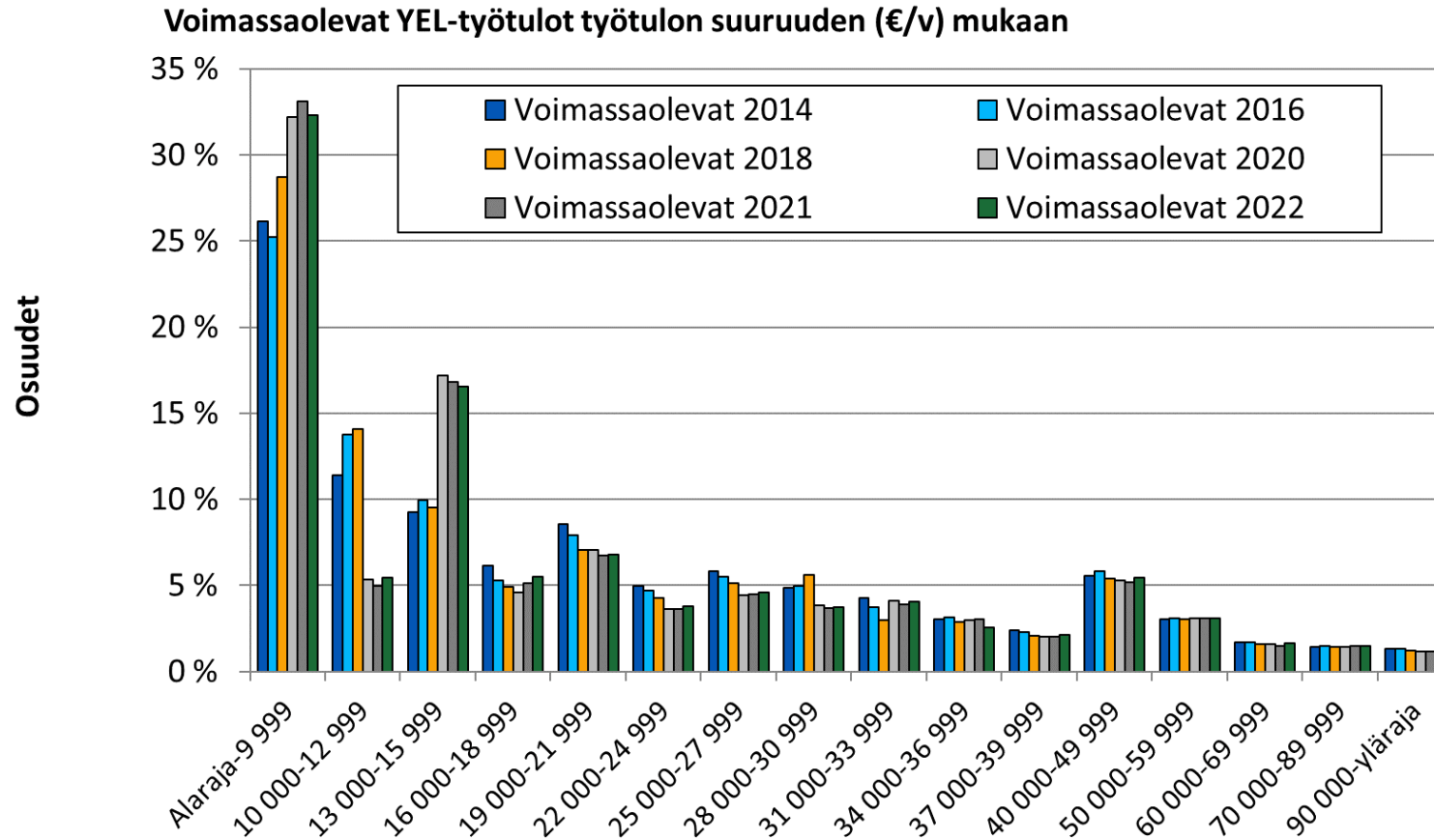


**Eläketurvakeskus**  
PENSIONSSKYDDSCENTRALEN

# Voimassaolevien YEL-vakuutusten työtulojen keskiarvo vuosina 2000–2022, vuoden 2022 palkkakertoimessa



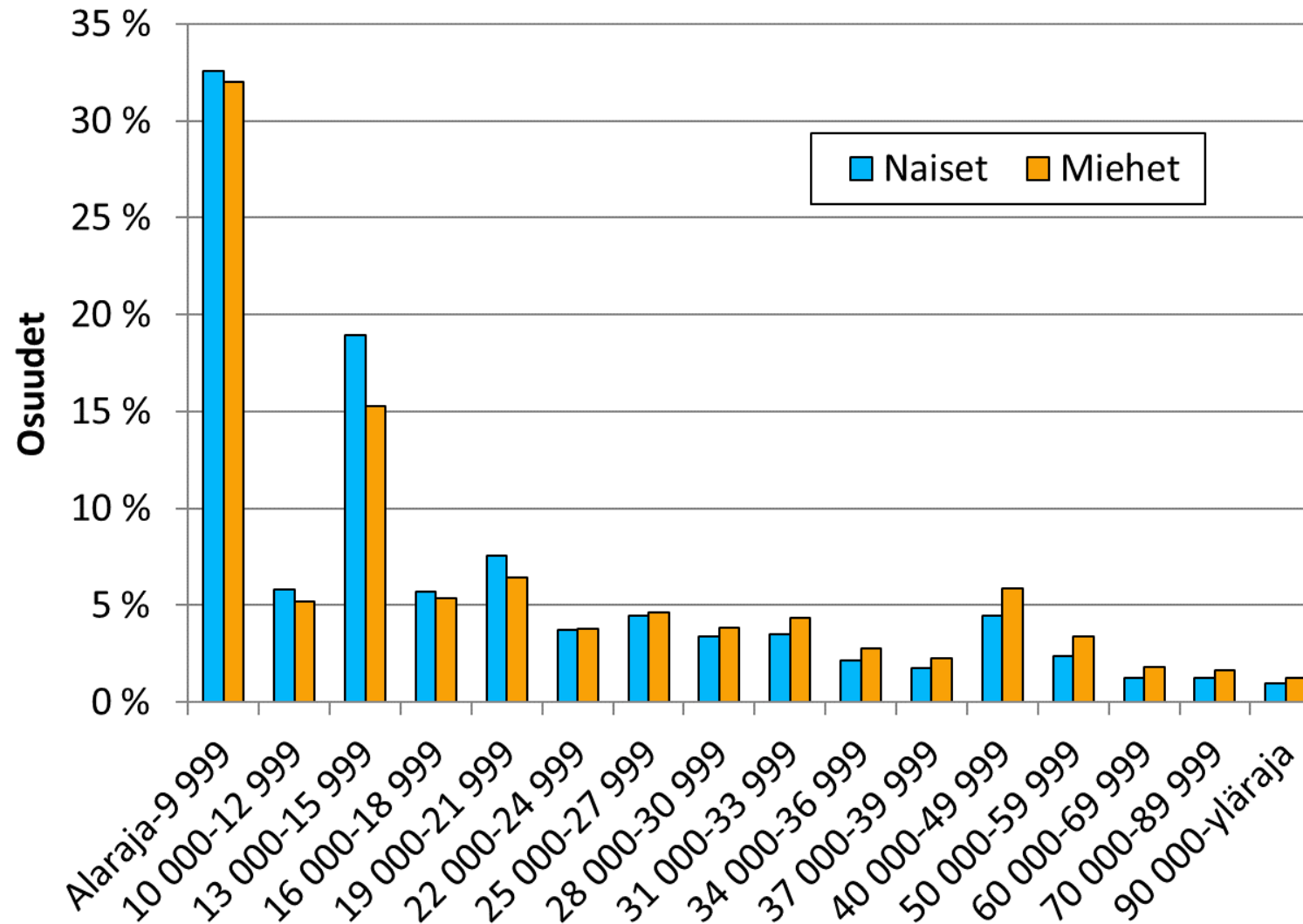
# Voimassaolevien YEL-vakuutusten työtulojen jakauma työtulon mukaan



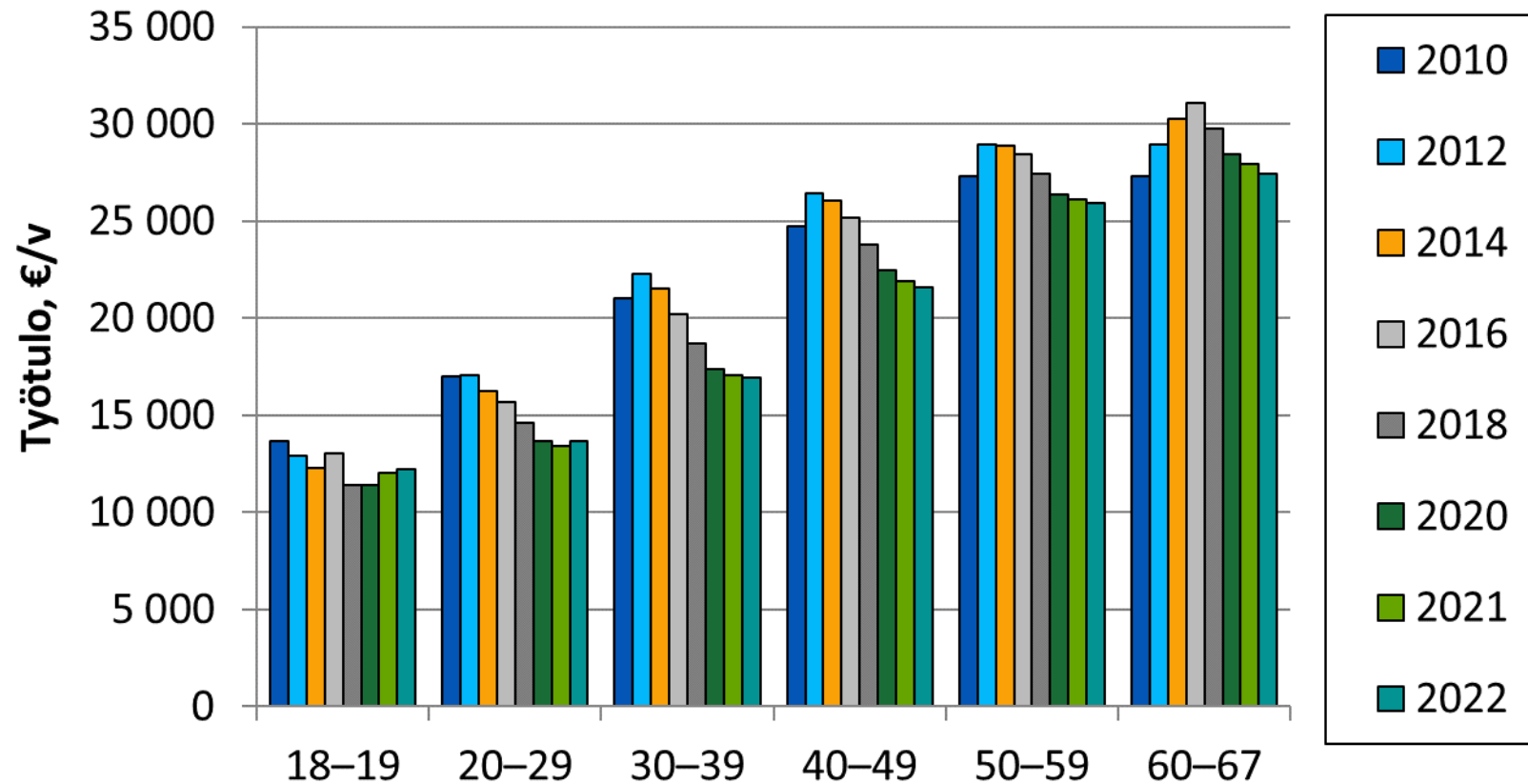
Lähde: Eläketurvakeskus



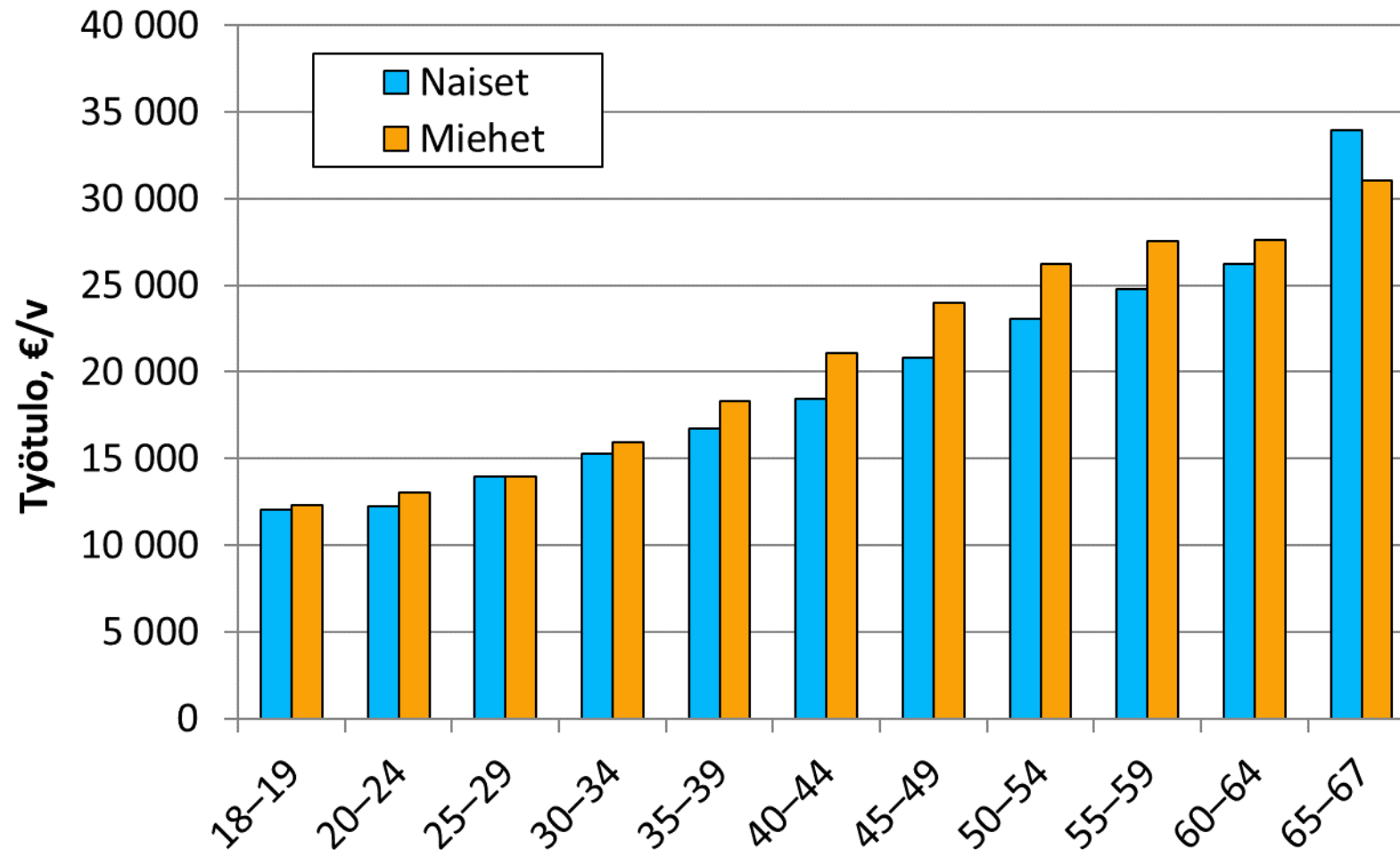
# Voimassaolevien YEL-vakuutusten osuudet työtulon mukaan, naiset ja miehet, vuonna 2022



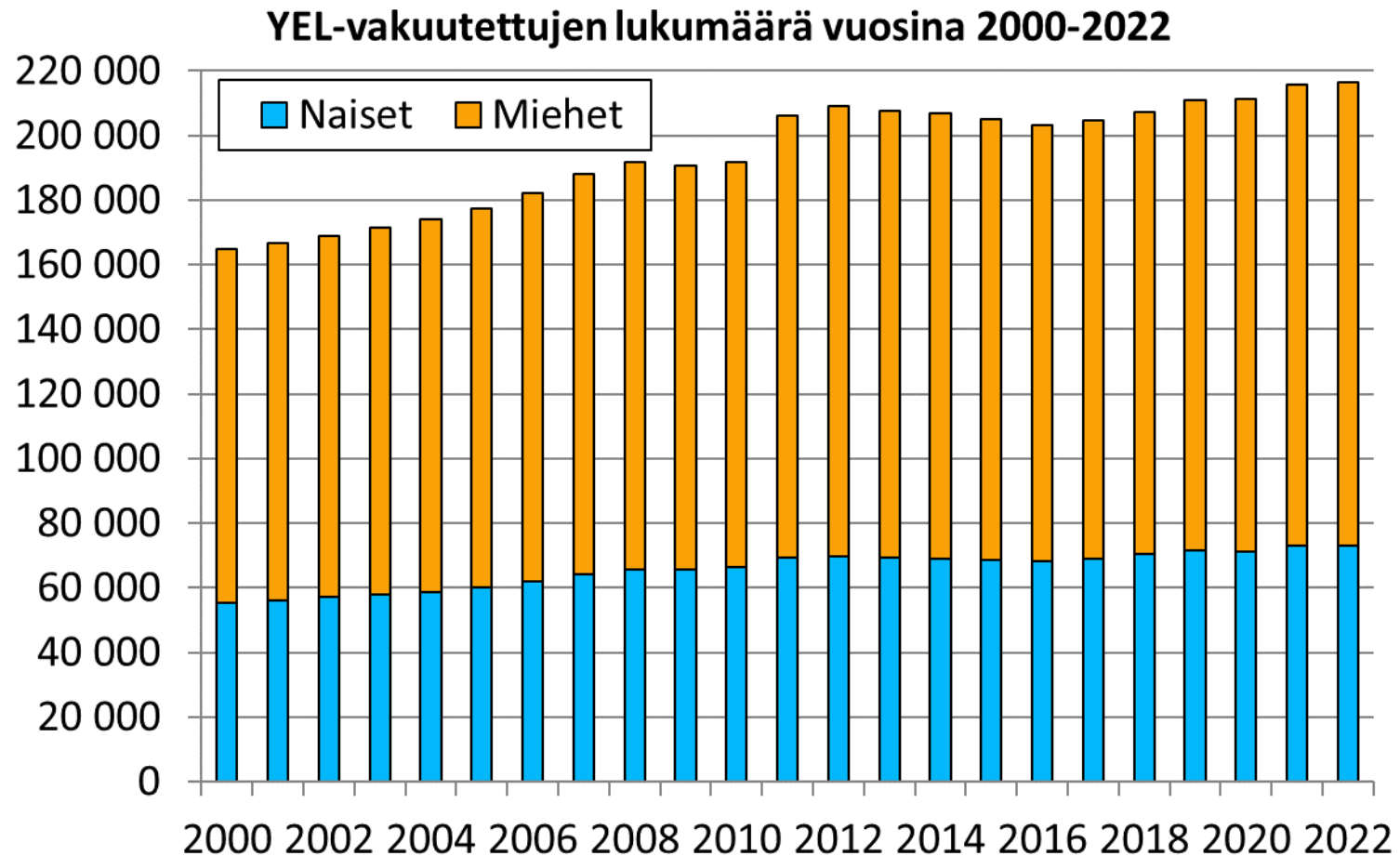
# Voimassaolevien YEL-vakuutusten työtulojen keskiarvo iän mukaan, vuoden 2022 palkkakertoimessa



# Voimassaolevien YEL-vakuutusten työtulojen keskiarvo iän mukaan, naiset ja miehet, vuonna 2022



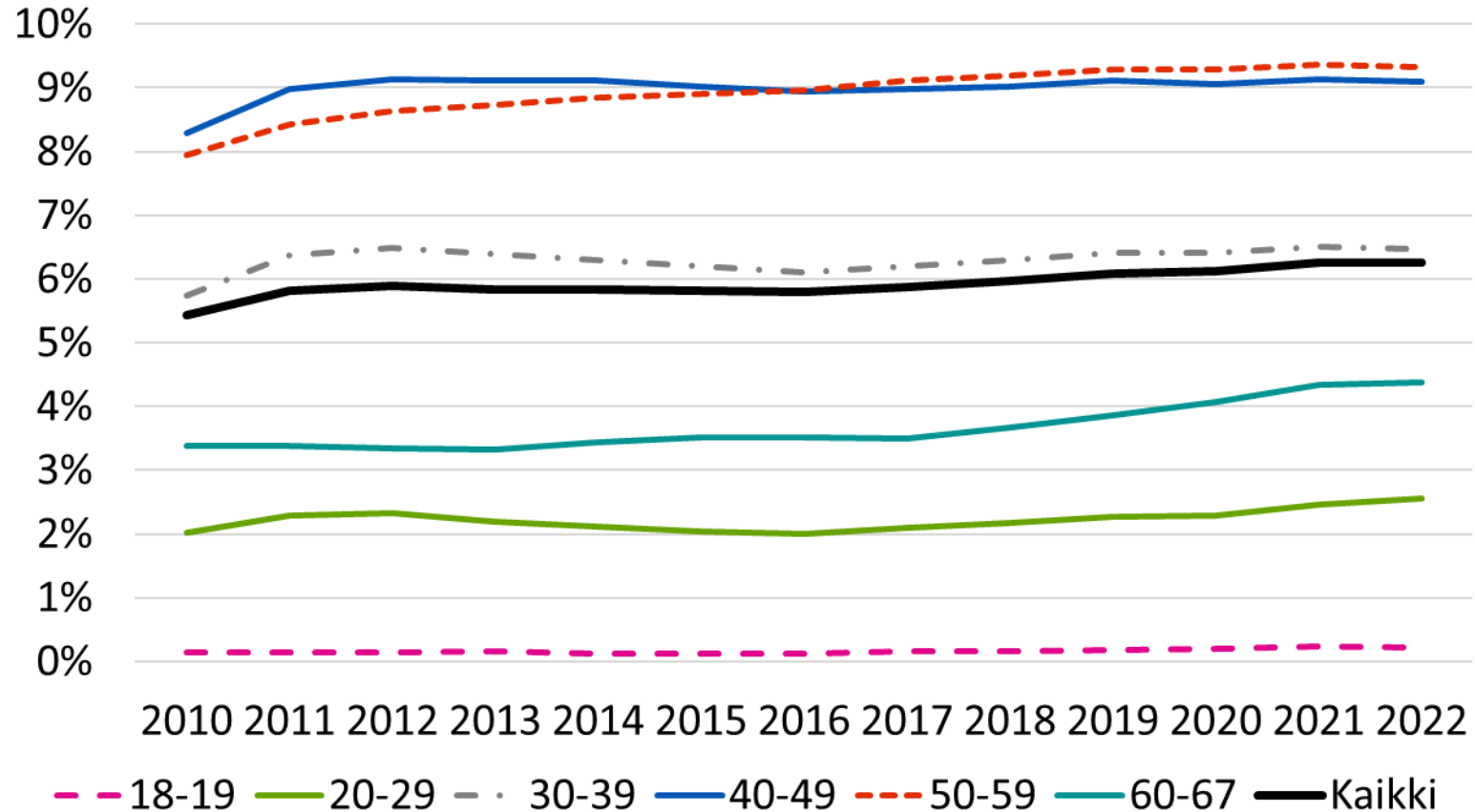
# Voimassaolevien YEL-vakuutusten lukumäärä vuosina 2000–2022



Lähde: Eläketurvakeskus



# Voimassaolevien vakuutusten lukumäärät suhteessa samanikäiseen väestöön vuosina 2010–2022

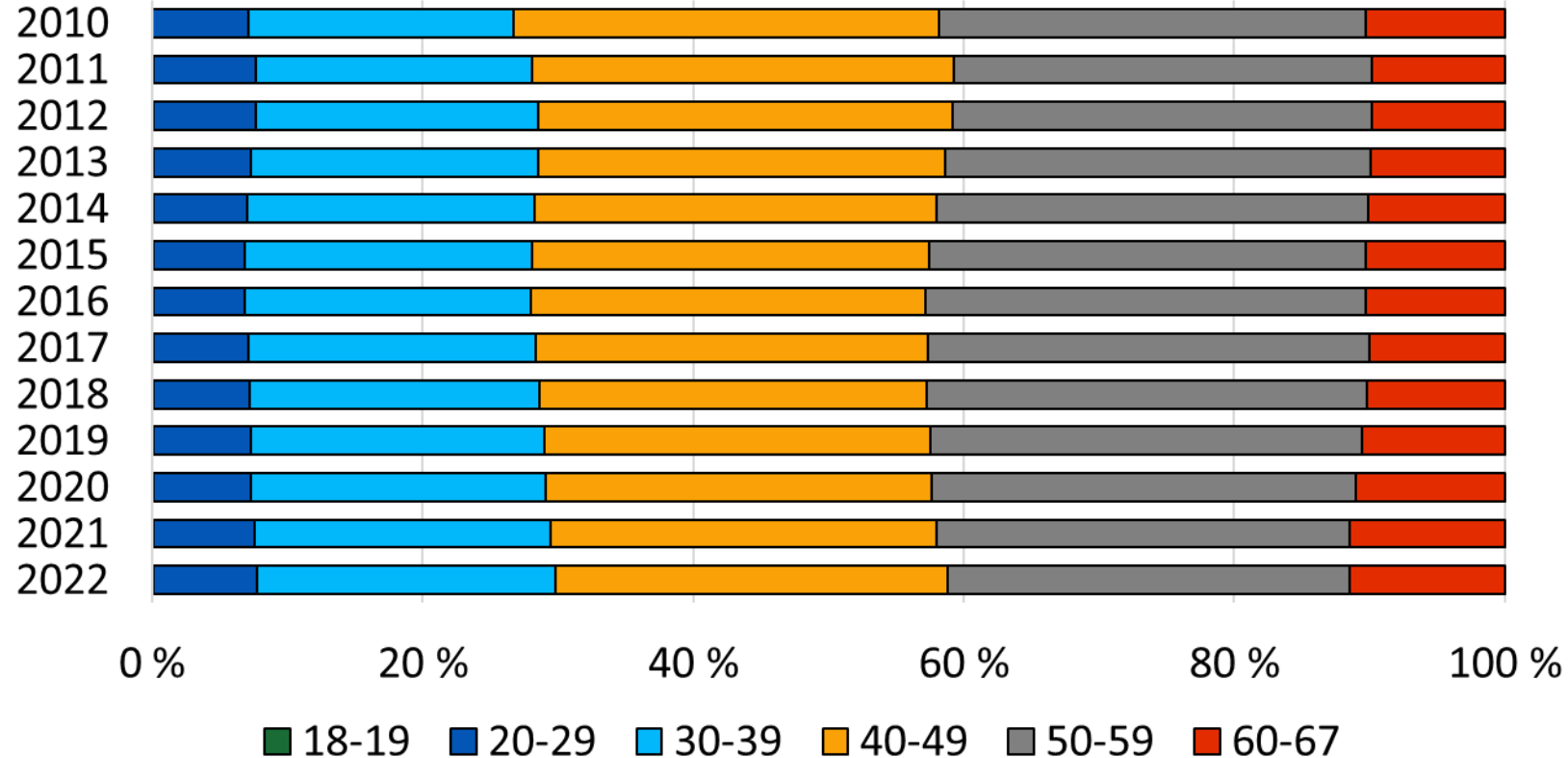


Väestö: Lähde Tilastokeskus

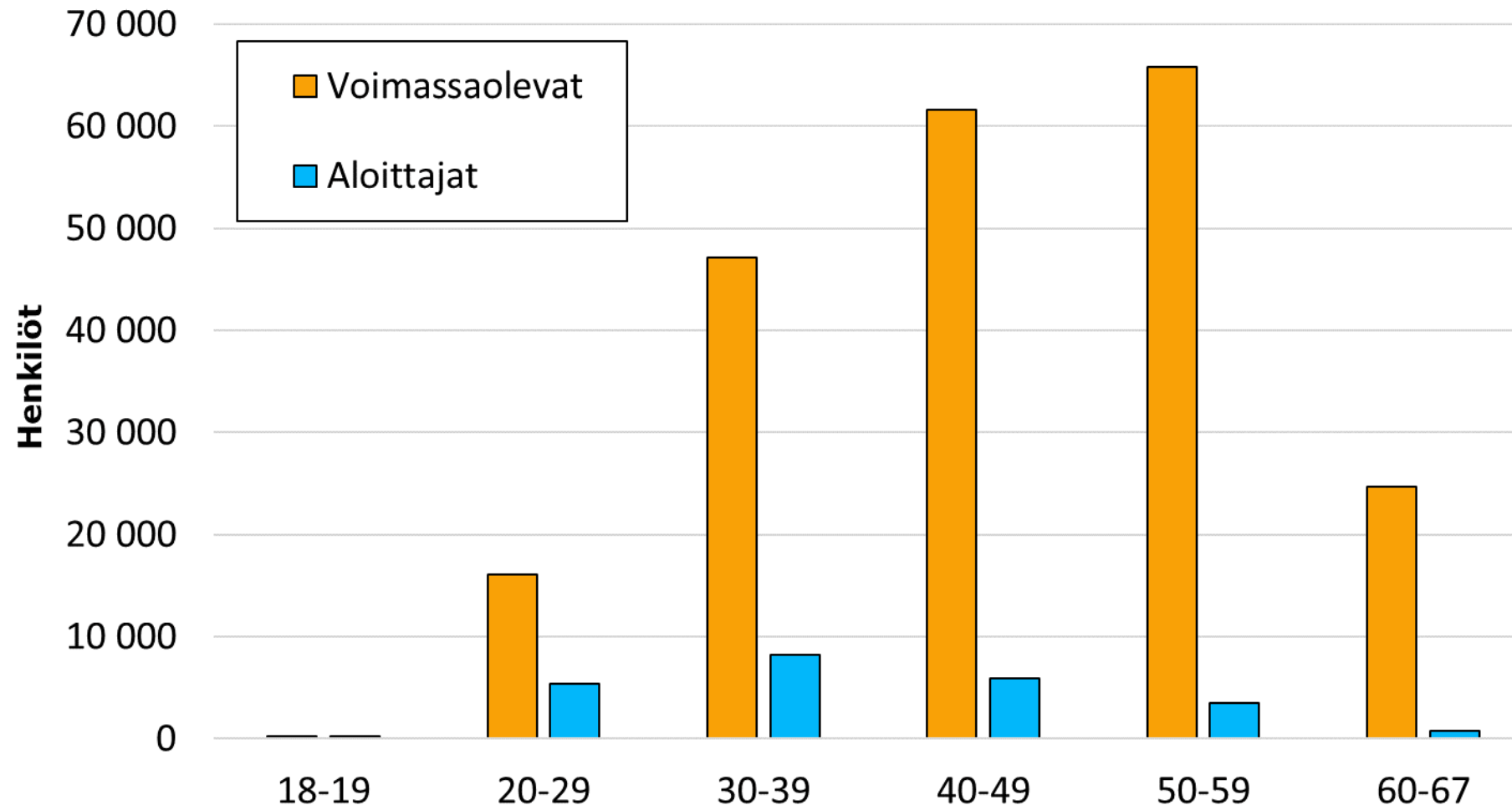




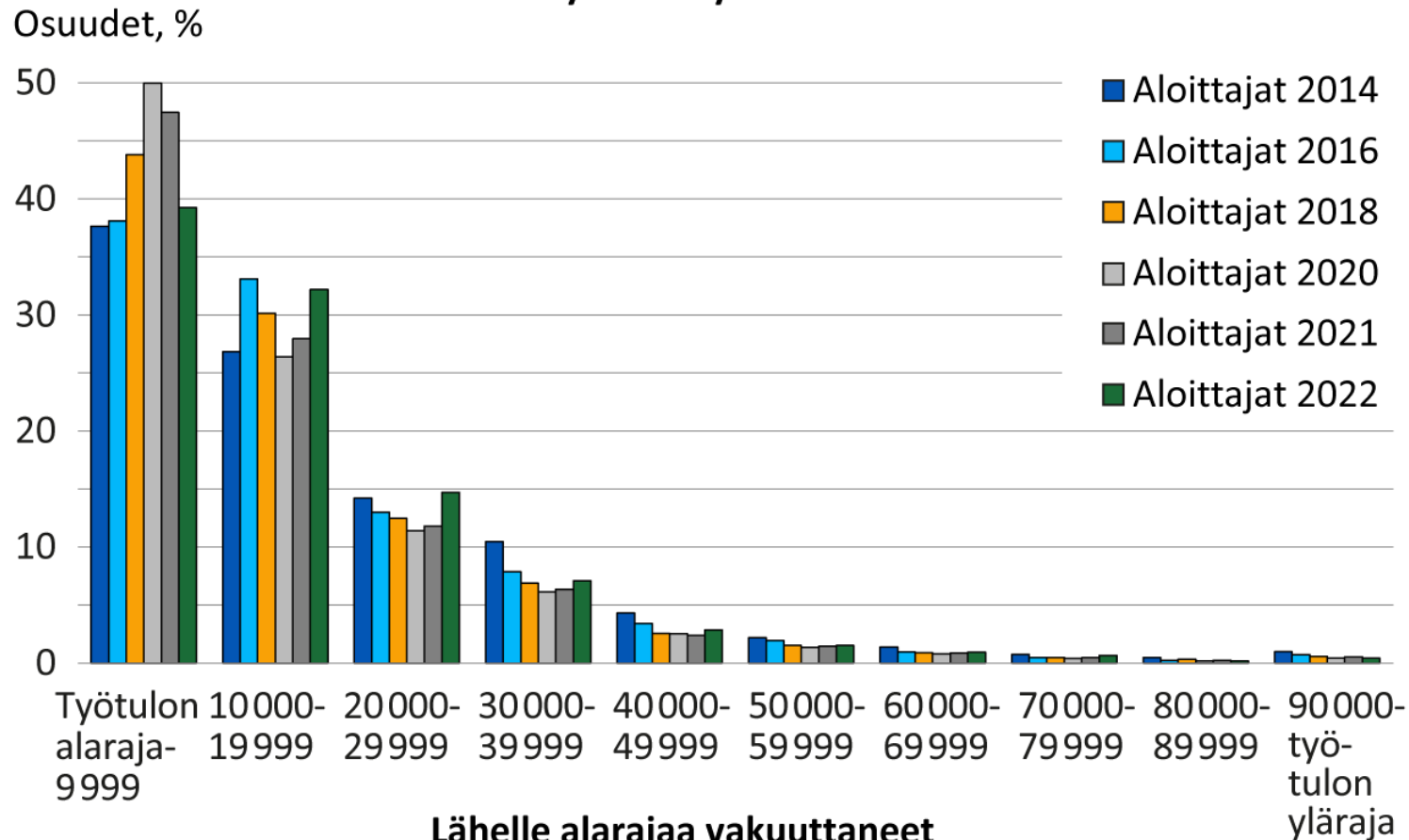
# Voimassaolevien YEL-vakuutusten jakautuminen ikäryhmittäisiin osuuksiin vuosina 2010–2022



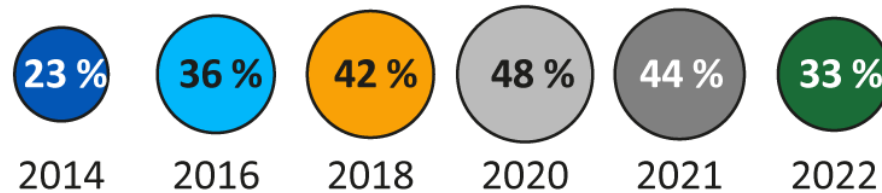
# Voimassaolevien ja alkaneiden YEL-vakuutusten jakautuminen ikäryhmiin vuonna 2022



## Aloittavien YEL-työtulot työtulon suuruuden mukaan



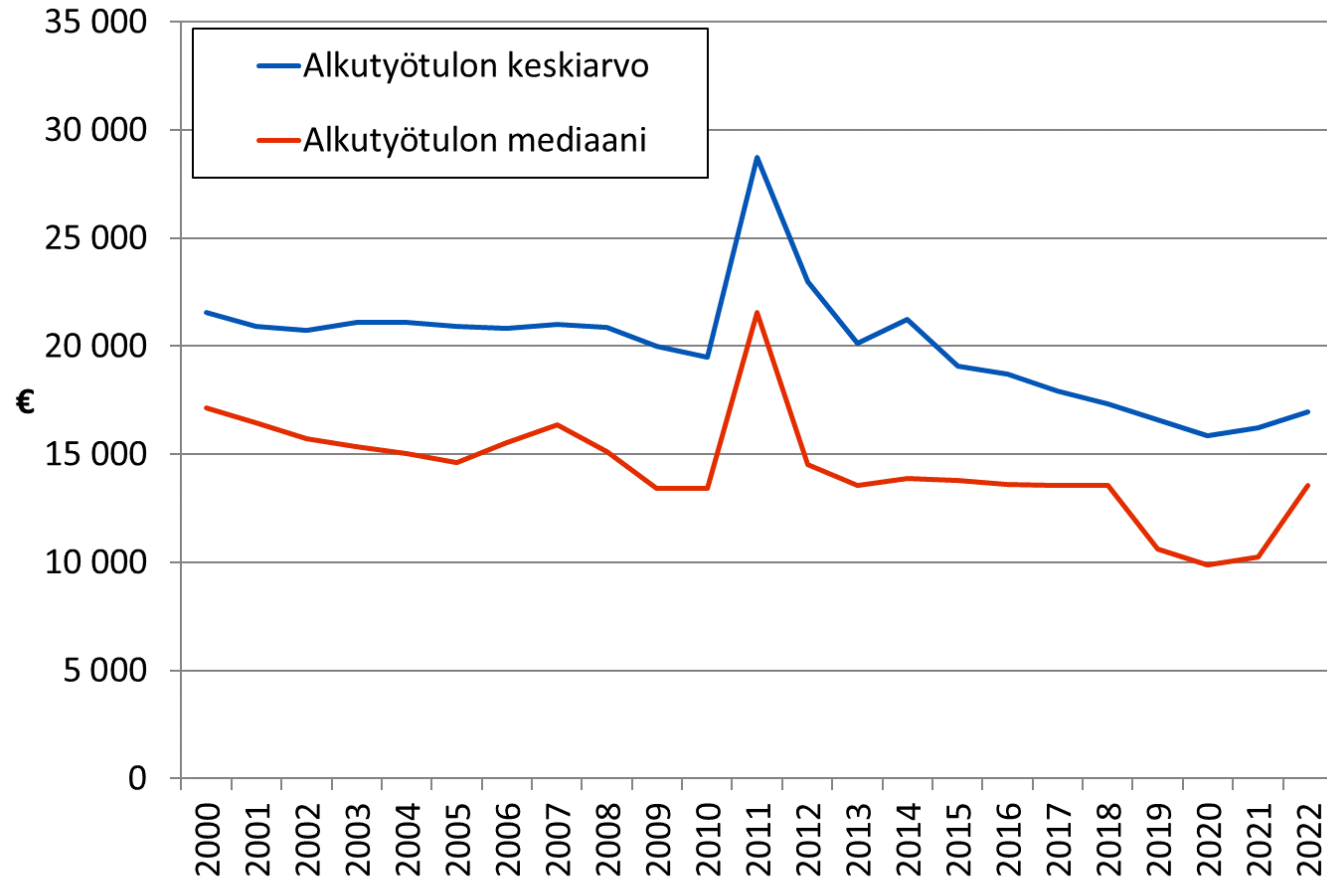
### Lähelle alarajaa vakuuttaneet 8 262–8 499 €



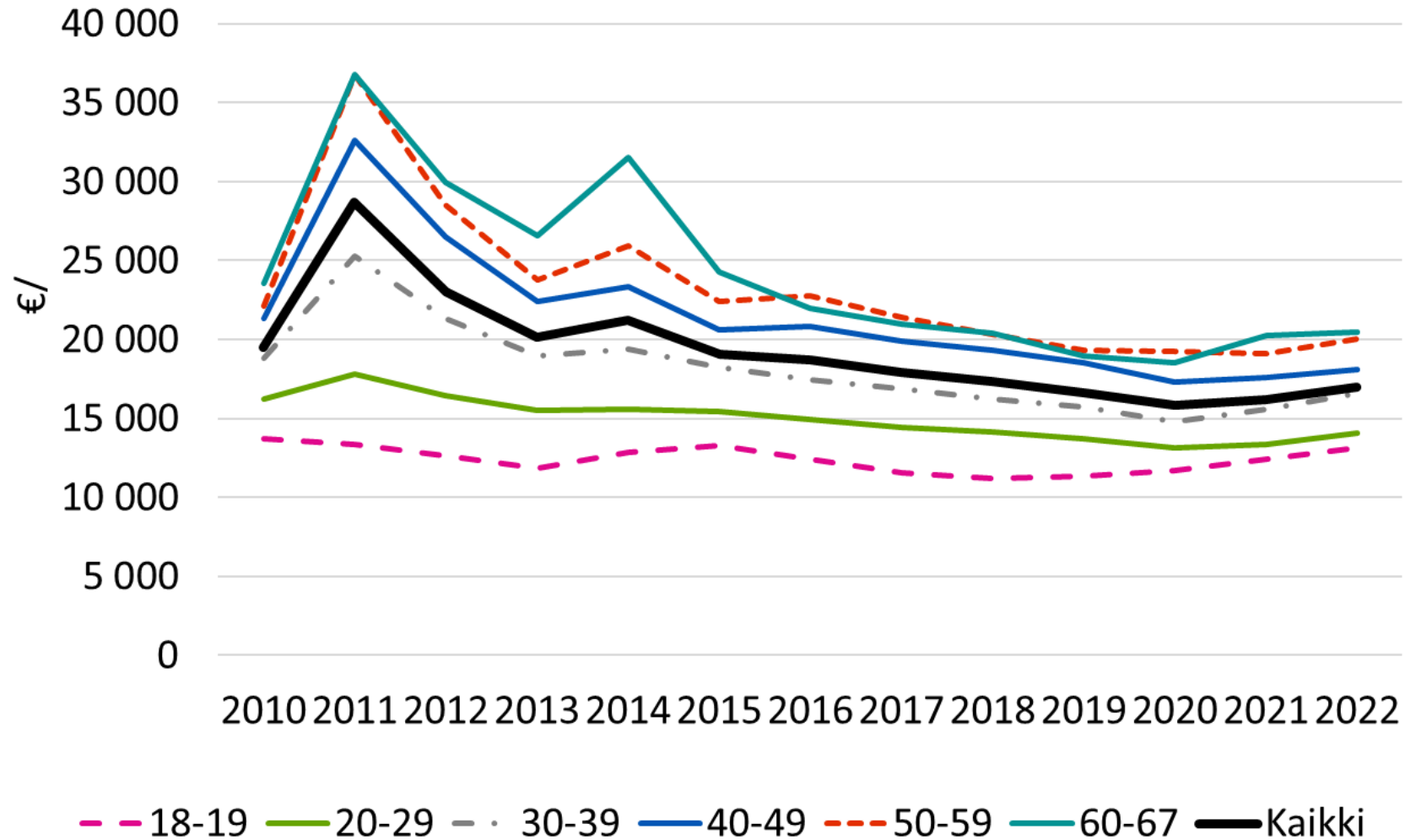
Lähde: Eläketurvakeskus



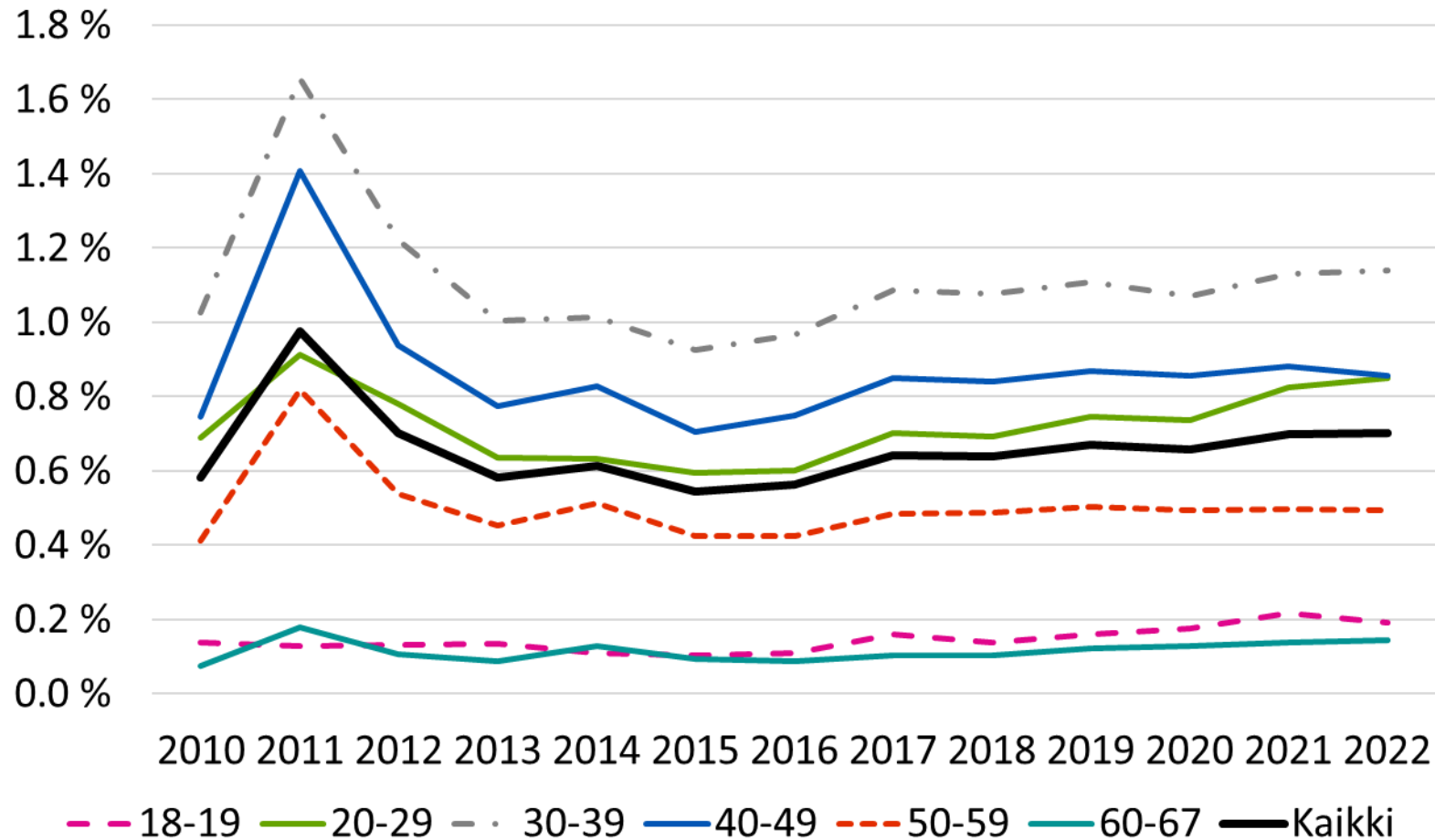
# Alkavien YEL-vakuutusten työtulojen keskiarvo ja mediaani vuosina 2000–2022, vuoden 2022 palkkakertoimessa



# Alkaneiden YEL-vakuutusten alkutyötulojen keskiarvo iän mukaan, vuoden 2022 palkkakertoimessa



# Alkaneiden YEL-vakuutusten lukumäärät suhteessa samanikäiseen väestöön vuosina 2010–2022



Väestö: Lähde Tilastokeskus



# Työtulojen joustot 2005–2022, lukumäärä ja osuus vakuutetuista

