

SU/Sergei Lahti

9.2.2018

## Tilasto vanhuuseläkevastuiden kuolevuusperustetäydennyksestä 31.12.2016

### Johdanto

Vuoden 2016 keskeisiä laskuperustemuutoksia oli kuolevuusperustemuutos. Se oli osa työmarkkinajärjestöjen sopimaa vuoden 2017 eläkeuudistusta. Laskuperusteiden kuolevuusmallin riittävyttä ja sen muutostarpeita selvitettiin TELA:n alaisissa laskuperustetyöryhmissä. Selvitystyön seurauksena työeläkelaitokset hakivat laskuperusteisiin muutoksia, jotka sosiaali- ja terveystieteiden ministeriö hyväksyi vuonna 2016. Uudeksi TyEL:n, LEL:n ja MEL:n mukaisen vakuutuksen kuolevuusperusteeksi tuli kaksiosainen kuolevuusperuste 31.12.2016 alkaen. Muutoksesta johtuvan vanhuuseläkevastuiden täydennyksen kokonaismääräksi arvioitiin 2,9 miljardia euroa. Kuolevuusperusteen muutostarpeet ja muutokset on kuvattu Kuolevuusperustejaoksen loppuraportissa 29.5.2015 sekä S. Salmisen Pro Gradu -tutkielmassa.

Kuolevuusperustemuutoksen todellisen kustannuksen selvittämiseksi TyEL:n LEL:n ja MEL:n mukaiset vanhuuseläkevastuut laskettiin muutoshetkellä 31.12.2016 sekä vanhan kuolevuusperusteen että uuden kuolevuusperusteen mukaisesti. Eläketurvakeskus on laatinut eläkevakuuttajien toimittamien vastuujakaumatietojen perusteella tilaston, jonka esitän tässä muistiossa.

### Kuolevuusperustemuutoksen kustannus ja rahoitus

Toteutuneen vanhuuseläkevastuiden kuolevuusperustetäydennyksen kokonaismäärä oli 2 909,7 miljoonaa euroa, mikä on 4,1 prosenttia vastuista ennen täydennystä. Taulukko 1 sisältää täydennyksen euromäärät eläkelaeittain.

Laki	Vanhuuseläkevastuut		Täydennys
	ennen täydennystä	täydennyksen jälkeen	
TyEL	67 486,3	70 203,6	2 717,2
LEL	2 674,9	2 847,4	172,6
MEL	519,7	539,5	19,9
Yhteensä	70 680,9	73 590,6	2 909,7

*Taulukko 1: Vanhuuseläkevastuut ja vastuiden täydennys 31.12.2016, milj. euroa*

Eläkelaitokset kustansivat täydennyksen eläkeuudistuksen sopimuksen mukaisesti. Kustantamiseen käytettiin ensisijaisesti tasoitusmäärästä ja eläkekassoilla ja -säätiöillä vakavaraisuuspääomasta määrää, joka vastasi 0,5 prosenttia vuoden 2016 palkkasummasta. Eläkelaitoksittain määrä jaettiin hetken 31.12.2015 vanhuuseläkevastuiden suhteessa. Tämän lisäksi käytettiin osake-tuottosidonnaisen lisävakuutusvastuun varoja, jotka vapautuivat sen ylärajan laskemisen yhteydessä. Varat yhdessä riittivät kuolevuusperustemuutoksen kustantamiseen, ja tasausvastuuta ei ollut tarvetta käyttää. Täydennys toteutettiin tasausvastuun kautta vuoden 2016 laskuperusteikaavojen mukaan. Taulukossa 2 on esitetty tarkemmin täydennykseen käytetyt varat euroina.

SU/Sergei Lahti

9.2.2018

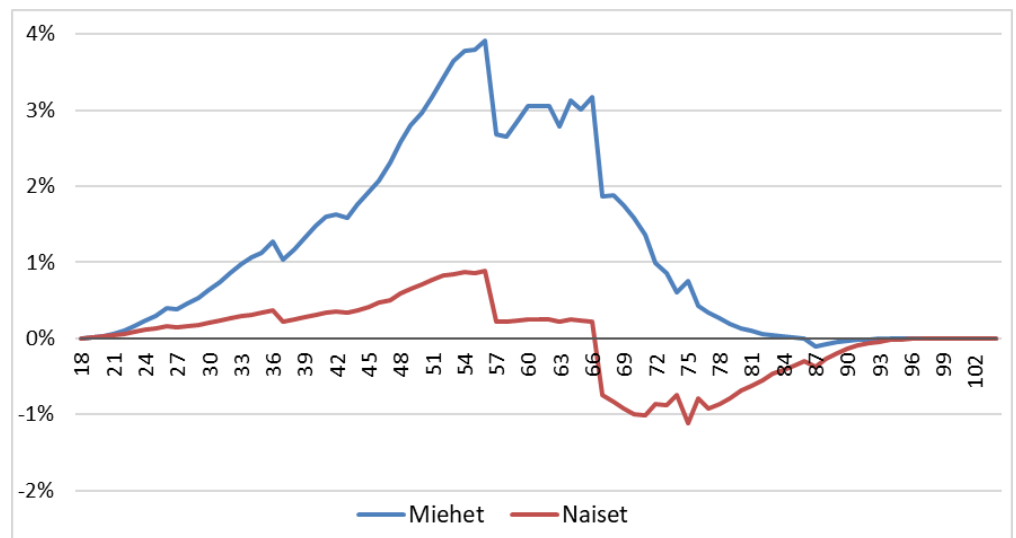
Vanhuuseläkevastuiden täydennyssiirto	Milj. euroa
Tasoitusmäärästä / Vakavaraisuuspääomasta	271,7
Osaketuottosidonnaisesta lisävakuutusvastuusta	2 638,0
Täydennys yhteensä	2 909,7

*Taulukko 2: Perustemuutoksen rahoitus 31.12.2016, milj. euroa*

### Kuolevuusperustetäydennyksen jakautuminen iän ja sukupuolen mukaan

Iästä riippuva kuolevuusperuste huomioi myös syntymävuosikohorttien ja sukupuolten välisiä eroja. Vanha kuolevuusperuste aliarvioi kuitenkin eliniän pitenemisen eri kohorteissa. Uudessa kuolevuusperusteessa eri kohorttien kuolevuuden alenemisoletusta muutettiin siten, että se vastaisi paremmin havaittua kuolevuutta. Tämän seurauksena kuolevuusperustetäydennys jakautui epätasaisesti riippuen iästä ja sukupuolesta.

Kuva 1 esittää kuolevuusperustetäydennyksen jakautumista iän ja sukupuolen mukaan TyEL:n osalta. Sukupuolittain tarkasteltuna kuolevuusperustetäydennys kohdistui miltei kokonaan miehille. Tämä selittyy sillä, että vanhuuseläke-rahastoilla painotettu kuolevuus on alentunut enemmän miehillä kuin naisilla. Erityisesti miehille kertyi vajausta vanhuuseläkevastuissa vanhassa kuolevuusperusteessa. Taulukko 3 sisältää täydennyksen euromäärät i'ittäin ja sukupuolittain.

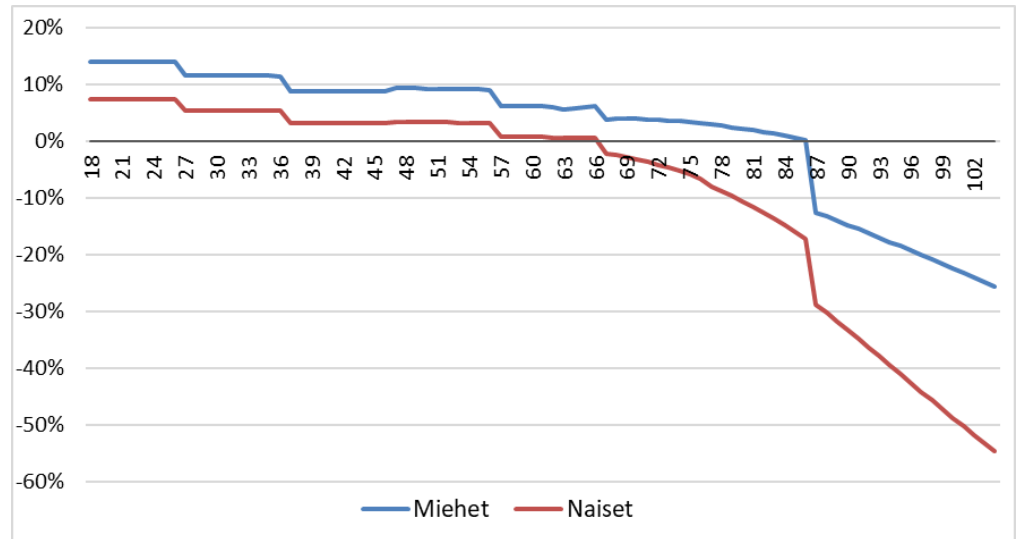


**Kuva 1:** Vastuiden täydennyksen jakautuminen iän ja sukupuolen mukaan, TyEL

Kuvassa 2 on esitetty täydennys suhteessa vastuisiin ennen täydennystä TyEL:n osalta. Perustemuutoksessa vanhuuseläkevastuiden täydennys kohdistui enemmän nuorempiin ikäluokkiin. Miehillä vastuita täydennettiin alle 87-vuotiailla ja 87 vuotta täyttäneiden vastuita leikattiin hieman. Naisilla vastuita täydennettiin alle 67-vuotiailla, ja 67 vuotta täyttäneiden vastuita leikattiin. Naisten vastuumuutosten kumulatiivinen summa oli lähellä nollaa.

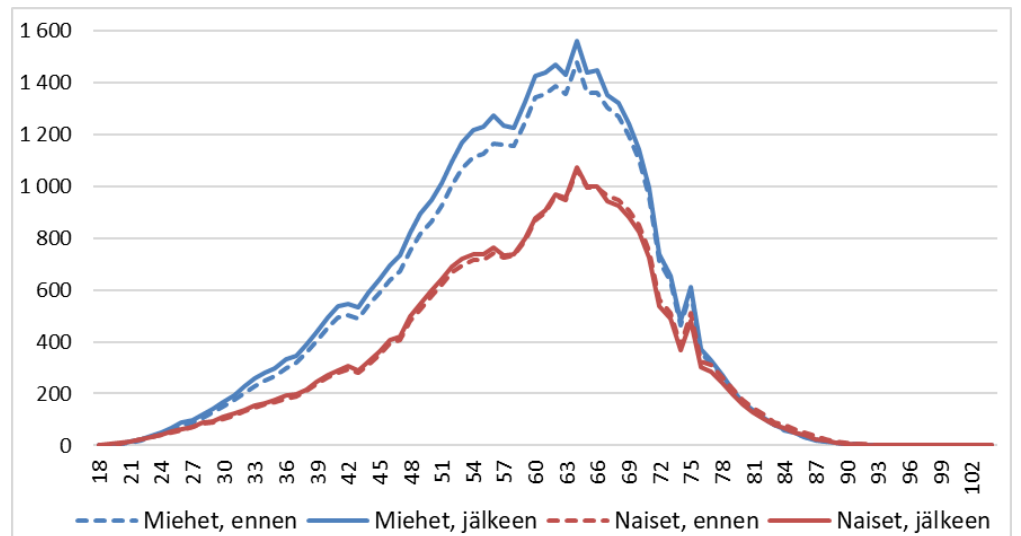
SU/Sergei Lahti

9.2.2018



**Kuva 2:** Täydennys suhteessa vanhuuseläkevastuisiin iän ja sukupuolen mukaan, TyEL

Kuvassa 3 on esitetty TyEL-vanhuuseläkevastuiden ikäjakauma sukupuolittain ennen täydennystä ja täydennyksen jälkeen. Taulukko 4 sisältää tarkemmat TyEL-vastuiden jakaumatiedot.



**Kuva 3:** TyEL:n mukaiset vanhuuseläkevastuut ennen täydennystä ja sen jälkeen, milj. euroa

SU/Sergei Lahti

9.2.2018

<b>Ikä</b>	<b>Miehet</b>	<b>Naiset</b>	<b>Molemmat</b>	<b>Ikä</b>	<b>Miehet</b>	<b>Naiset</b>	<b>Molemmat</b>
18	0,1	0,0	0,1	62	82,9	6,9	89,8
19	0,5	0,3	0,7	63	75,9	6,2	82,1
20	0,9	0,6	1,5	64	85,0	6,8	91,8
21	1,7	1,1	2,8	65	81,7	6,2	88,0
22	3,0	1,7	4,6	66	86,1	6,1	92,1
23	4,3	2,2	6,6	67	50,7	-20,3	30,3
24	6,3	3,0	9,3	68	51,0	-22,5	28,5
25	8,2	3,7	11,9	69	47,5	-25,2	22,4
26	10,6	4,5	15,1	70	43,3	-27,2	16,1
27	10,3	3,8	14,0	71	37,1	-27,5	9,6
28	12,5	4,5	17,0	72	26,9	-23,3	3,6
29	14,5	4,9	19,4	73	23,3	-24,0	-0,7
30	17,3	5,6	22,9	74	16,5	-20,3	-3,8
31	20,2	6,4	26,5	75	20,4	-30,1	-9,7
32	23,4	7,1	30,6	76	11,8	-21,2	-9,4
33	26,6	8,0	34,6	77	9,4	-25,0	-15,7
34	29,1	8,5	37,6	78	7,3	-23,2	-15,9
35	30,7	9,1	39,8	79	5,3	-21,4	-16,1
36	34,5	9,9	44,4	80	3,7	-18,6	-14,9
37	28,1	6,2	34,3	81	2,6	-17,0	-14,4
38	31,8	6,8	38,5	82	1,7	-14,9	-13,2
39	35,7	7,7	43,4	83	1,1	-12,4	-11,3
40	40,2	8,5	48,7	84	0,6	-11,5	-10,9
41	43,6	9,1	52,7	85	0,3	-9,7	-9,4
42	44,3	9,5	53,8	86	0,1	-8,2	-8,2
43	43,2	9,1	52,3	87	-3,0	-10,1	-13,1
44	47,8	10,1	57,9	88	-2,1	-7,4	-9,5
45	52,2	11,3	63,5	89	-1,4	-5,1	-6,5
46	56,4	12,7	69,2	90	-0,9	-3,8	-4,7
47	62,9	13,7	76,6	91	-0,6	-2,6	-3,2
48	70,1	16,2	86,3	92	-0,4	-1,6	-2,0
49	76,3	17,7	94,0	93	-0,2	-1,1	-1,4
50	80,7	19,4	100,1	94	-0,1	-0,6	-0,7
51	86,0	20,8	106,8	95	-0,1	-0,4	-0,5
52	93,0	22,3	115,3	96	0,0	-0,2	-0,3
53	99,1	23,1	122,1	97	0,0	-0,1	-0,1
54	102,6	23,6	126,2	98	0,0	-0,1	-0,1
55	103,3	23,5	126,8	99	0,0	0,0	0,0
56	106,4	24,2	130,6	100	0,0	0,0	0,0
57	72,8	5,9	78,7	101	0,0	0,0	0,0
58	72,2	5,8	78,1	102	0,0	0,0	0,0
59	77,7	6,2	83,9	103	0,0	0,0	0,0
60	83,1	6,7	89,8	104	0,0	0,0	0,0
61	83,1	6,7	89,8	<b>Yht.</b>	<b>2710,4</b>	<b>6,9</b>	<b>2717,2</b>

Taulukko 3: TyEL-vanhuuseläkevastuiden täydennykset i'tittäin ja sukupuolittain, milj. euroa

SU/Sergei Lahti

9.2.2018

Ikä	Miehet	Naiset	Molemmat	Ikä	Miehet	Naiset	Molemmat
18	0,7	0,6	1,3	62	1 469,0	969,9	2 438,9
19	3,8	3,8	7,6	63	1 432,5	954,0	2 386,4
20	7,0	8,7	15,7	64	1 561,7	1 072,4	2 634,0
21	14,1	15,3	29,4	65	1 441,1	999,4	2 440,5
22	24,1	23,8	47,8	66	1 447,1	999,4	2 446,5
23	35,3	32,2	67,5	67	1 353,2	942,5	2 295,6
24	51,0	42,8	93,9	68	1 321,5	923,5	2 245,0
25	66,6	53,1	119,7	69	1 242,6	883,2	2 125,8
26	86,7	64,4	151,1	70	1 145,3	823,6	1 968,9
27	99,1	73,2	172,3	71	997,1	724,8	1 721,9
28	120,7	87,8	208,5	72	739,6	538,7	1 278,2
29	140,5	94,7	235,2	73	656,6	487,9	1 144,5
30	167,1	108,7	275,8	74	479,4	366,0	845,4
31	194,9	123,0	317,9	75	613,1	481,1	1 094,2
32	226,6	137,8	364,4	76	369,9	302,7	672,6
33	256,8	154,3	411,1	77	326,3	286,7	613,0
34	281,3	164,9	446,2	78	273,8	239,8	513,6
35	296,7	175,6	472,3	79	216,2	199,3	415,5
36	333,5	191,4	524,9	80	167,4	157,0	324,4
37	345,9	197,0	542,8	81	135,7	130,0	265,7
38	390,7	216,4	607,2	82	104,7	103,5	208,2
39	439,2	245,7	684,8	83	79,2	78,3	157,5
40	494,6	271,9	766,5	84	61,1	66,4	127,5
41	536,5	289,6	826,1	85	49,3	51,4	100,7
42	545,1	304,7	849,8	86	33,9	39,8	73,7
43	532,0	291,3	823,3	87	20,5	25,0	45,5
44	588,4	322,1	910,5	88	13,9	17,0	30,9
45	642,9	361,9	1 004,9	89	8,5	11,0	19,5
46	695,0	408,4	1 103,4	90	5,4	7,7	13,0
47	735,0	419,1	1 154,1	91	3,5	4,8	8,4
48	819,6	496,8	1 316,4	92	2,1	2,8	5,0
49	892,9	544,2	1 437,1	93	1,2	1,8	3,0
50	946,6	598,0	1 544,6	94	0,6	0,9	1,6
51	1 010,6	641,9	1 652,5	95	0,3	0,6	0,9
52	1 095,5	692,0	1 787,5	96	0,2	0,3	0,5
53	1 170,3	718,7	1 889,0	97	0,1	0,1	0,2
54	1 216,1	738,9	1 955,0	98	0,0	0,1	0,1
55	1 229,5	739,7	1 969,2	99	0,0	0,0	0,1
56	1 273,2	764,9	2 038,1	100	0,0	0,0	0,0
57	1 233,2	731,8	1 965,0	101	0,0	0,0	0,0
58	1 228,0	740,1	1 968,1	102	0,0	0,0	0,0
59	1 326,6	798,6	2 125,3	103	0,0	0,0	0,0
60	1 428,5	877,5	2 306,0	104	0,0	0,0	0,0
61	1 438,9	908,1	2 347,1	<b>Yht.</b>	<b>42 434,7</b>	<b>27 768,9</b>	<b>70 203,6</b>

*Taulukko 4: TyEL-vanhuuseläkevastuut hetkellä 31.12.2016 täydennyksen jälkeen, milj. euroa*