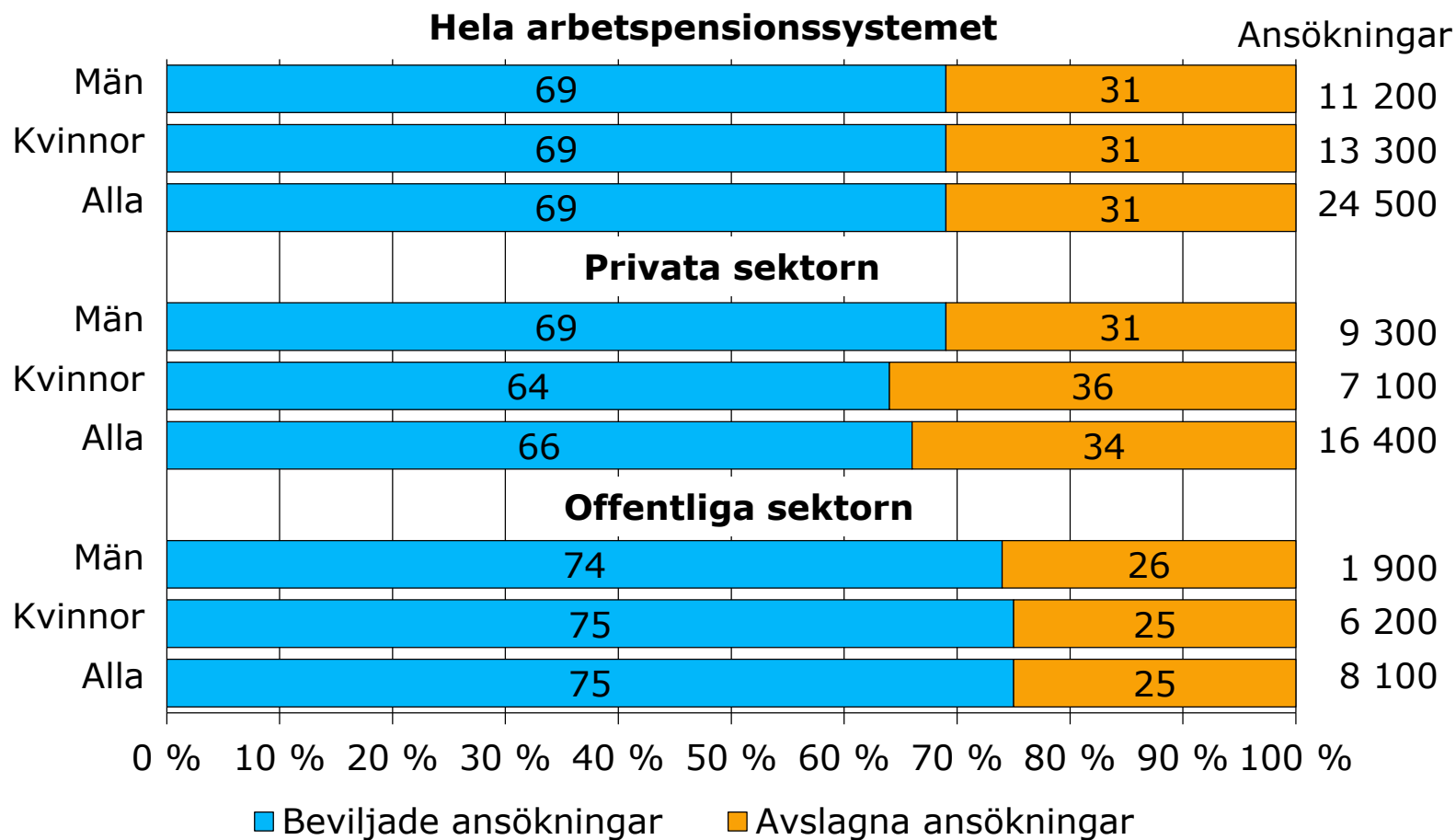


# Andelen beviljade och avslagna ansökningar om sjukpension\* inom arbetspensionssystemet år 2019

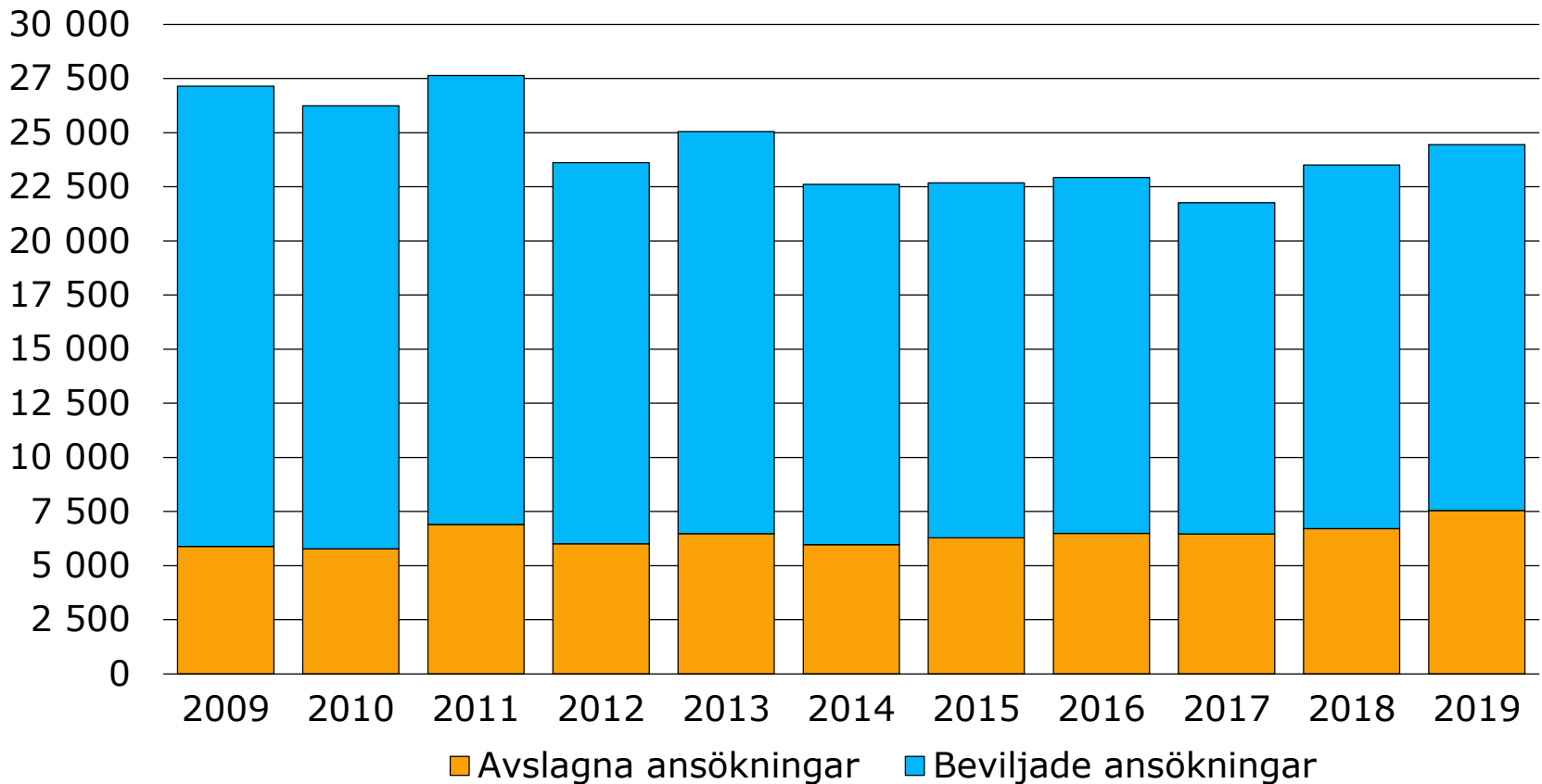


\*Nya ansökningar som avgjorts.



# Andelen beviljade och avslagna ansökningar om sjukpension\* inom arbetspensionssystemet åren 2009–2019

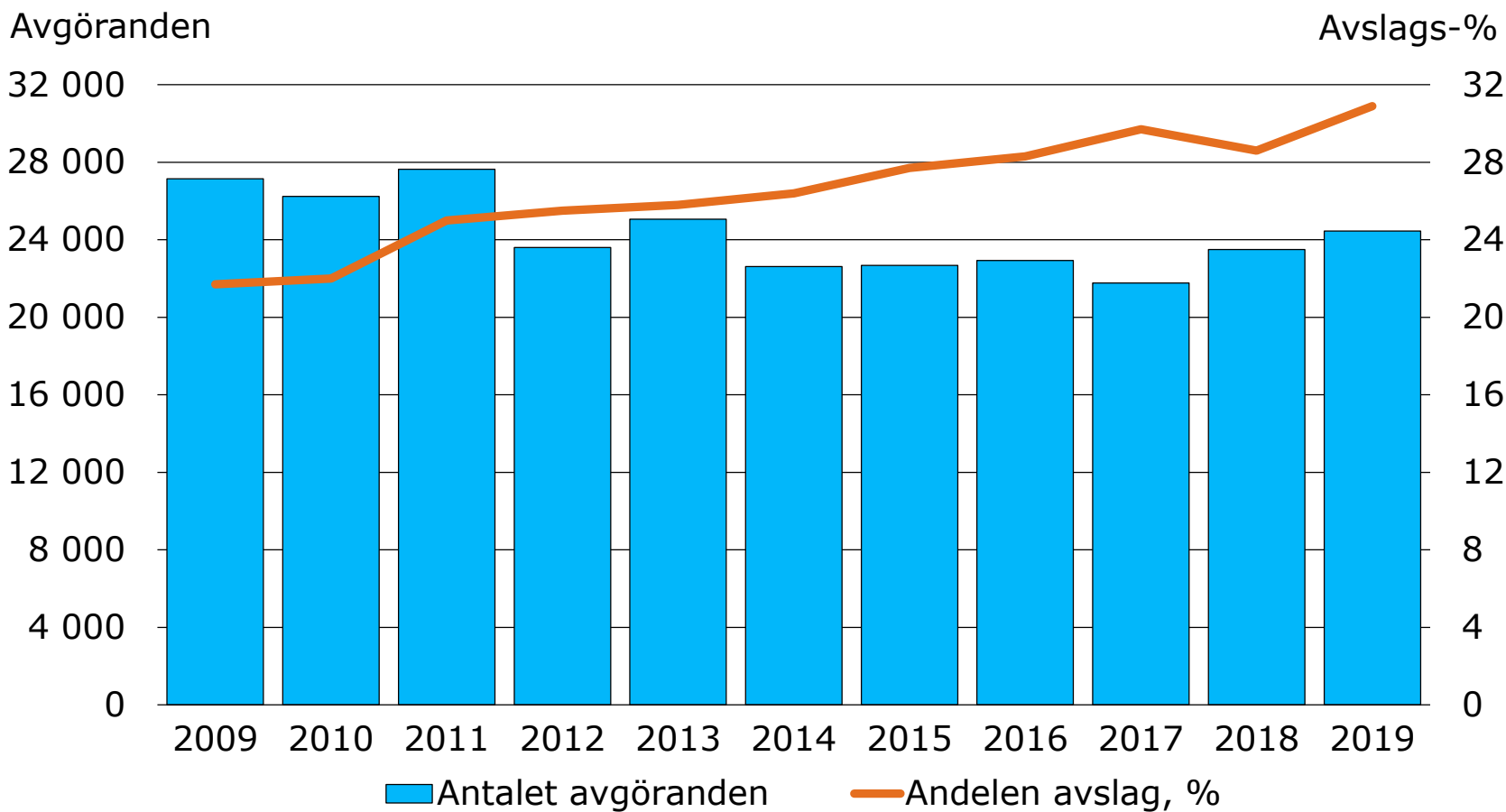
Ansökningar



\*Nya ansökningar som avgjorts.



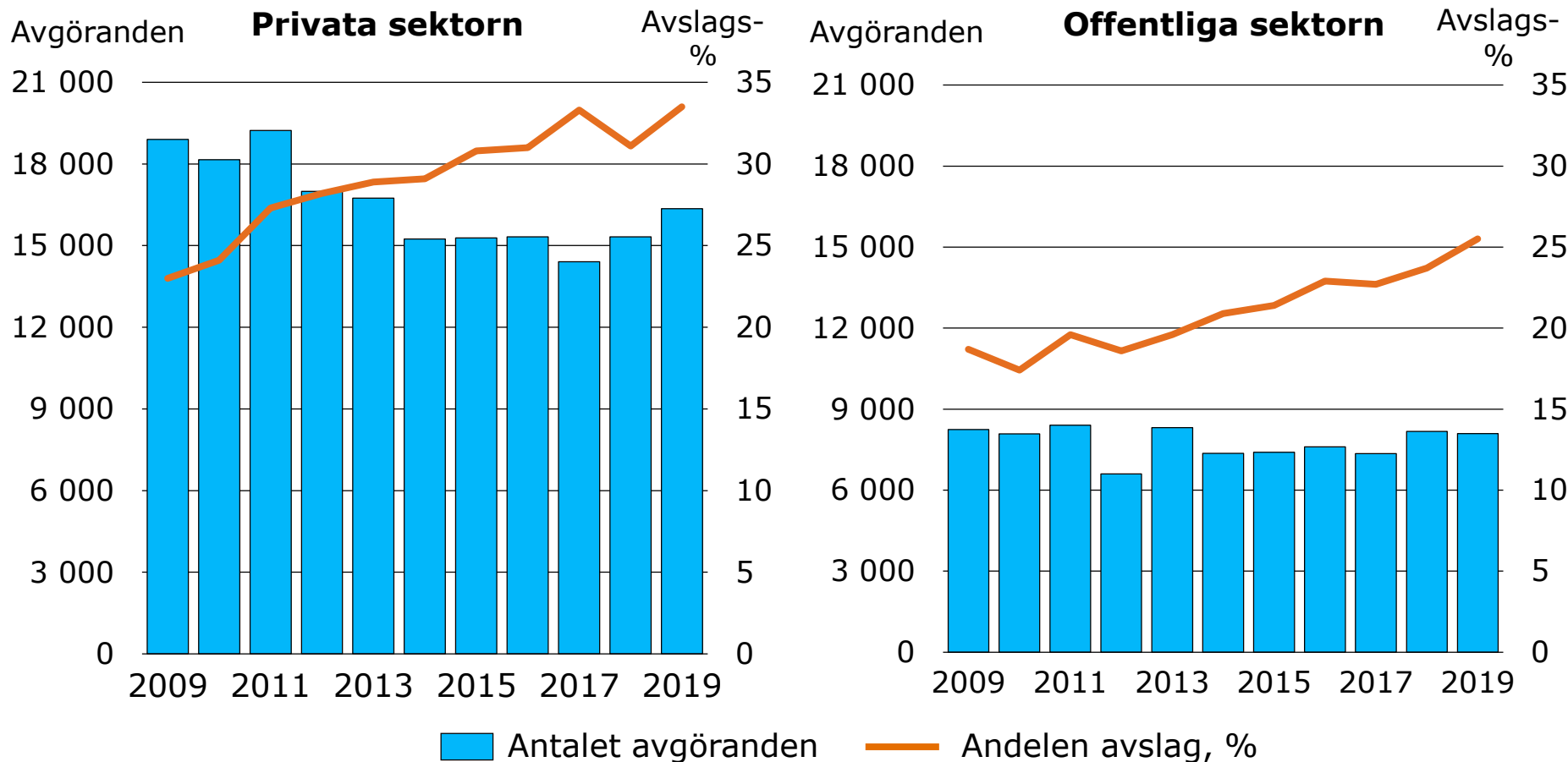
# Antalet sjukpensionsavgöranden\* och andelen avslag inom arbetspensionssystemet åren 2009–2019



\*Nya ansökningar som avgjorts.



# Antalet sjukpensionsavgöranden\* och andelen avslag inom arbetspensionssystemet enligt sektor åren 2009–2019

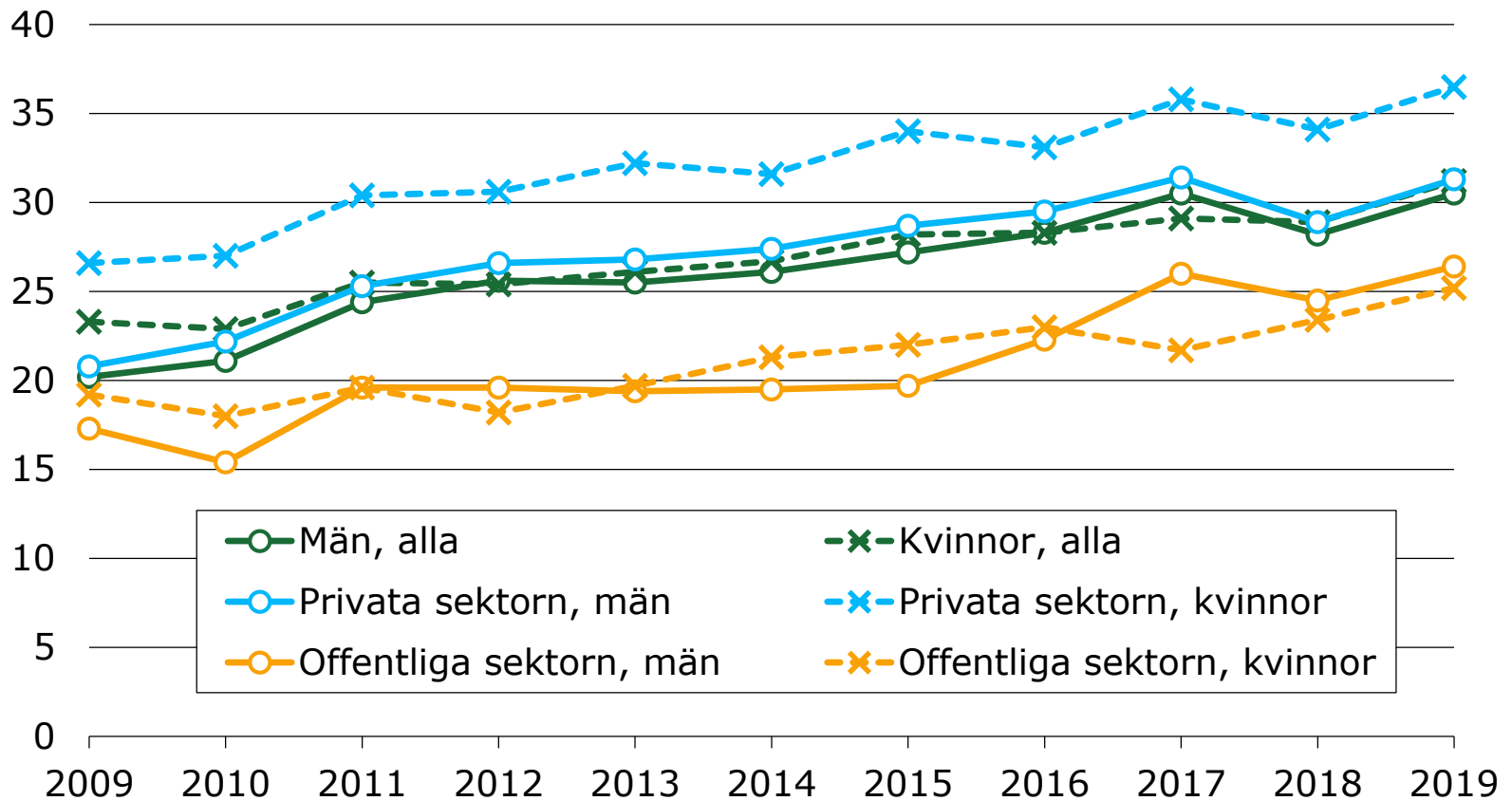


\*Nya ansökningar som avgjorts.



# Andelen ansökningar om sjukpension\* som avslagits inom arbetspensionssystemet enligt sektor och kön åren 2009–2019

Andelen  
avslag, %

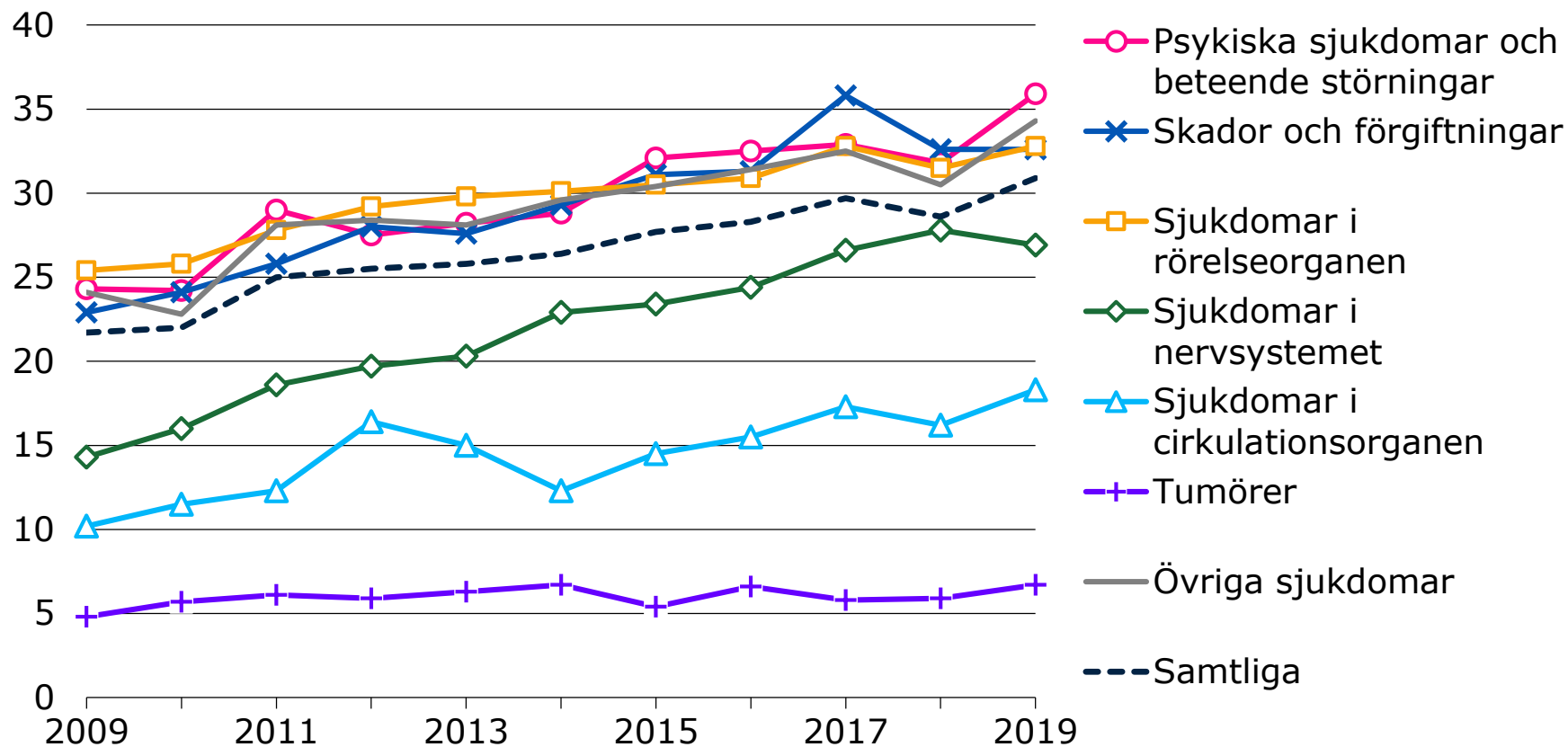


\*Nya ansökningar som avgjorts.



# Andelen ansökningar om sjukpension\* som avslagits inom arbetspensionssystemet enligt sjukdomshuvudgrupp åren 2009–2019

Andelen avslag, %

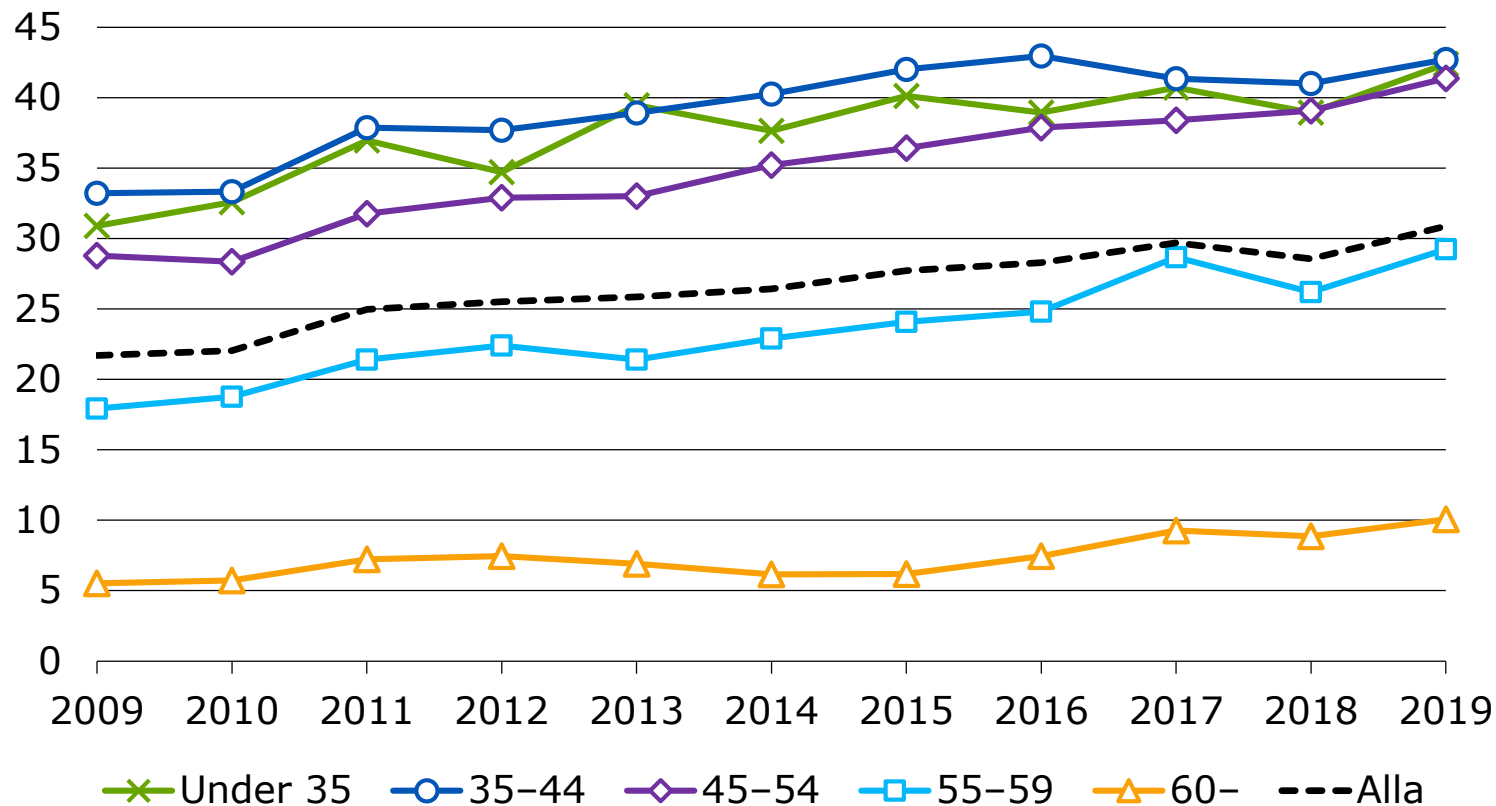


\*Nya ansökningar som avgjorts.



# Andelen ansökningar om sjukpension\* som avslagits inom arbetspensionssystemet enligt åldersgrupp åren 2009–2019

Andelen  
avslag, %



\*Nya ansökningar som avgjorts.

