

Toimeentulon polut hylätyn työkyvyttömyyseläkehakemuksen jälkeen

ETK –tutkimusseminaari 4.10.2018

Riku Perhoniemi, Kela

Jenni Blomgren, Kela

Mikko Laaksonen, ETK

Kela|Fpa[®]



Mistä kyse?

- Suuruusluokka: 7 000 uutta henkilöä vuosittain saa hylkäävän päätöksen hakiessaan täyttä työkyvyttömyyseläkettä.
- Liittyy keskusteluun suomalaisesta köyhyydestä, syrjäytymisestä, aktiivimallista, vakuutuslääkärijärjestelmästä..
- "Hylätyillä" monesti työttömyyttä, keski-ikäinen, paljon sairauksia, TULES tai MT,...

Laadullinen tutkimus osaltaan tuonut merkkejä riskeistä

- Välitilat, kokemukset paperisodasta, etuuskierteistä, voimien loppuminen
- Hylkäävän päätöksen jälkeen joka tapauksessa pois aktiivisilta työmarkkinoilta?

Mitä annettavaa tällä tutkimuksella?

- Ei ole toistaiseksi yleistettävää tietoa, mistä toimeentulo eläkepäättöksen jälkeen.

Keitä tutkittiin ja miten?

- 18-58v suomalaiset, jotka hakeneet joko työeläkkeenä tai kansaneläkkeenä täyttä työkyvyttömyyseläkettä ensimmäistä kertaa vuonna 2010.
- Seurattiin 4v heidän työttömyys-, sairauspäiväraha- ja kuntoutusrahaetuuksia; uusia TK-eläkkeen hakemisia (ja työssäoloa).

Mitä hylkäävän työkyvyttömyyseläkepäätöksen jälkeen?

Työttömyys-, sairauspäiväraha- ja kuntoutusrahaetuudet sekä uudet eläkepäätökset 2010–2014

Riku Perhoniemi, Kela

Jenni Blomgren, Kela

Mikko Laaksonen, ETK

Kela|Fpa®



Julkaisun viite:

- Riku Perhoniemi, Jenni Blomgren, Mikko Laaksonen: Mitä hylkäävän työkyvyttömyyseläkepäättöksen jälkeen? Työttömyys-, sairauspäiväraha- ja kuntoutusrahaetuudet sekä uudet eläkepäättökset neljän vuoden seurannassa. Yhteiskuntapolitiikka 2018;83(2):117-131.

Hylkäävän työkyvyttömyyseläkepäätöksen jälkeen...

Kuinka tavallista on seuraavina 4 vuotena

- Työttömyysetuuden saaminen?
- Sairauspäivärahan saaminen?
- Kuntoutusrahan saaminen?
- Uudet tk-eläkepäätökset

Hylkäävän työkyvyttömyyseläkepäätöksen jälkeen...

- + Kuinka yleisiä vuorottelevat etuudet?
- + Ajatellen sosiaalietuuksilla pitkään elämistä, keillä on suurin riski?

70 % otos (N=4536)

- Työ- ja kansaneläke mukana
- Uusi hakemus täyteen TK-eläkkeeseen
- 18-58 y
- Hylkäävä ratkaisu 2010

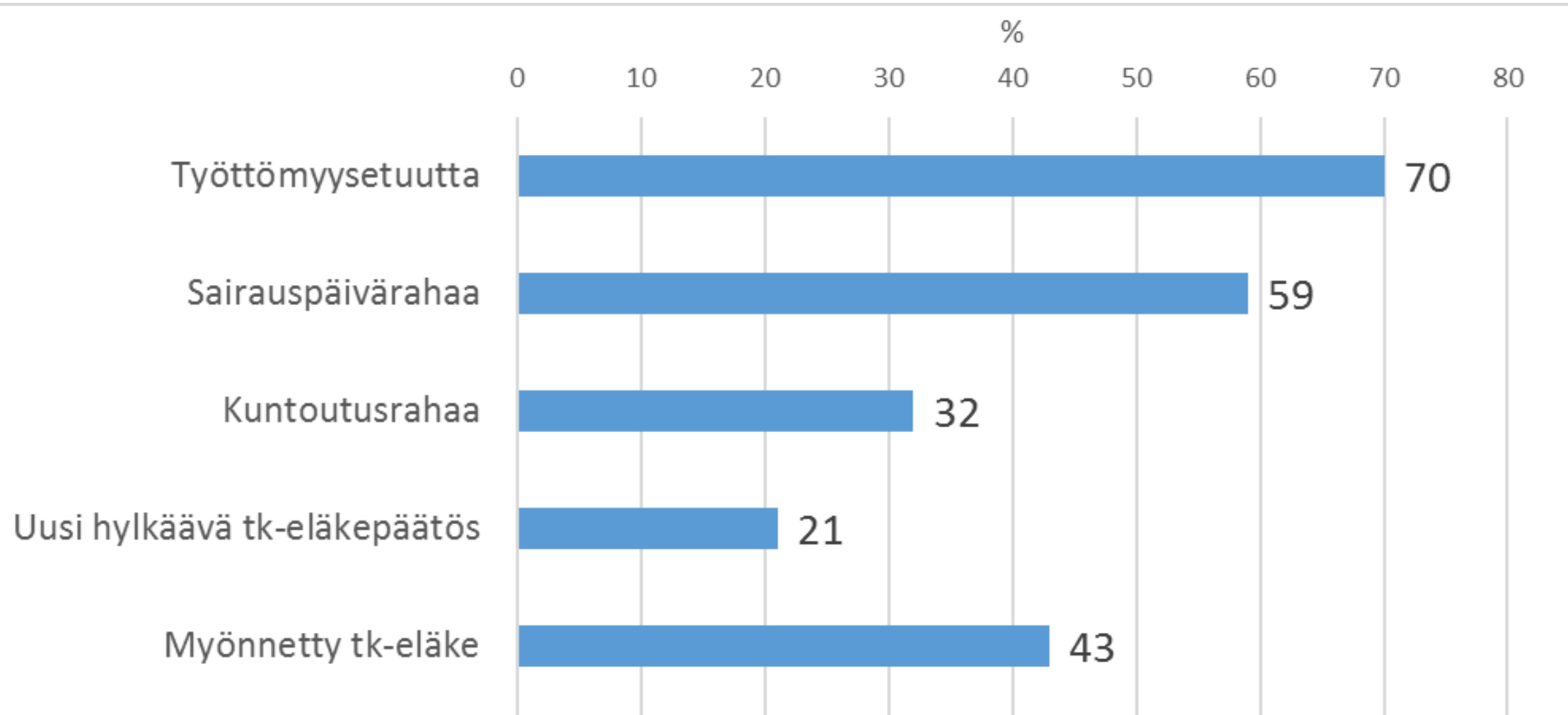


Aineisto

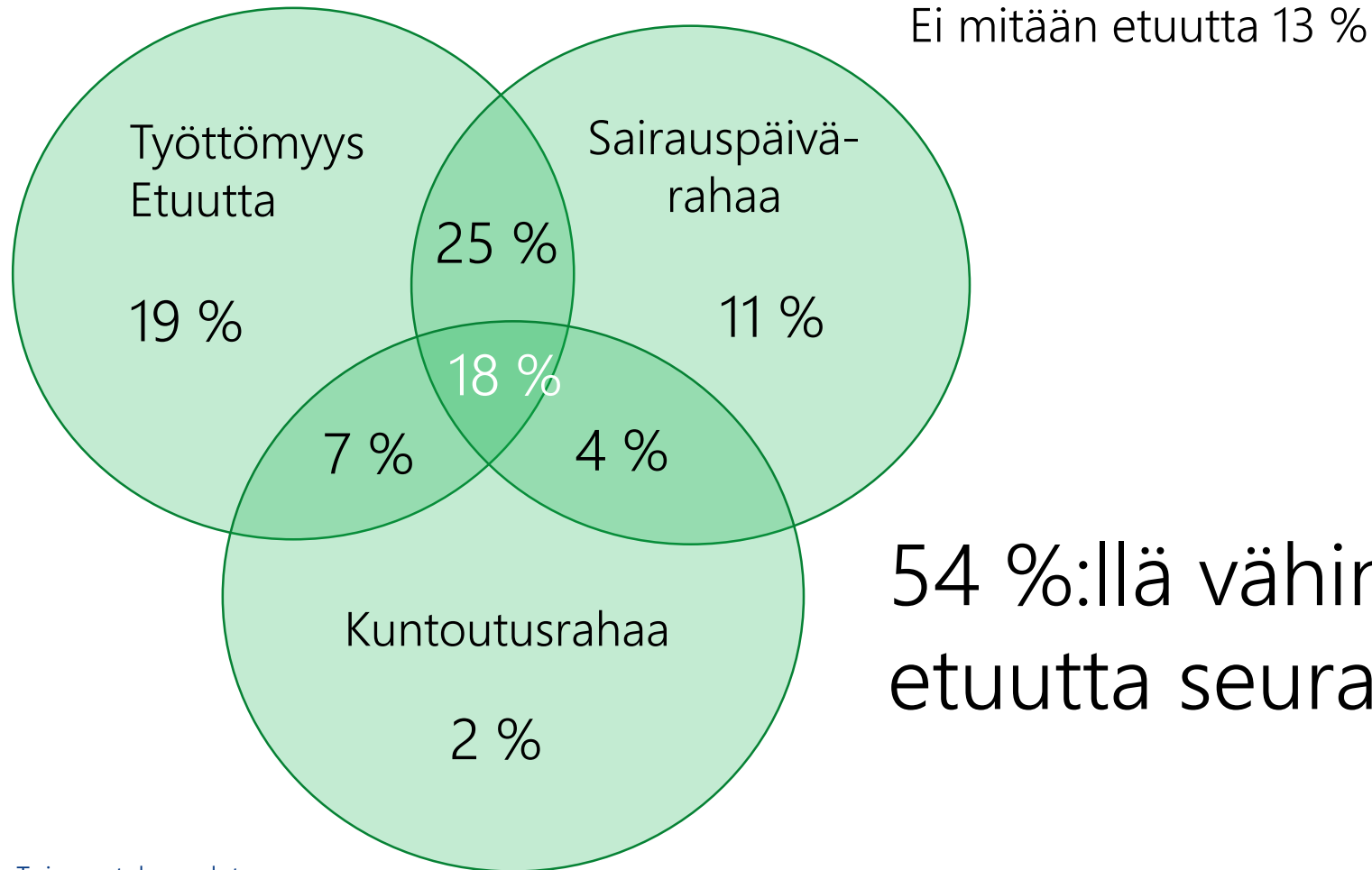
	%
Sukupuoli	
Mies	50
Nainen	50
Ikäryhmä	
18-29	11
30-39	15
40-49	29
50-58	45
Koulutus	
Korkea-aste	14
Keskiaste	54
Perusaste	32

Ammattiasema	
Toimihenkilö	19
Työntekijä	25
Yrittäjä	8
Muu	48
Ansiotyöpaivia edeltävä v.	
Koko vuosi	43
Alle vuoden	18
Ei lainkaan	39
Sairauspaivarahapaivia edeltävä v.	
Ei lainkaan	19
Alle vuoden	30
Koko vuosi	51
Diagnoosi	
MT	33
TULES	37
Muu	29

Kuinka yleisiä etuudet ja eläkepäättökset?



Etuuksien vuorottelu yleistä



54 %:llä vähintään kahta etuutta seuranta-aikana!

Multinominaalinen logistinen regressio:

Mitkä taustatekijät selittävät sosiaalietuuksilla pitkään elämistä?

Selitettävänä muuttujana analyysissä etuusjaksojen yhteiskesto -osuus seurantavuosista.

	Kaikki		Ei tk-eläkemyöntöä seurantavuosina		Tk-eläkemyöntö seurantavuosina	
Osuus seuranta-ajasta	Jakauma (%)	N	Jakauma (%)	N	Jakauma (%)	N
0 %	11,9	541	10,0	259	14,4	282
0,1% -24,9 %	27,9	1267	21,1	545	36,9	722
25,0 %-49,9 %	15	679	12,5	323	18,2	356
50,0 % - 74,9 %	15,5	703	14,9	384	16,3	319
75,0 %-100 %	29,7	1346	41,5	1070	14,1	276
	100,0	4536	100,0	2581	100,0	1955

Ajatellen sosiaalietuuksilla pitkään elämistä, keillä on suurin riski?

Vakioitu sp,
siviilisääty,
asuinalue, sv-
rahatausta

- 30-39v (vrt. alle 30v, OR's 1,59-1,75)
- TULES-diagnoosi (vrt. MT, OR 1,26)
- Ei työssä hakemusta edeltävänä v (OR 1,59)
- Työntekijäasema (vrt. toimih., OR's 1,42)

Analyysiä syvennetty ansiotyöpäivien osalta...

Riku Perhoniemi, Kela

Jenni Blomgren, Kela

Mikko Laaksonen, ETK



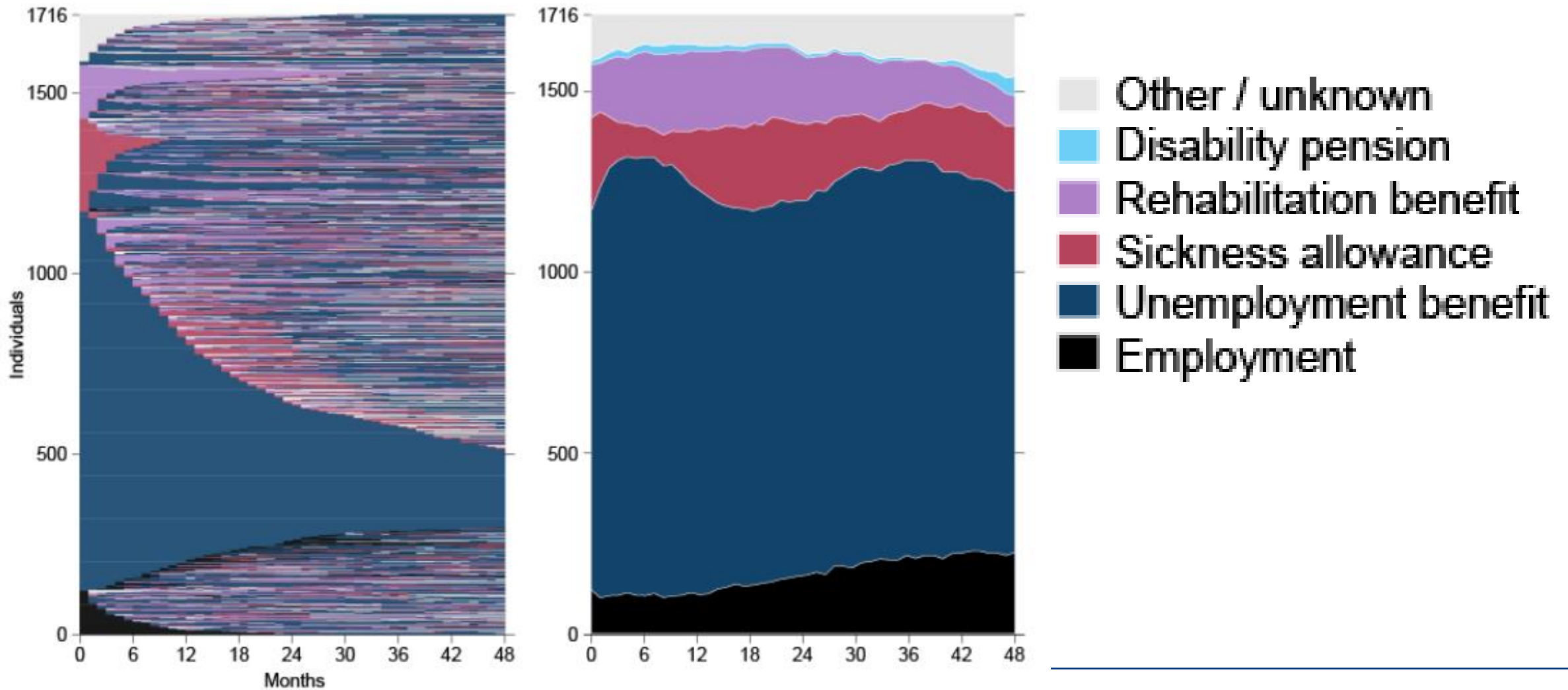
Hylkäävän työkyvyttömyyseläkepäätöksen jälkeen...

Löydetäänkö yleisiä toimeentulo-ryhmiä käyttäen sekvenssianalyysiä?

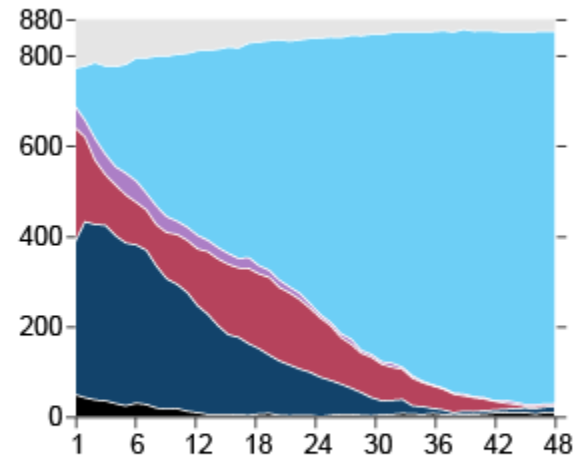
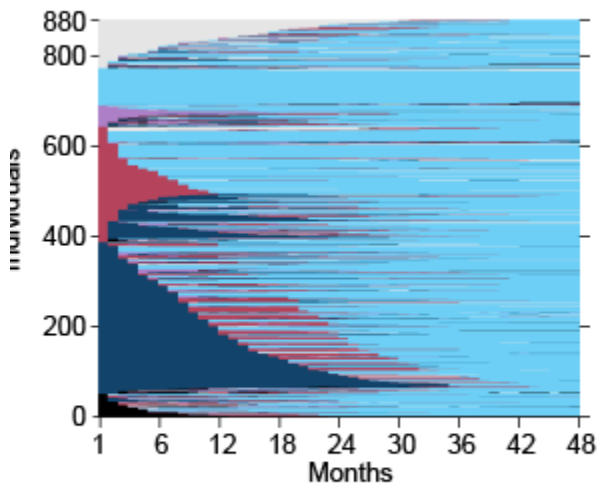
- Tarkastelussa ansiotyöpäivät , työttömyysetuus, sairauspäiväraha, kuntoutusraha, myönnetyt tk-eläkkeet

Sekvenssianalyysin perusteella löytyy neljä ryhmää:

Ryhmä 1. Painottuu työttömyys (47 % tutkittavista)

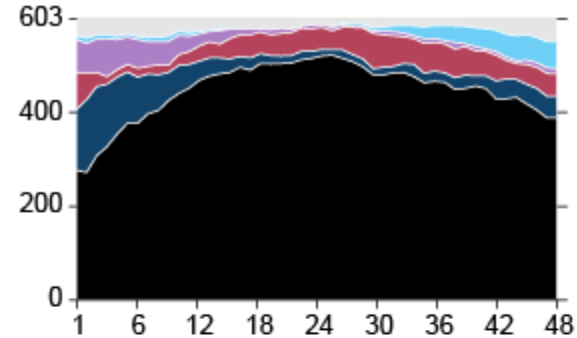
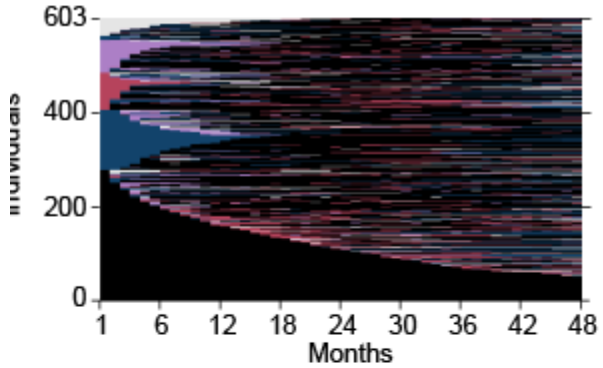


Cluster 2



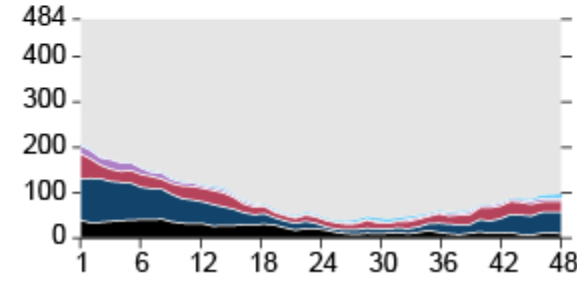
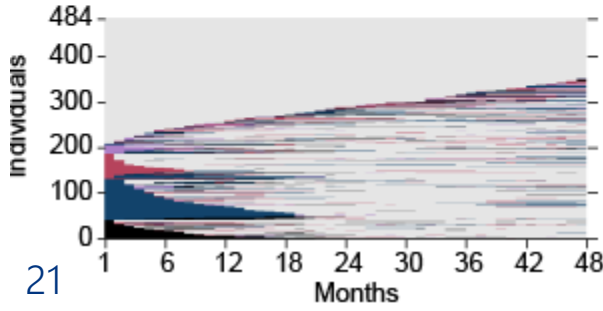
Ryhmä 2. TK-Eläkkeelle seuranta-aikana (24 % tutkittavista)

Cluster 3



Ryhmä 3. Painottuu ansiotyö (16 % tutkittavista)

Cluster 4



Ryhmä 4. Pääosin ei tietoa (13 % tutkittavista)

Pähkinäkuoressa tulokset

- Paluu työelämään harvinaista, etuusvuorottelu tavallista
- Valtaosalla toimeentulo epävarmaa
- Toisaalta melkein puolet saavat eläkkeen seuraavina vuosina

- Samat tekijät, mitkä ennustavat *hylkäävää päätöstä*, ennustavat myös *epävarmaa toimeentuloa* hylkäävän päätöksen jälkeen (SES).
- = Toimeentulon ongelmat kasautuvia

- Toimiiko eläkejärjestelmä ja työkyvyttömyysetuusjärjestelmä ihanteellisesti, jos valtaosa elää muilla etuuksilla hylkäävän eläkepäätöksen jälkeen?

- Tuesta saattaisivat hyötyä erityisesti 30-50 v, työttömät, työntekijäasemassa olevat

Paljon tehty jo osatyökykyisten tukemiseksi...

- Toimijoiden tiiviimpi koordinointi, työkykyneuvonta, puuttumispisteet, eläkelaitosten perustelut ja avoimuus, "Lex Lindström", velkaneuvonta...
- Alustava ammatillisen kuntoutuksen päätös tk-eläkepäätöksen ohessa
- Oikeus työterveyshuoltoon puoli vuotta työsuhteen päätyttyä
- Juuri nyt mm:
 - Osatyökykyisille tie työelämään (OTE)
 - Kuntoutuksen kokonaisuudistus
 - Matalan kynnyksen toimintakykykeskukset
 - Työkykykoordinaattorit uudessa roolissa

Lisää tarvitaan...

- Työttömille toimintakyvyn seuraamista
- Kuntoutus mahdollisimman aikaisin
- Perusetuuksien yksinkertaistaminen tässäkin avuksi, byrokratialoukkujen vähentäminen
- Positiivinen syrjintä? Vierellä kulkija/ Kädestä pitelevä tuki?
- Osatyökykyisten asema ylipäänsä? Kannusteita työnantajille...
- Vakuutuslääkärijärjestelmä ja oikeusturva: esim. avoimuus, ja vaikeissa ratkaisuissa joko useammat lääkärit tai kolmas osapuoli

Kiitos!

Riku.perhoniemi@kela.fi

Kela|Fpa[®]