

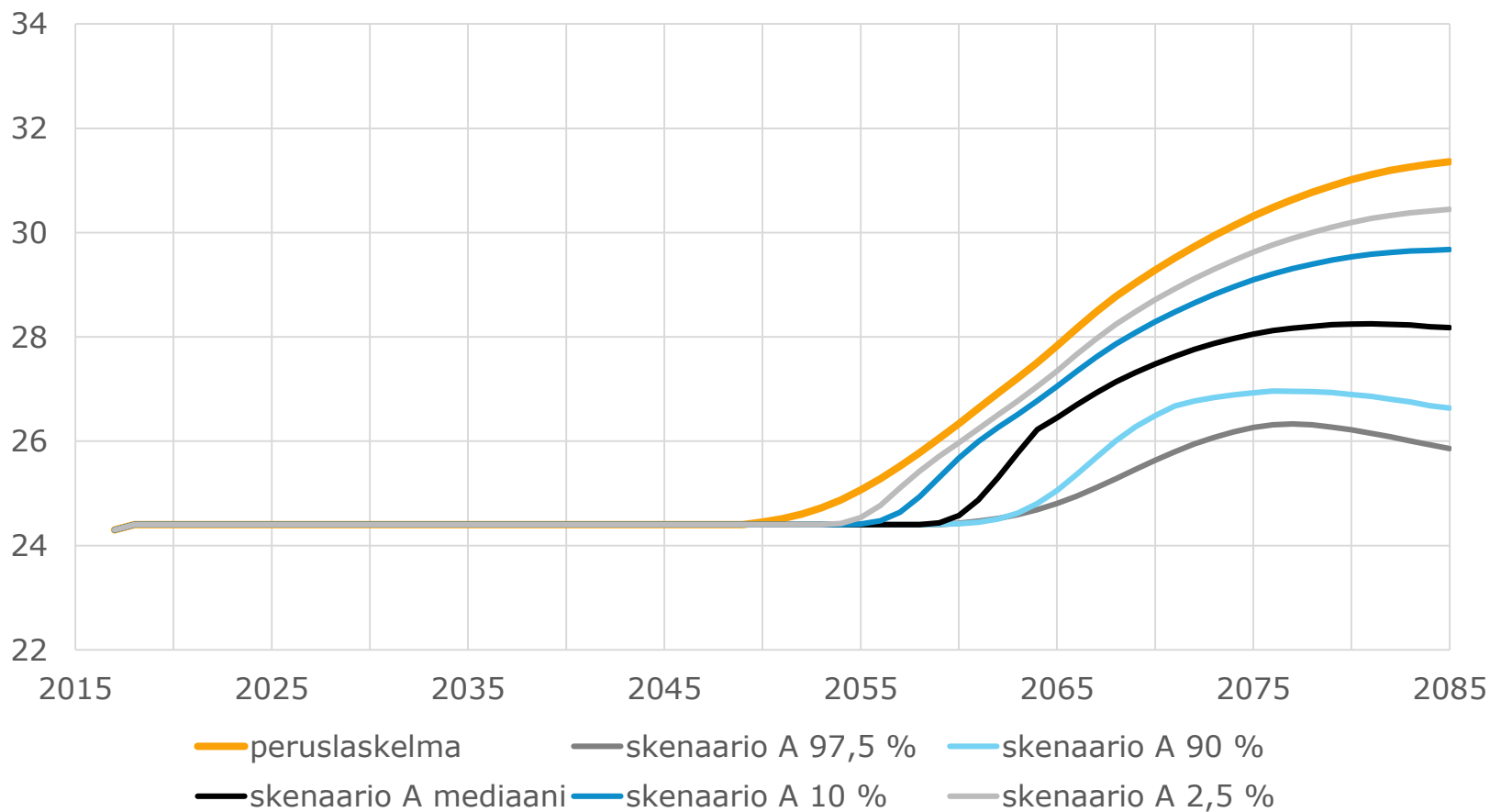
Syntyvyyskenaarioiden vaikutukset työeläkkeiden rahoitukseen

Heikki Tikanmäki 27.2.2020



Eläketurvakeskus
PENSIONSSKYDDSCENTRALEN

TyEL-maksu skenaariossa A



Johdanto

- Eläkelaskelmat pohjautuvat Jessican esittelemiін skenaarioihin A ja B
- Laskelmat on esitelty raportissa *Syntyvyyskenaarioiden vaikutukset työeläkkeiden rahoitukseen*. ETK:n raportteja 01/2020
 - Tekijät: Tuija Nopola ja Heikki Tikanmäki
- Näkymä on eläkkeiden rahoituksen kannalta optimistisempi kuin Tilastokeskuksen vuoden 2019 väestöennusteeseen pohjautuva peruslaskelma
 - Peruslaskelmassa kokohaishedelmällisyysluku 1,35
- Pitkän aikavälin TyEL-maksunäkymä helpottuu, mutta korotuspaine ei kuitenkaan poistu



Miksi skenaariolaskelmia syntyvyydestä?

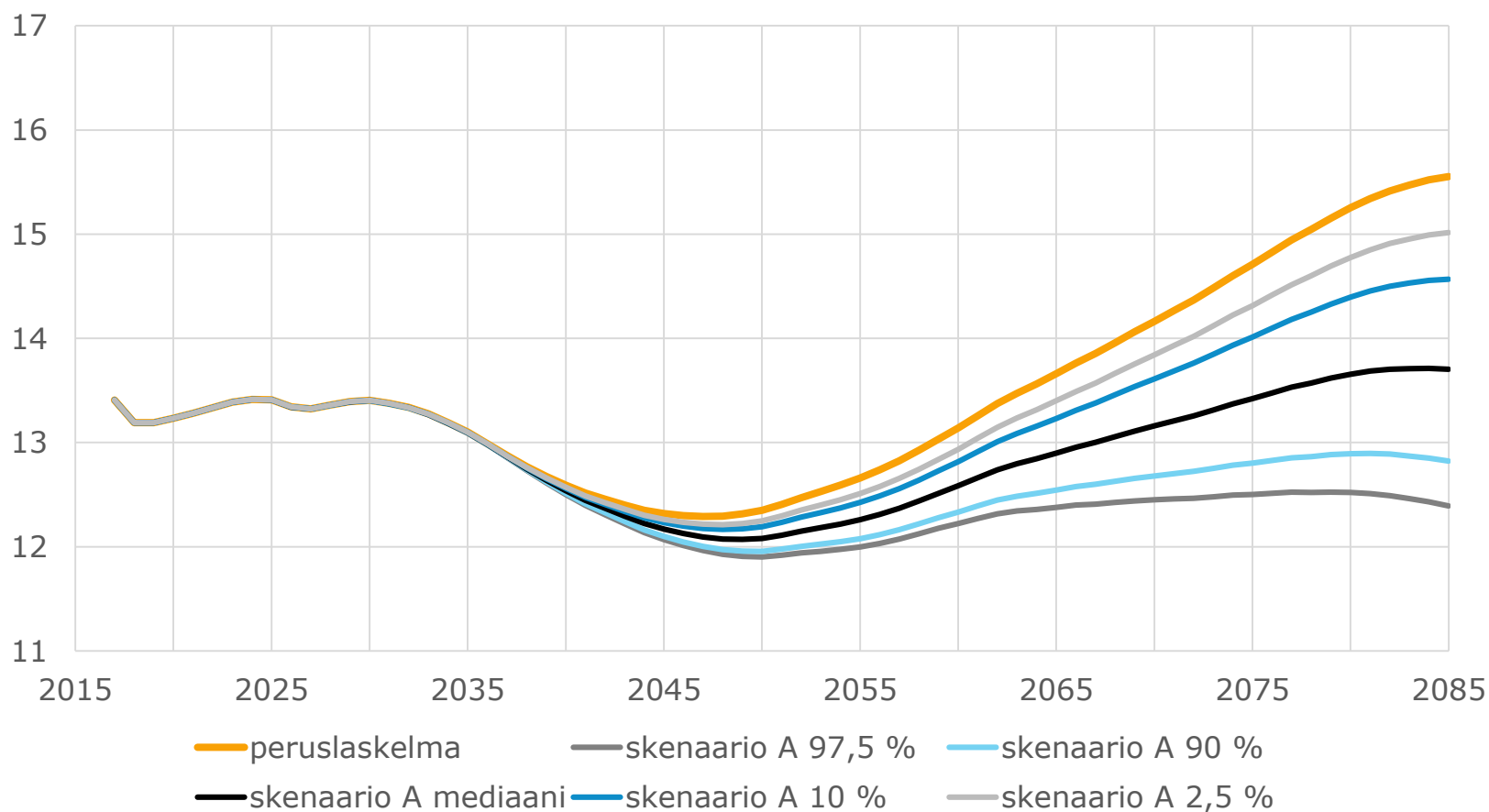
- Syntyvyyden laskun takia aihe ollut poikkeuksellisen paljon esillä viime vuosina
- Väestötieteellisesti perusteltu näkemys tulevasta syntyvyydestä ja sen vaikutuksista eläkkeiden rahoitukseen
- Luottamusväleistä todennäköisyydestä tulevaisuuden herkkyydestä tarkasteluille



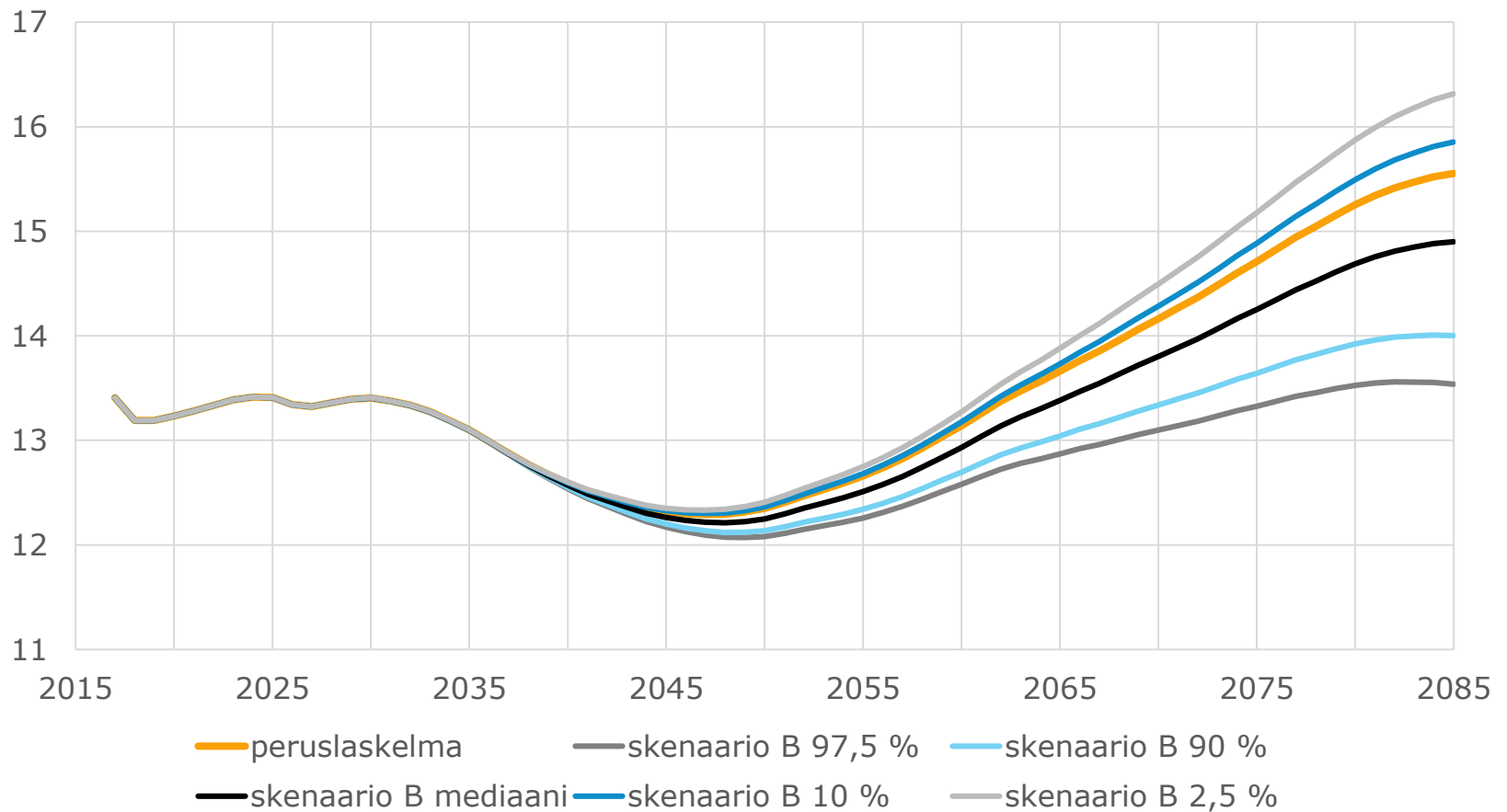
Tuloksia



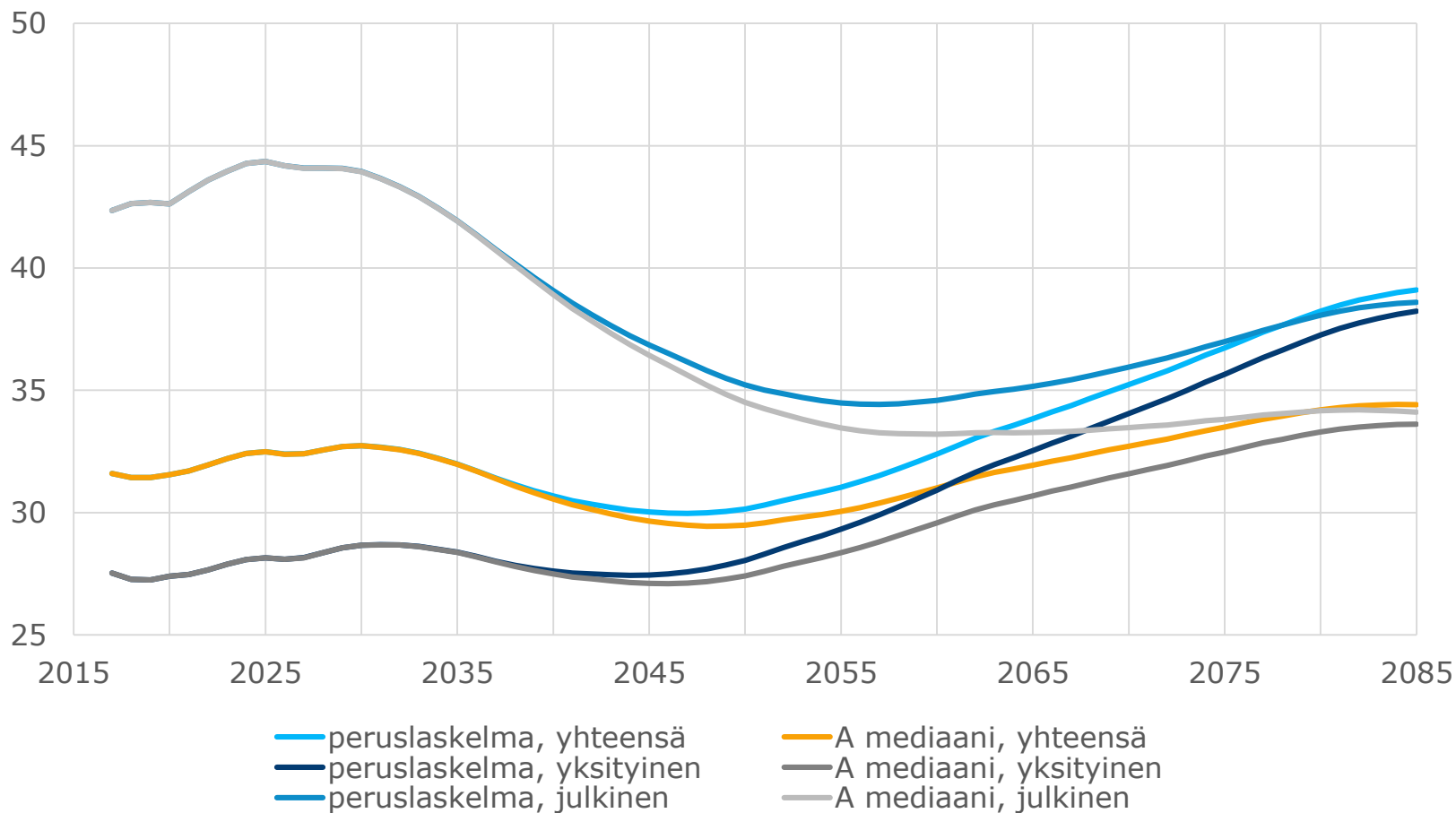
Kokonaiseläkemenot skenaariossa A, prosenttia BKT:sta



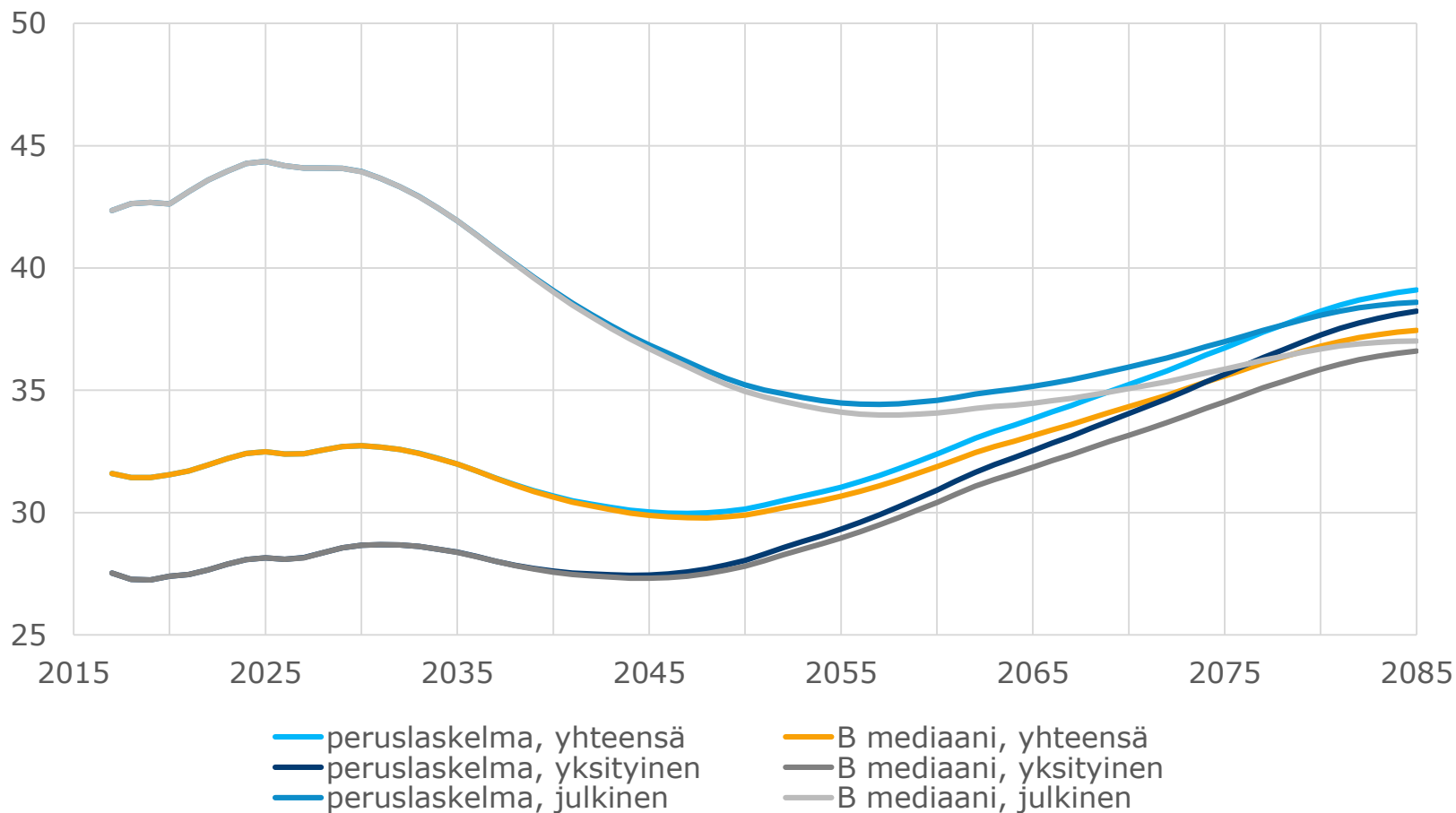
Kokonaiseläkemenot skenaariossa B, prosenttia BKT:sta



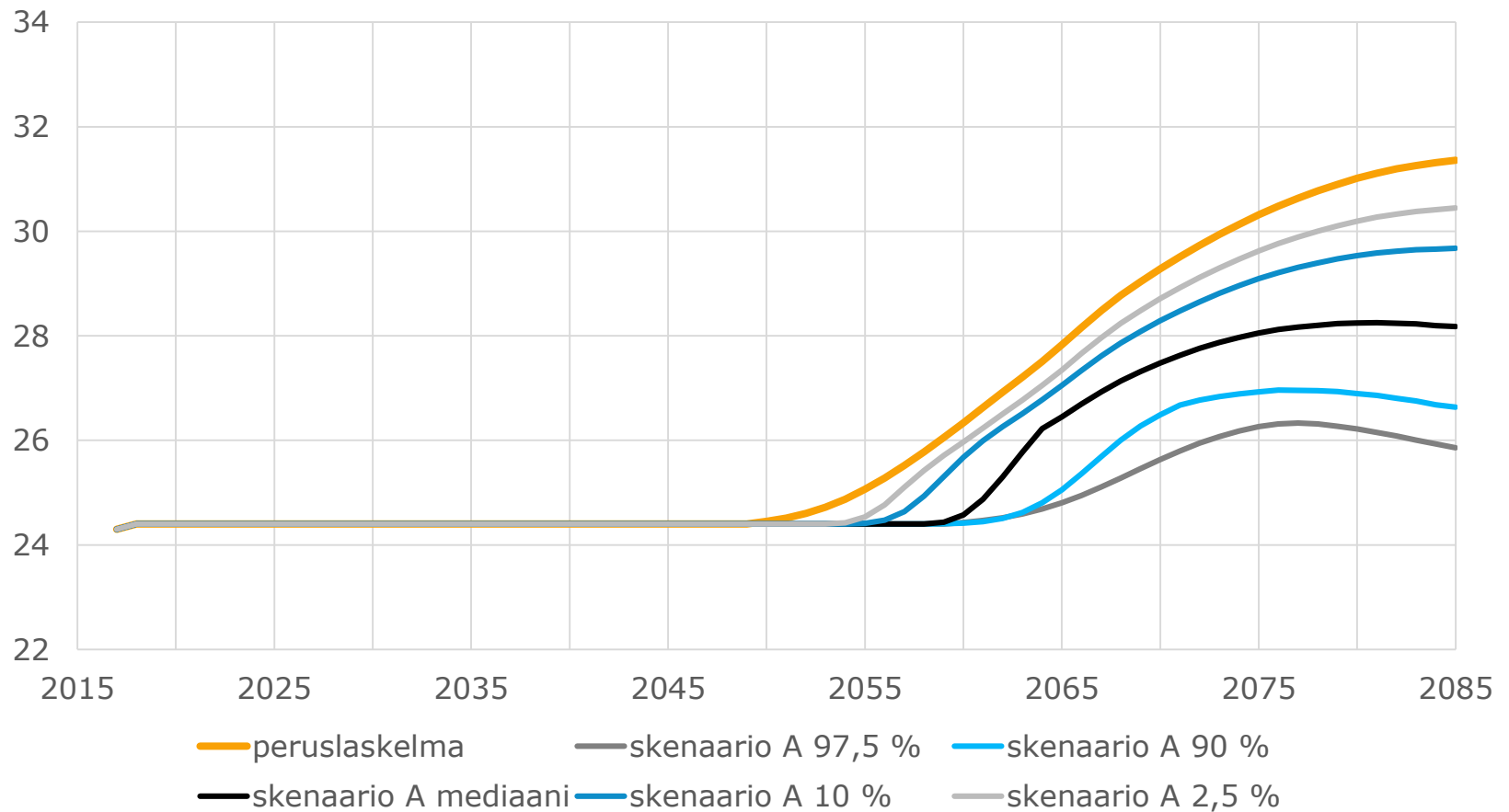
Työeläkemeno sektoreittain skenaariossa A, prosenttia työtulosummasta



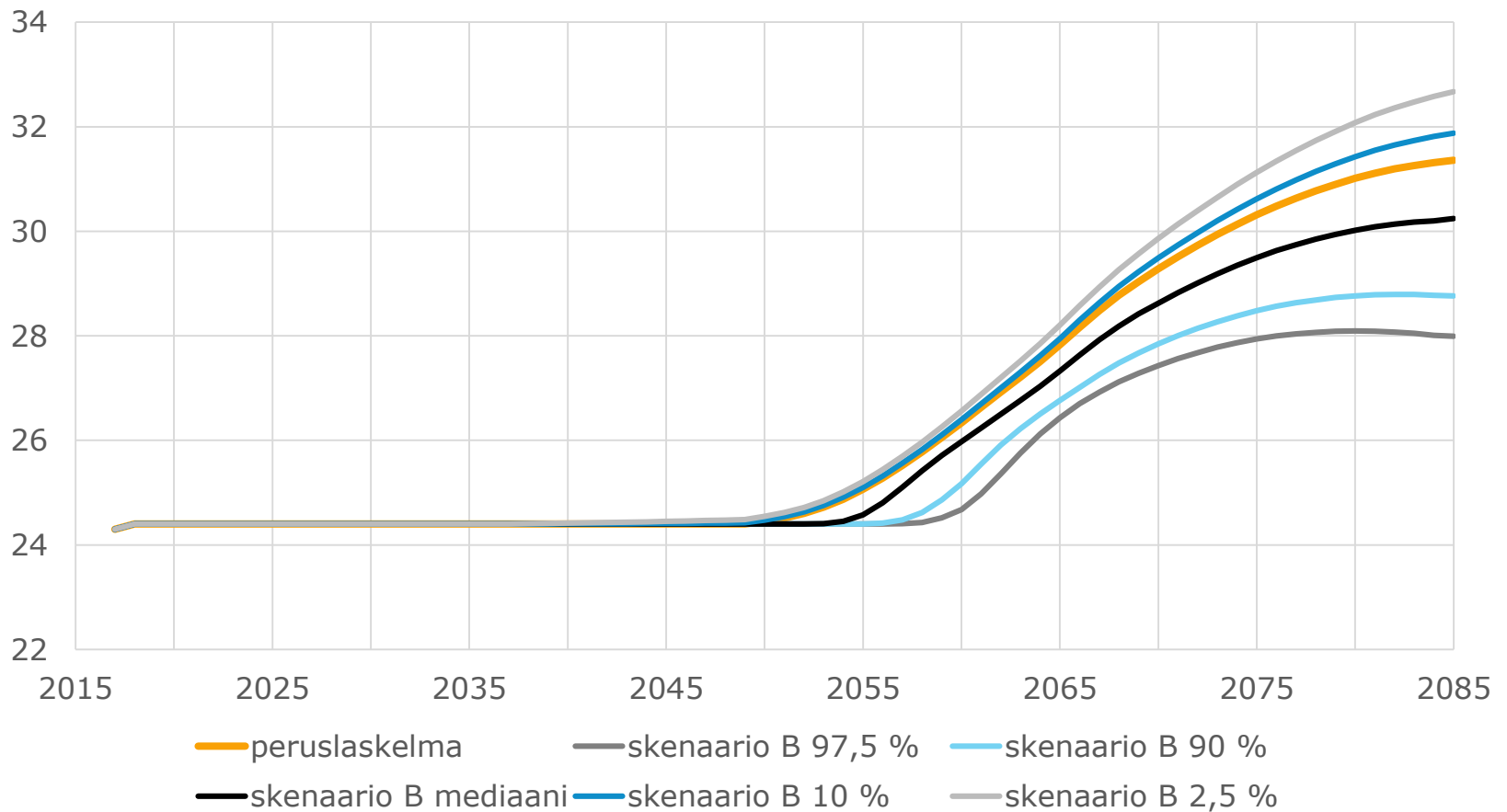
Työeläkemeno sektoreittain skenaariossa B, prosenttia työtulosummasta



TyEL-maksu skenaariossa A, prosenttia



TyEL-maksu skenaariossa B, prosenttia



Kestävät vakiomaksutasot, prosenttia

	TyEL	Kuntaeläkkeet	Kaikki työeläkkeet
peruslaskelma	26,9	27,7	29,3
skenaario A mediaani	25,7	26,5	28,0
skenaario B mediaani	26,5	27,3	28,9



Yhteenveto

- Syntyvyys vaikuttaa TyEL-maksun tasoon vuosisadan puolivälistä alkaen
- TyEL-maksun pitkän aikavälin korotuspaine laskee suurella todennäköisyydellä, jos skenaarion A oletukset toteutuvat
 - Mediaanivaihtoehdossa korotuspaine puolittuu
- Peruslaskelman TyEL-maksu on skenaarion B 80 % luottamusvälillä
 - Skenaarion B mediaanivaihtoehdossa maksun korotuspaine on peruslaskelmaa pienempi
- Syntyvyys vaikuttaa eläkemenojen ja palkkasumman suhteeseen samalla tavalla eri sektoreilla



Kiitoksia mielenkiinnosta!

